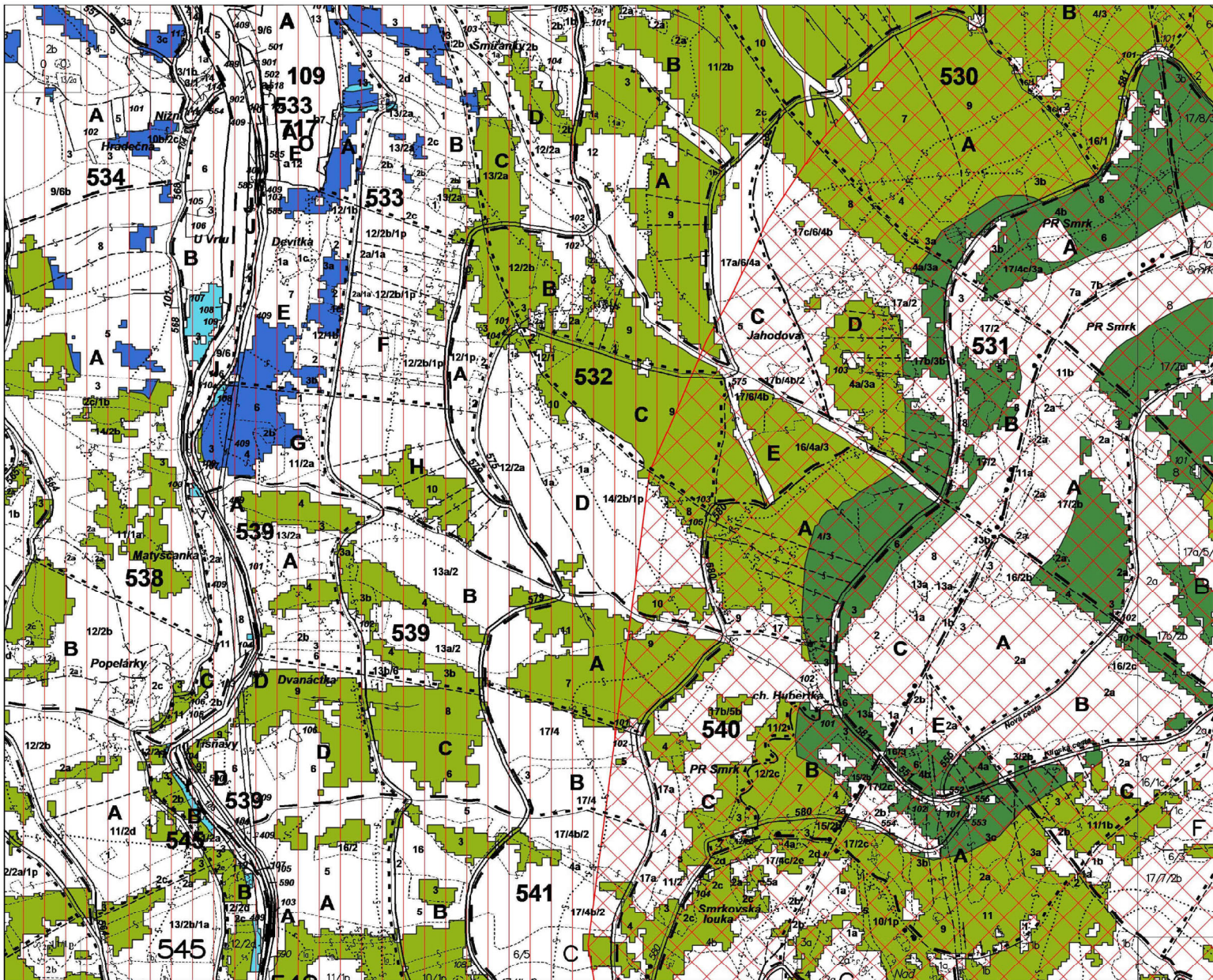


# Potenciální riziko z překročení mezní sněhové zátěže na části území LHC BOO Ostravice



Potenciální riziko poškození porostů sněhem

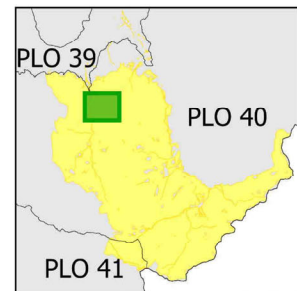
0 0,5 1 km

- Relativně bez rizika
- Střední riziko
- Velké riziko

Provozní soubory

- Cílové SM (přirozené) hospodářství horských poloh
- Cílové BK-SM (JD a smíšené) hospodářství vyšších poloh
- Cílové SM (JD, BO) hospodářství na glejových a rašelinných stanovištích
- Cílové BO hospodářství na přirozených borových stanovištích
- Cílové BO (SM, DB, JD) hospodářství na chudých zamokřených stanovištích
- Cílové DB hospodářství nižších poloh
- Cílové DB (BO, smíšené) hospodářství nižších poloh
- Cílové BK (SM, BO, DB a smíšené) hospodářství středních poloh
- Cílové OL (JS) hospodářství na trvale zamokřených a lužních stanovištích

Obrysová mapa LHP – rozvržení JPRL



LHC BOO Ostravice  
 Zobrazený mapový list

Mapa kombinuje perspektivu pěstování smrku vyjádřenou provozními soubory s potenciálním rizikem poškození porostů sněhem. Riziko poškození je odvozeno z Mapy zatížení sněhem na zemi (ČHMÚ, 2011) podle pravděpodobnosti překročení kritických hodnot sněhové zátěže. Cílové hospodářství je vyhodnoceno podle stanovištních podmínek a vyjadřuje vhodnost dřevinné skladby i s ohledem na klimatickou změnu. Plochy provozních souborů jsou obarveny pouze pro aktuální smrkové porosty detekované v mapě Lesní dřeviny (2017) z DPZ.