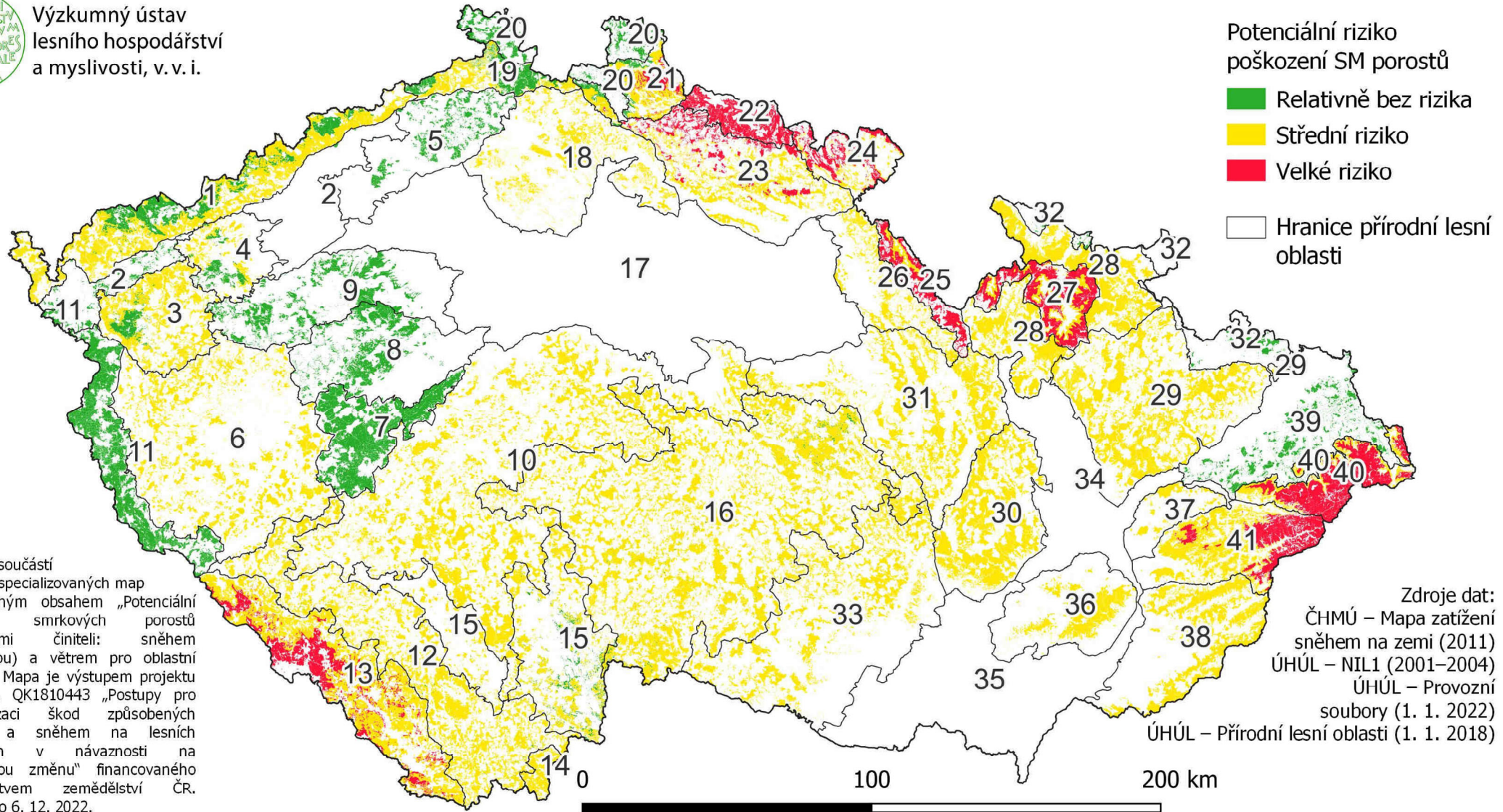


# Potenciálního riziko z překročení mezní sněhové zátěže v kombinaci se štíhlostním kvocientem smrkových porostů na úrovni provozních souborů v přírodních lesních oblastech České republiky

Mapa 2b



Výzkumný ústav  
lesního hospodářství  
a myslivosti, v. v. i.



Mapa je součástí souboru specializovaných map s odborným obsahem „Potenciální ohrožení smrkových porostů abiotickými činiteli: sněhem (námrazou) a větrem pro oblastní úroveň“. Mapa je výstupem projektu NAZV č. QK1810443 „Postupy pro minimalizaci škod způsobených větrem a sněhem na lesních porostech v návaznosti na klimatickou změnu“ financovaného Ministerstvem zemědělství ČR. Vytvořeno 6. 12. 2022.

Potenciální riziko poškození porostů pro provozní soubory je vyjádřeno logistickou funkcí modelového průměrného štíhlostního kvocientu porostů v kritickém věku a průměrného sezónního maxima vodní hodnoty sněhu z dat ČHMÚ:

$$i = 8 / (1 + e^{-(0,125 \cdot ((100 - 0,125 \cdot SVH) - q)})$$

kde  $i$  – indikátor potenciálního rizika,  $SVH$  – průměrné sezónní maximum vodní hodnoty sněhu,  $q$  – průměrný modelový štíhlostní kvocient v kritickém věku. Hodnoty  $i < 3$  = velké riziko;  $3 \leq i \leq 5$  = střední riziko;  $i > 5$  = relativně bez rizika.

Potenciální riziko bylo vypočteno jen pro PLO a PS, kde přichází pěstování smrku v úvahu a zároveň je dostatek inventarizačních ploch se zastoupením smrku pro výpočet modelu.