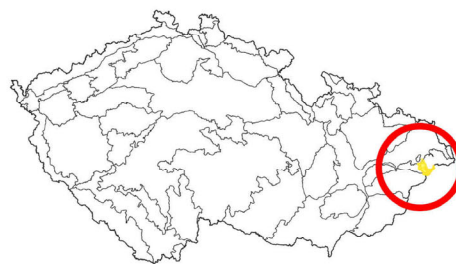
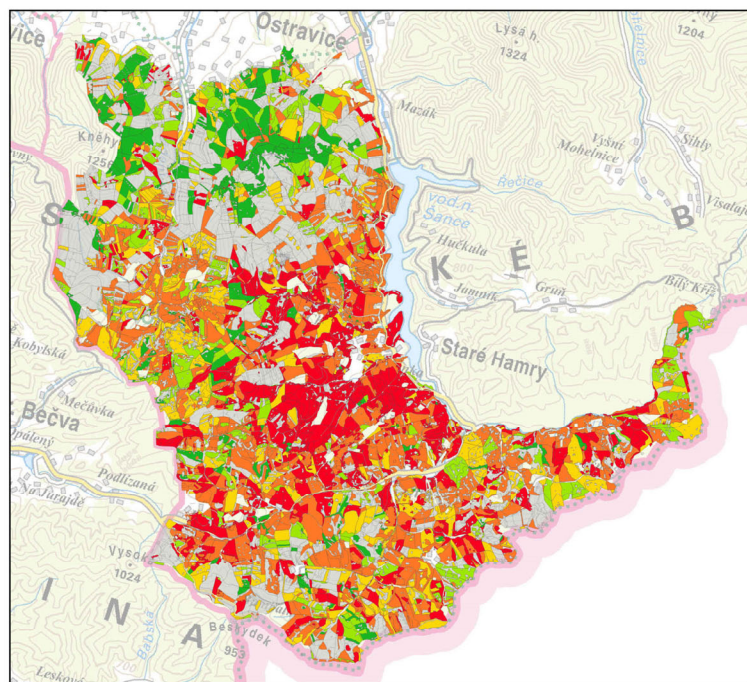
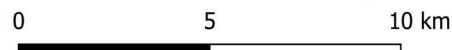


a) Bez rozdílu věku

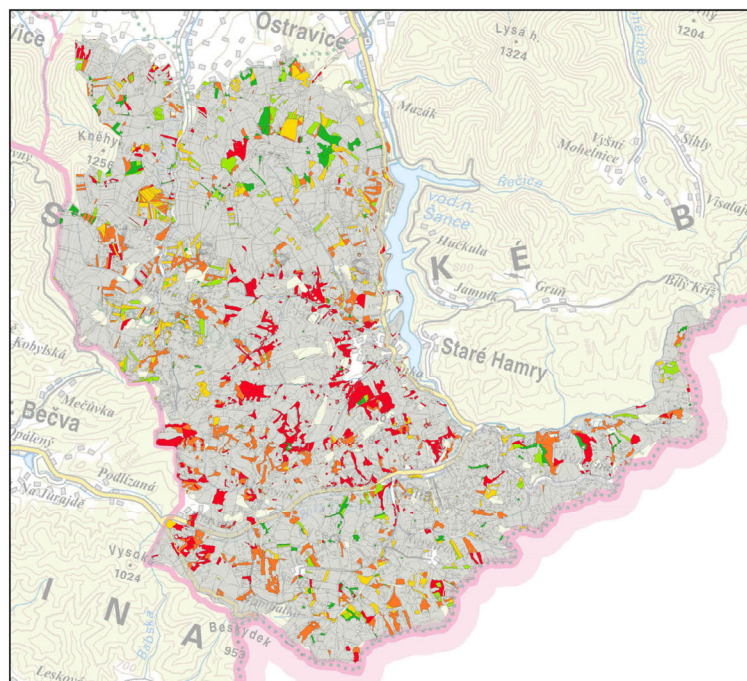


Podíl zásoby stabilních stromů v porostu – mapa a), b), c)

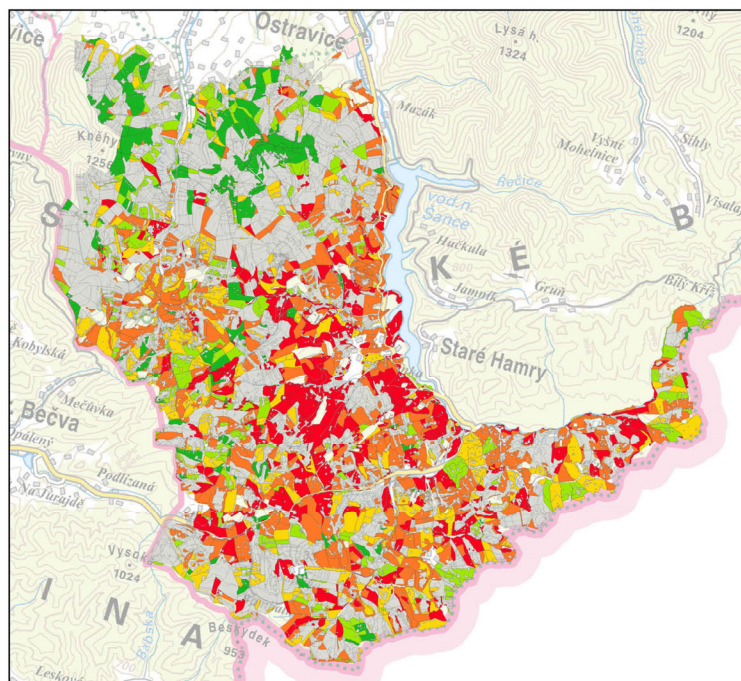
- 0,0 - 20,0 %
- 20,1 - 40,0 %
- 40,1 - 60,0 %
- 60,1 - 80,0 %
- 80,1 - 100,0 %
- Bez výpočtu



b) Dle výchovy do 40 let



c) Dle výchovy nad 40 let



Mapová kompozice zobrazuje podíl zásoby stabilních stromů dřeviny smrk ztepilý, kde je stabilní strom určen jako strom, u něhož je štiřlostní kvocient nižší než hodnota 0,8. Smrkové porosty jsou představovány porostními skupinami se zastoupením smrku ztepilého alespoň 75 % z dat LHP. Do výpočtu nebyly zahrnuty porostní skupiny bez zásoby a ty, jejichž věk byl nižší než 20 let nebo vyšší než 200 let.

Zobrazení podílu zásoby stabilních stromů je provedeno:

- Pro všechny porosty bez rozlišení věku tj. od 20 do 200 let (mapa a).
- Pro porostní skupiny od 20 do 40 let (mapa b). U těchto porostů lze předpokládat poškození sněhem.
- Pro porostní skupiny od 40 do 200 let (mapa c), kde lze předpokládat zejména poškození větrem.

Zobrazení slouží k vylišení lokalit smrkových porostů, u kterých lze očekávat krizové jevy v důsledku vysokého podílu nestabilních stromů s hodnotou štiřlostního kvocientu nad 0,8.

