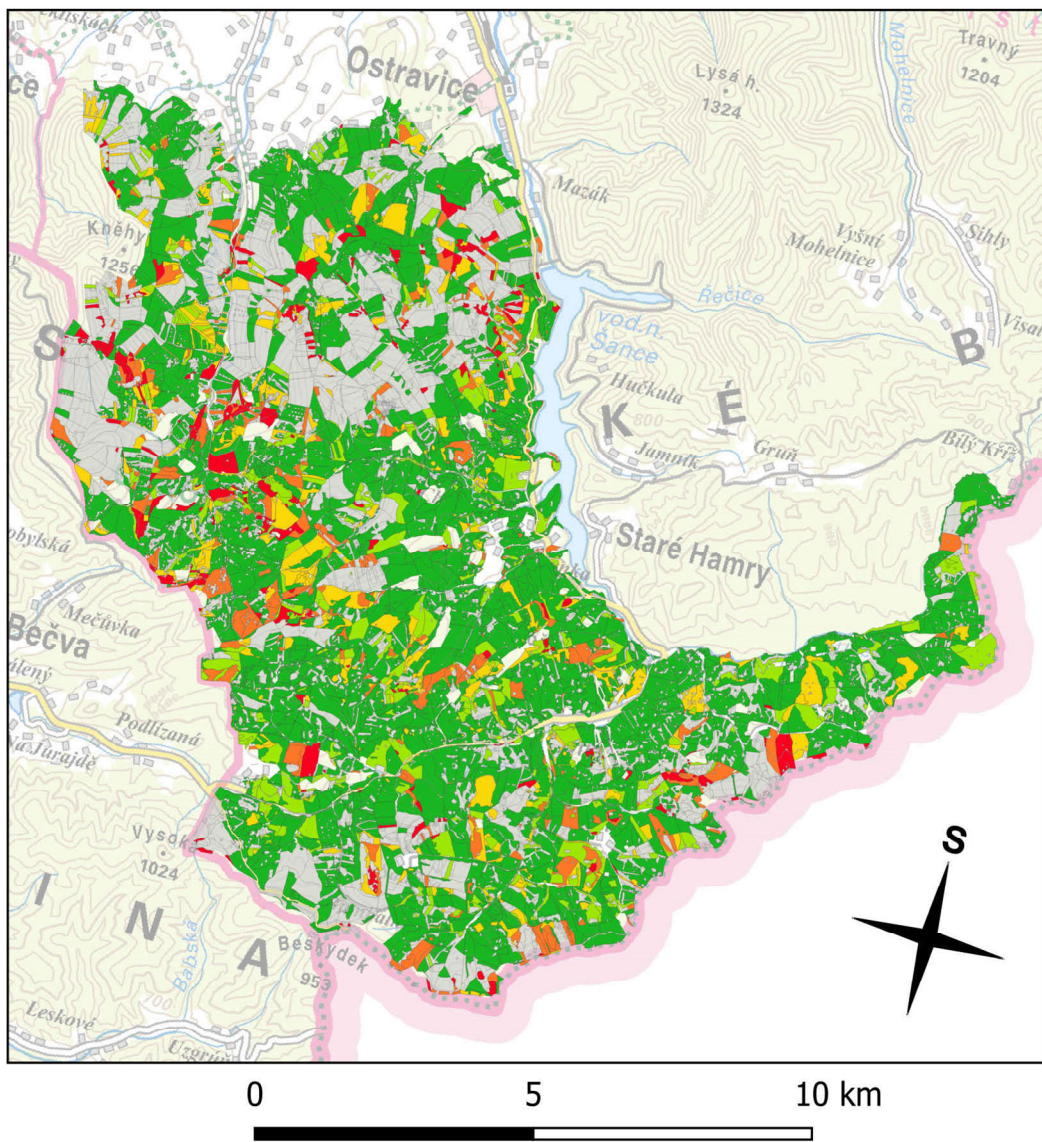


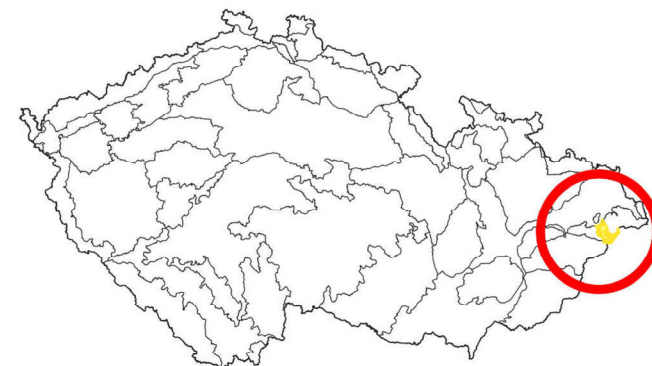
Podíl zásoby stabilních stromů dle rizika narušení kořenů na území LHC BOO Ostravice

Mapa 0.3



Podíl zásoby stabilních stromů v porostu

- 0,0 - 20,0 %
- 20,1 - 40,0 %
- 40,1 - 60,0 %
- 60,1 - 80,0 %
- 80,1 - 100,0 %
- Bez výpočtu



V mapové kompozici je zobrazeno poškození stromů zlomením kořenů na závětrné straně stromu větrem pomocí podílu zásoby odolných stromů. Kmeny stromu jsou nahnuty nebo leží na zemi ve směru silného větru, protože jsou zlomeny pouze kořeny na závětrné straně stromu.

Zobrazení vylučují porostní skupiny a lokality, kde je vhodné zvážit těžební úpravu vzhledem k riziku vývrátů způsobených rychlostmi větru ve výši 5letého maxima. Pro simulaci byl použit maximální 5letý průměrný náraz větru.

Stabilní strom je definován jako takový, u něhož je odvozená kritická rychlost větru, kdy strom ještě odolává vývratu, vyšší než rychlost 5letého nárazu větru snižená o 20 %. Jde o smrkové porosty představované porostními skupinami se zastoupením smrku ztepilého alespoň 75 % z dat LHP. Do výpočtu nebyly zahrnuty porostní skupiny bez zásoby a ty, jejichž věk byl nižší než 20 let nebo vyšší než 200 let.



Výzkumný ústav
lesního hospodářství
a myslivosti, v. v. i.

Mapa je součástí souboru specializovaných map s odborným obsahem „Potenciální ohrožení smrkových porostů působením větru pro lokální úroveň“. Mapa je výstupem projektu NAZV č. QK1810443 „Postupy pro minimalizaci škod způsobených větrem a sněhem na lesních porostech v návaznosti na klimatickou změnu“ financovaného Ministerstvem zemědělství ČR. Vytvořeno 6. 12. 2022.

Zdroje dat:

LHP pro LHC BOO Ostravice
ÚFA – Maximální 5letý průměrný náraz větru
ČÚZK Základní mapa 1:200 000