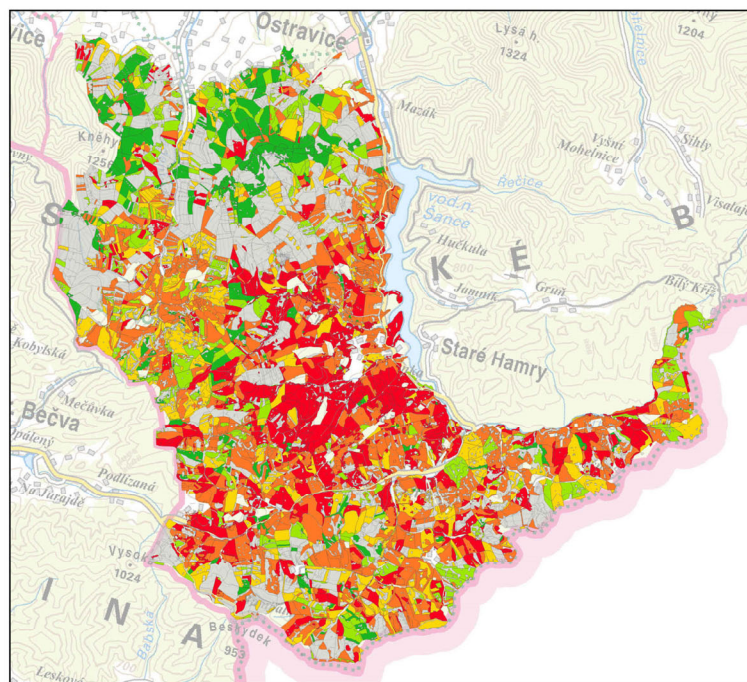
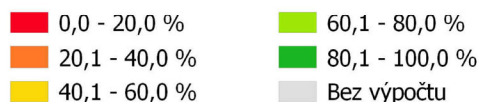


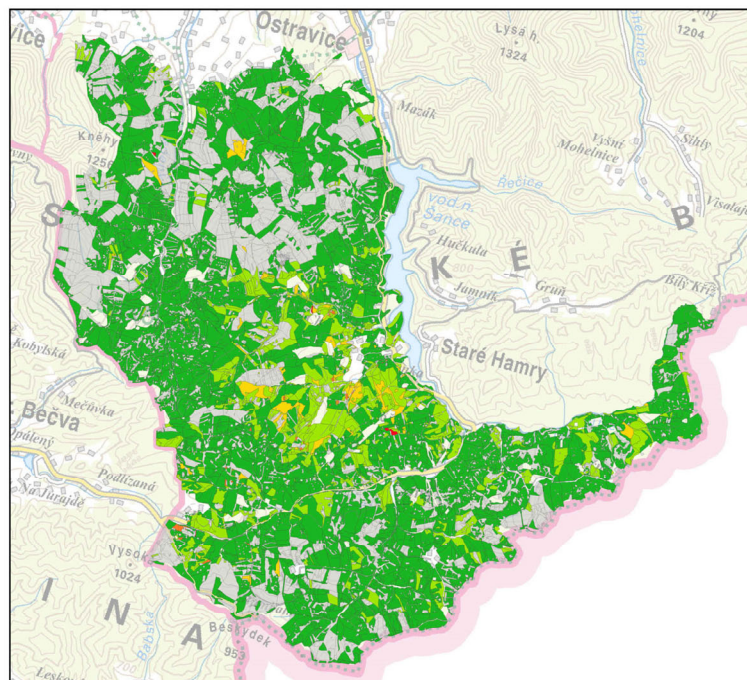
a) Zastoupení stabilních stromů



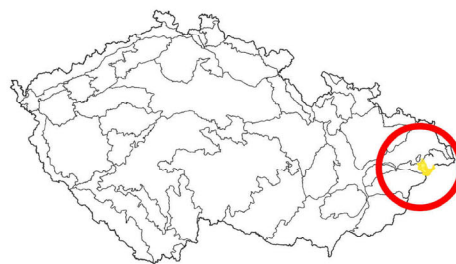
Podíl zásoby stabilních stromů v porostu



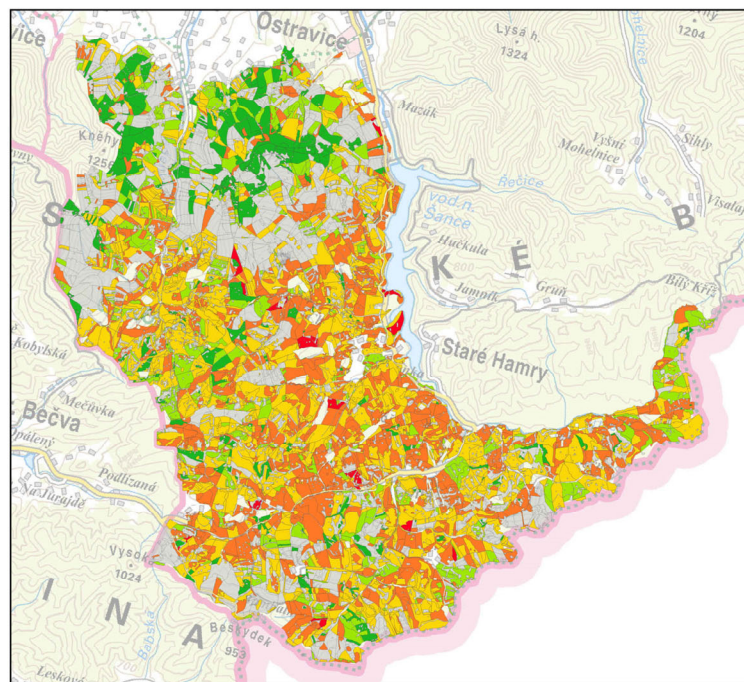
c) Zastoupení kriticky ohrožených stromů



Podíl zásoby kriticky ohrožených stromů v porostu



b) Zastoupení ohrožených stromů



Podíl zásoby ohrožených stromů v porostu



0 5 10 km



Jednotlivé mapy zobrazují podíl zásoby stromů dřeviny smrk ztepilý dle hodnoty štihlостního kvocientu stromů:

- Stabilních - jejichž štihlостní kvocient je $< 0,8$ (mapa a).
- Ohrožených - jejichž štihlостní kvocient je z intervalu $< 0,8; 1 >$ (mapa b).
- Kriticky ohrožených - jejichž štihlостní kvocient je > 1 (mapa c).

Účelem mapy je definovat lokality, kde je vhodné zvážit výchovná opatření vedoucí ke snížení ohrožení stability smrkových porostů.

Smrkové porosty jsou představovány porostními skupinami se zastoupením smrku ztepilého alespoň 75 % z dat LHP. Do výpočtu nebyly zahrnuty porostní skupiny bez zásoby a ty, jejichž věk byl nižší než 20 let nebo vyšší než 200 let.

