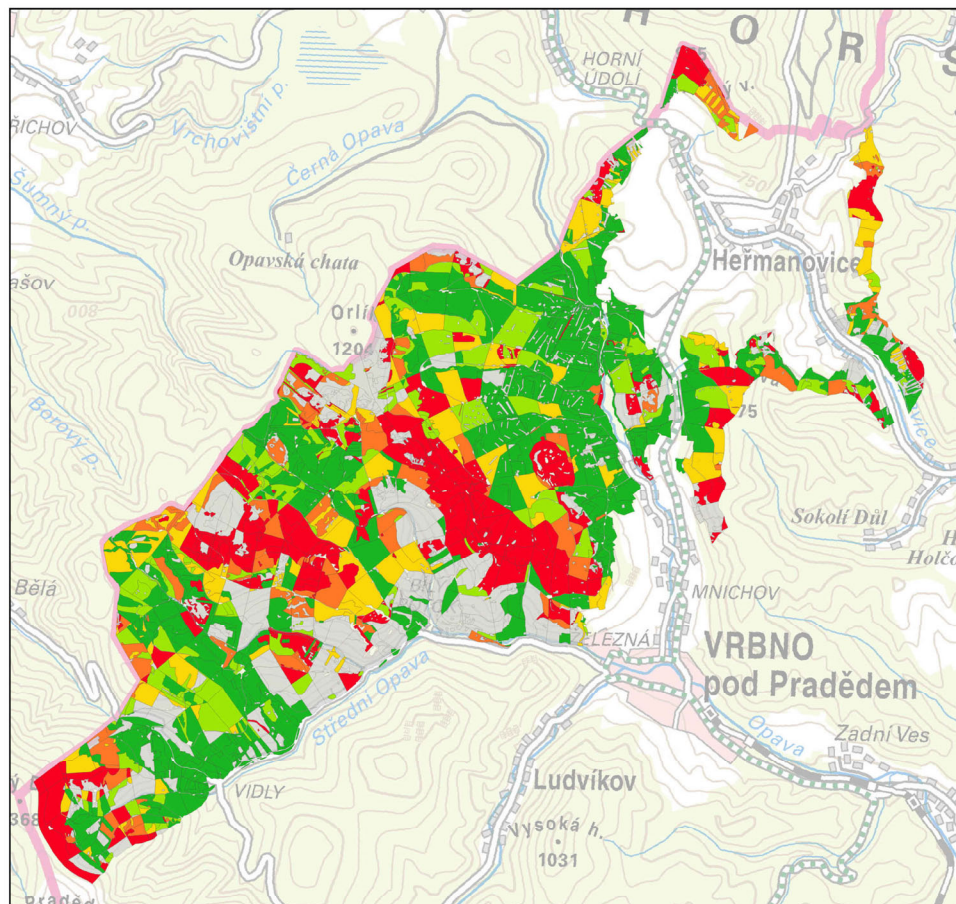


Podíl zásoby stabilních stromů dle rizika vývratu na území LHC BOO Vrbno pod Pradědem

Mapa V.2

a) Se zahrnutím účinku větru 1 m od okraje porostu



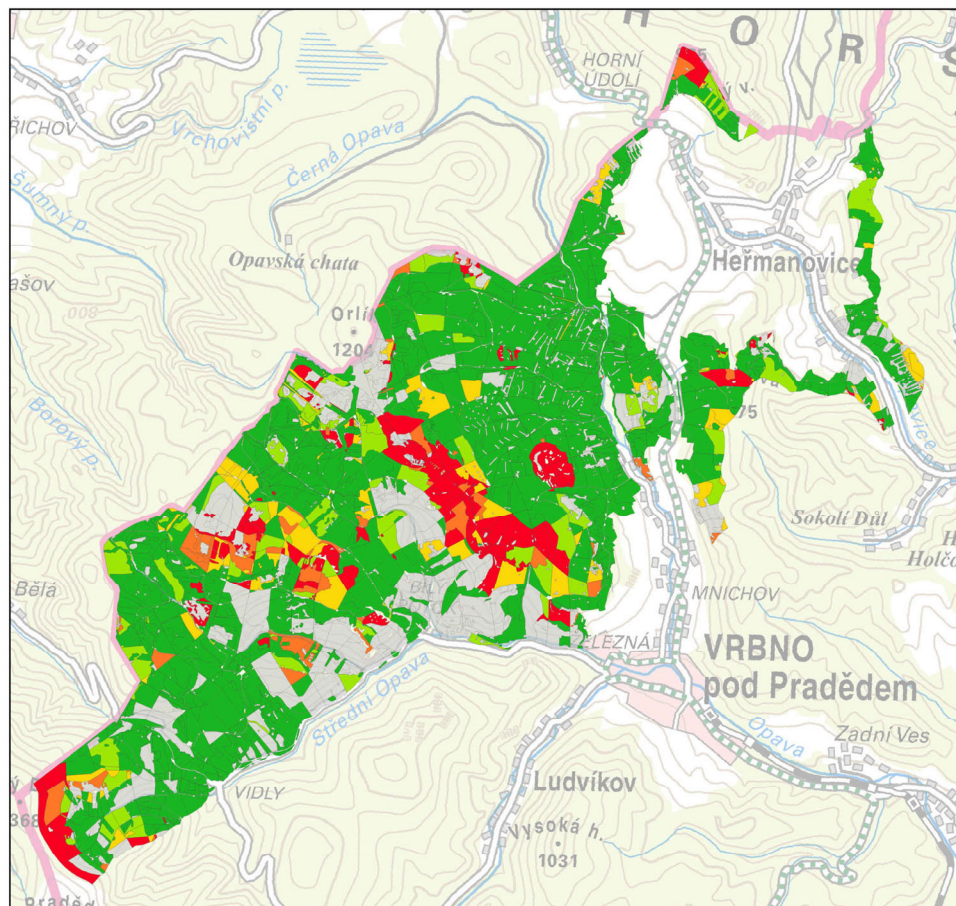
Podíl zásoby stabilních stromů v porostu – mapa a), b)

- 0,0 - 20,0 %
- 20,1 - 40,0 %
- 40,1 - 60,0 %
- 60,1 - 80,0 %
- 80,1 - 100,0 %
- Bez výpočtu



0 5 10 km

b) Se zahrnutím účinku větru 30 m od okraje porostu



V mapové kompozici je zobrazen vliv vzdálenosti od okraje porostní stěny na podíl zásoby odolných stromů proti vyvrácení větrem, kdy jsou stromy silným větrem vypáčeny ze země a kořenový talíř je vyzvednut nad terén. Zobrazení vylíší porostní skupiny a lokality, kde je vhodné zvážit těžební úpravu vzhledem k riziku vývrátů způsobených rychlostí větru ve výšce 5letého maxima. Pro simulaci byl použit maximální 5letý průměrný náraz větru.

Mapy zobrazují podíl zásoby stabilních stromů v případě zahrnutí účinku větru ve vzdálenosti 1 m od okraje porostní skupiny (mapa a) a ve vzdálenosti 30 m od okraje porostní skupiny (mapa b). Stabilní strom je definován jako takový, u něhož je odvozená kritická rychlost větru, kdy strom ještě odolává vývratu, vyšší než rychlost 5letého nárazu větru snižená o 20 %.

Jde o smrkové porosty představované porostními skupinami se zastoupením smrku ztepilého alespoň 75 % z dat LHP. Do výpočtu nebyly zahrnuty porostní skupiny bez zásoby a ty, jejichž věk byl nižší než 20 let nebo vyšší než 200 let.



Výzkumný ústav
lesního hospodářství
a myslivosti, v. v. i.

Mapa je součástí souboru specializovaných map s odborným obsahem „Potenciální ohrožení smrkových porostů působením větru pro lokální úroveň“. Mapa je výstupem projektu NAZV č. QK1810443 „Postupy pro minimalizaci škod způsobených větrem a sněhem na lesních porostech v návaznosti na klimatickou změnu“ financovaného Ministerstvem zemědělství ČR. Vytvořeno 6. 12. 2022.

Zdroje dat:
LHP pro LHC BOO Vrbno pod Pradědem
ÚFA – Maximální 5letý průměrný náraz větru
ČÚZK Základní mapa 1:200 000