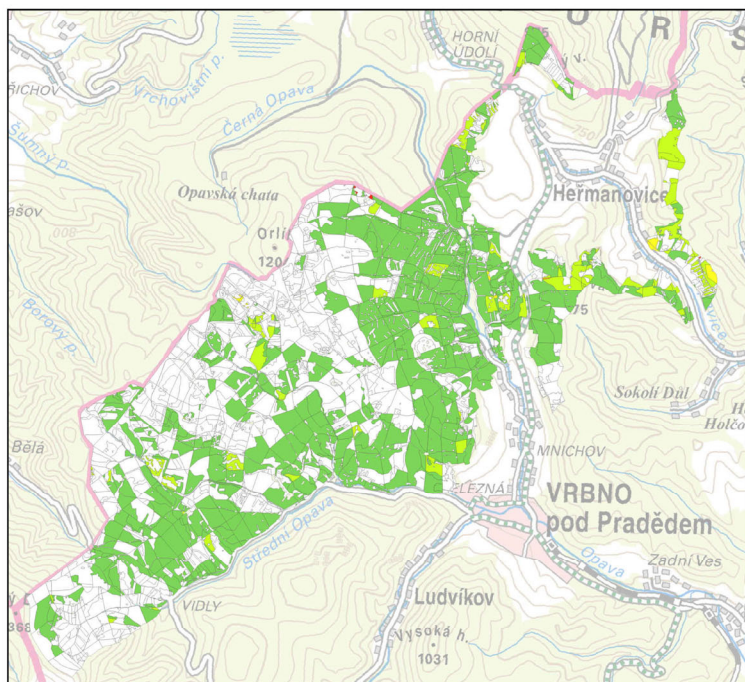


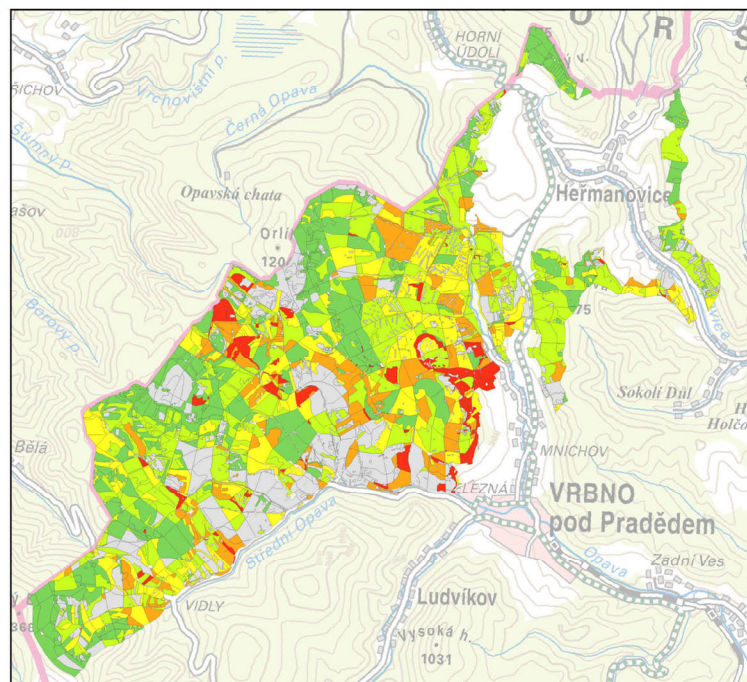


Porovnání potenciálního ohrožení s výší evidovaných živelních nahodilých těžeb na území LHC BOO Vrbno pod Pradědem

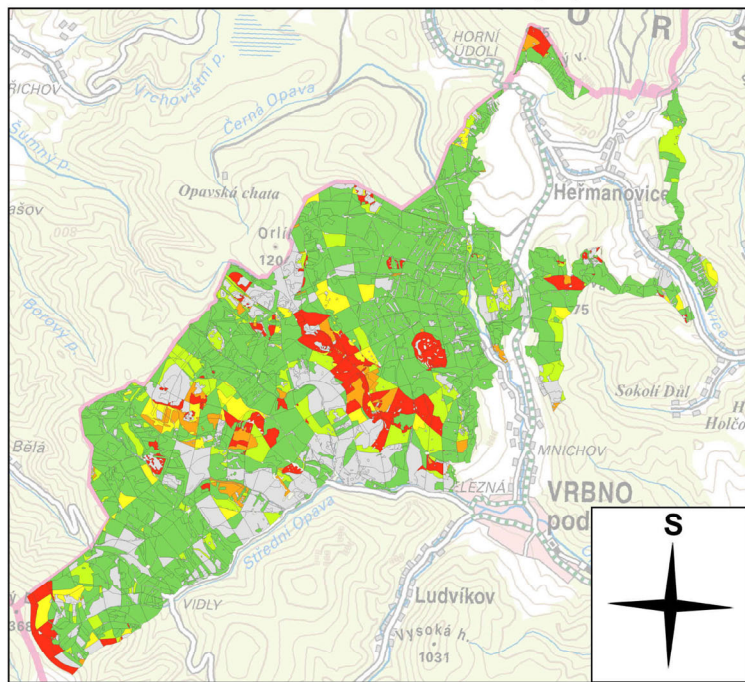
a) Intenzita evidované živelní nahodilé těžby



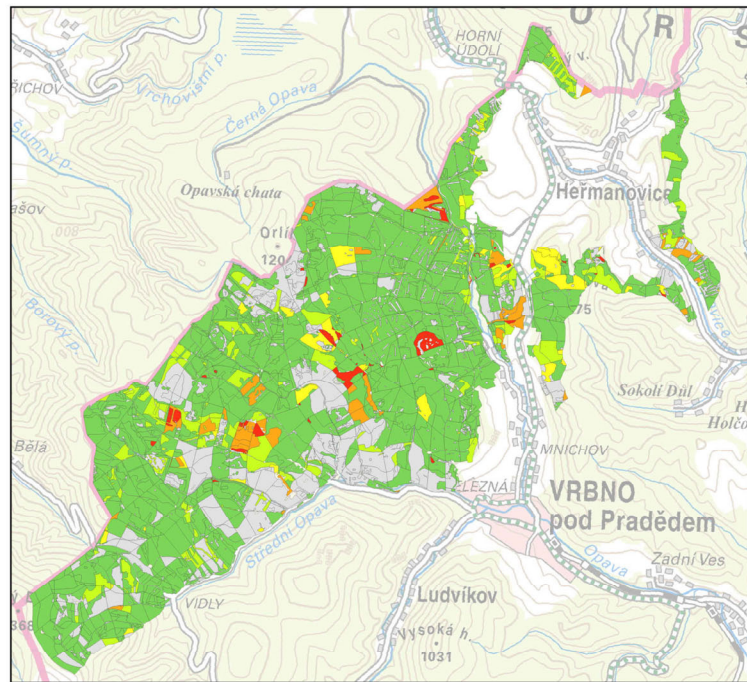
b) Intenzita zásoby stabilních stromů dle štíhlostního kvocientu



c) Intenzita zásoby stabilních stromů dle rizika vývrátů se zahrnutím účinku větru 30 m od okraje porostu



d) Intenzita zásoby stabilních stromů dle rizika narušení kořenů



Intenzita živelní nahodilé těžby – mapa a)

- Bez živelní nahodilé těžby
- Velmi nízká (0 ; 0,1>
- Nízká (0,1 ; 0,4>
- Průměrná (0,4 ; 0,6>
- Vysoká (0,6 ; 0,8>
- Velmi vysoká (0,8 ; 1,0>

Intenzita zásoby stabilních stromů v porostu – mapa b), c), d)

- Bez výpočtu
- Velmi vysoká (0,9 ; 1,0>
- Vysoká (0,6 ; 0,9>
- Průměrná (0,4 ; 0,6>
- Nízká (0,2 ; 0,4>
- Velmi nízká <0 ; 0,2>

Mapová kompozice poskytuje porovnání situace odvozeného potenciálu ohrožení smrkových porostů dle analyzovaných druhů poškození s evidovanými živelními těžbami za období 2017 – 2021.

Intenzita živelní nahodilé těžby představuje podíl sumy živelních nahodilých těžeb za celé období LHE a celkové zásoby dřeviny z dat LHP na porostní skupině. Intenzita z podílu zásoby stabilních stromů představuje podíl deseti násobku zásoby stabilních stromů a zásoby dřeviny na 1 ha z dat LHP na porostní skupině.

Pro výpočet intenzity z podílu zásoby stabilních stromů bylo pracováno s porostními skupinami se zastoupením smrku ztepilého alespoň 75 % z dat LHP. Do výpočtu nebyly zahrnuty porostní skupiny bez zásoby a ty, jejichž věk byl nižší než 20 let nebo vyšší než 200 let. Stabilní strom je definován jako takový, u něhož je štíhlostní kvocient nižší než hodnota 0,8.

Zdroje dat:

- LHE pro LHC BOO Vrbno pod Pradědem (2017-2021)
- LHP pro LHC BOO Vrbno pod Pradědem (2017-2026)
- ÚFA – Maximální 5letý průměrný náraz větru
- ČÚZK Základní mapa 1:200 000

