



Ořechovec *Carya ovata* – mohl
by mít v ČR perspektivu?

VOMÁČKA, FILIP

Co nás dnes čeká?

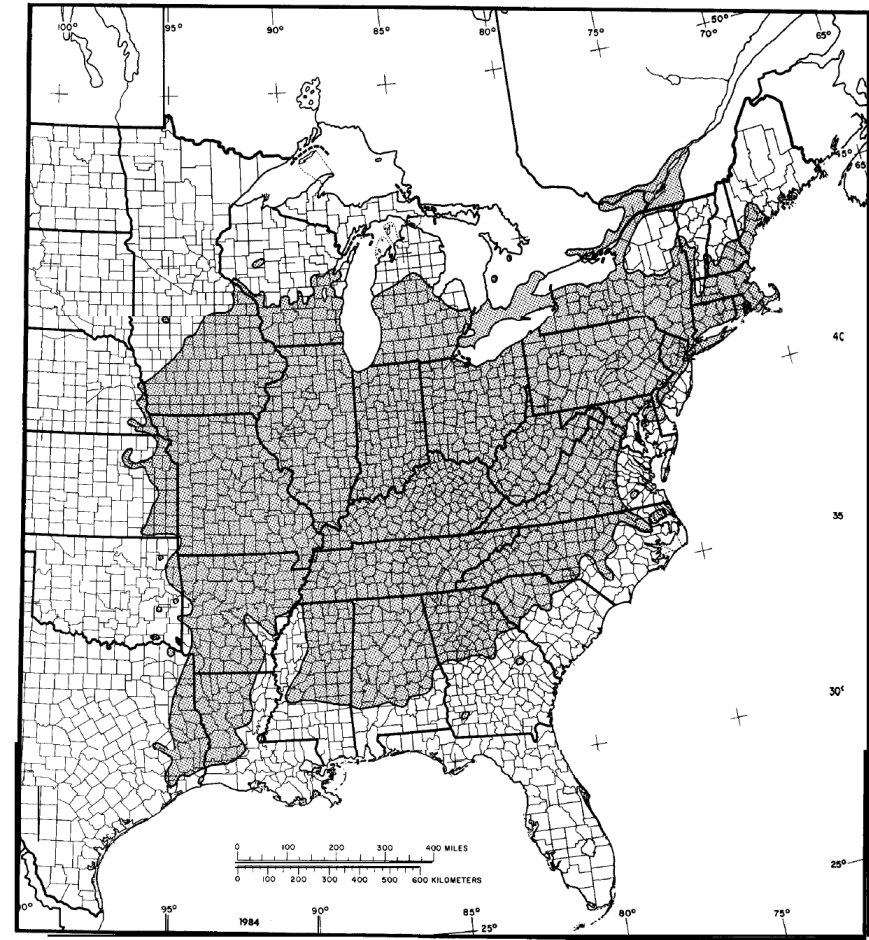
- Základní charakteristika druhu
- Plody a fruktosita
- Řezivo a význam pro průmysl
- Škůdci a jiná rizika
- Genetická rozmanitost druhu

Základní charakteristika druhu

Ořechovec vejčitý (*Carya ovata*)
(Mill.) K. Koch

Juglandaceae

- Nativní výskyt
- Klima (teplota, srážky)
- Zeminy a topologie
- Skladba dřevin v místě výskytu a ekologická role





Plody a fruktosita

- Plody a jejich základní charakteristika
- Doba plodnosti
- Průměrné výnosy

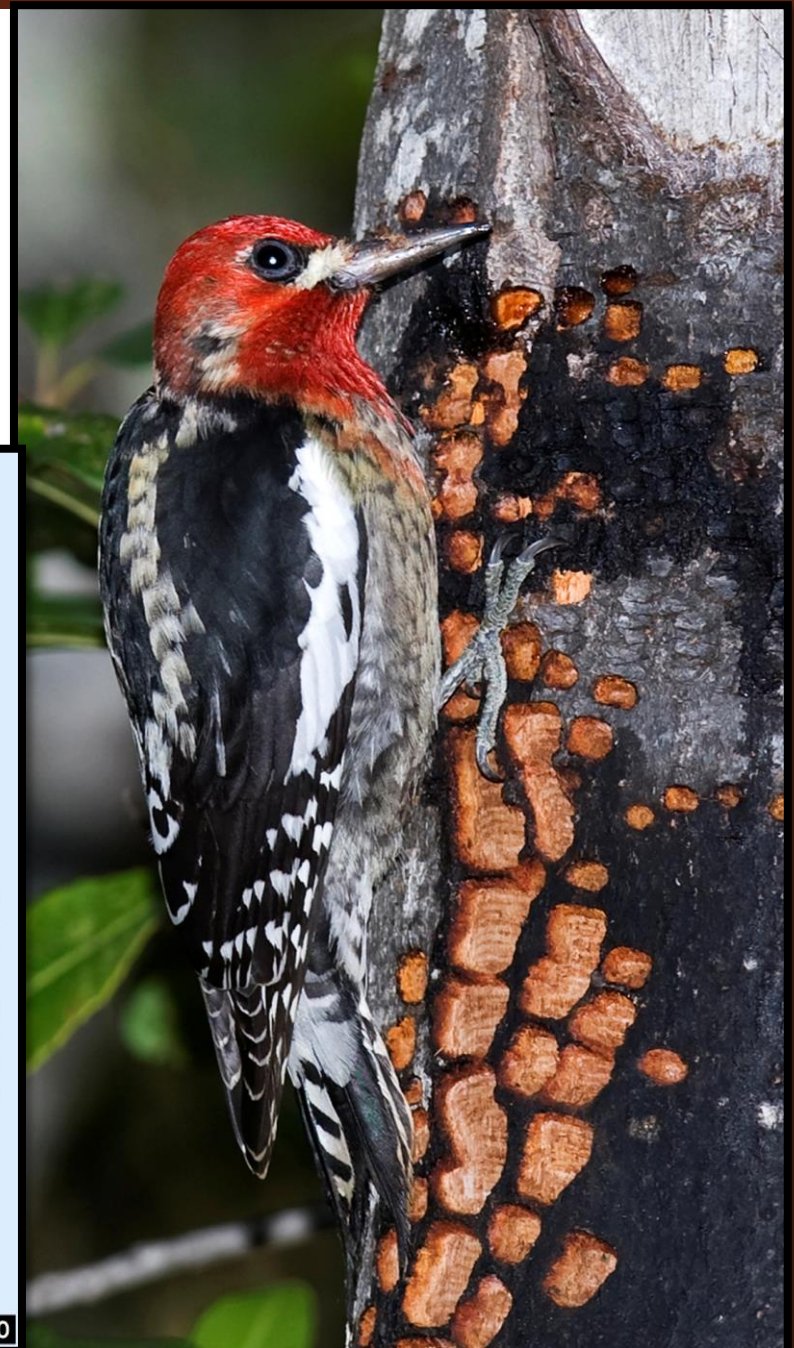
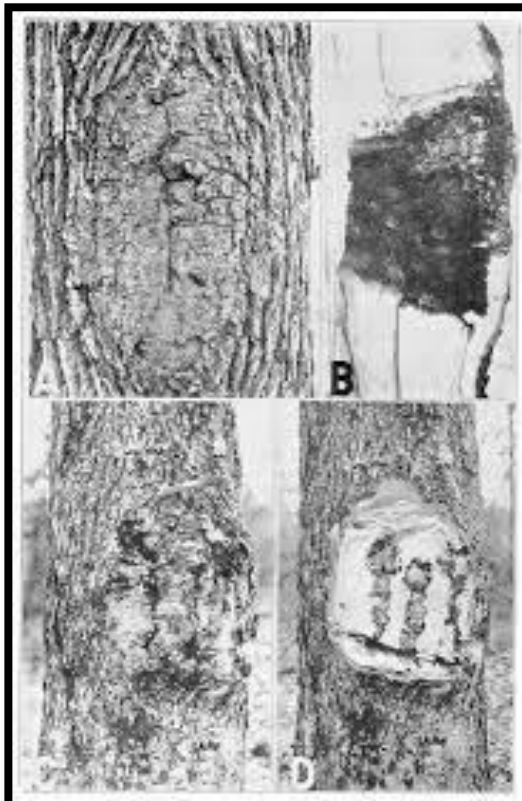
Řezivo a význam pro průmysl

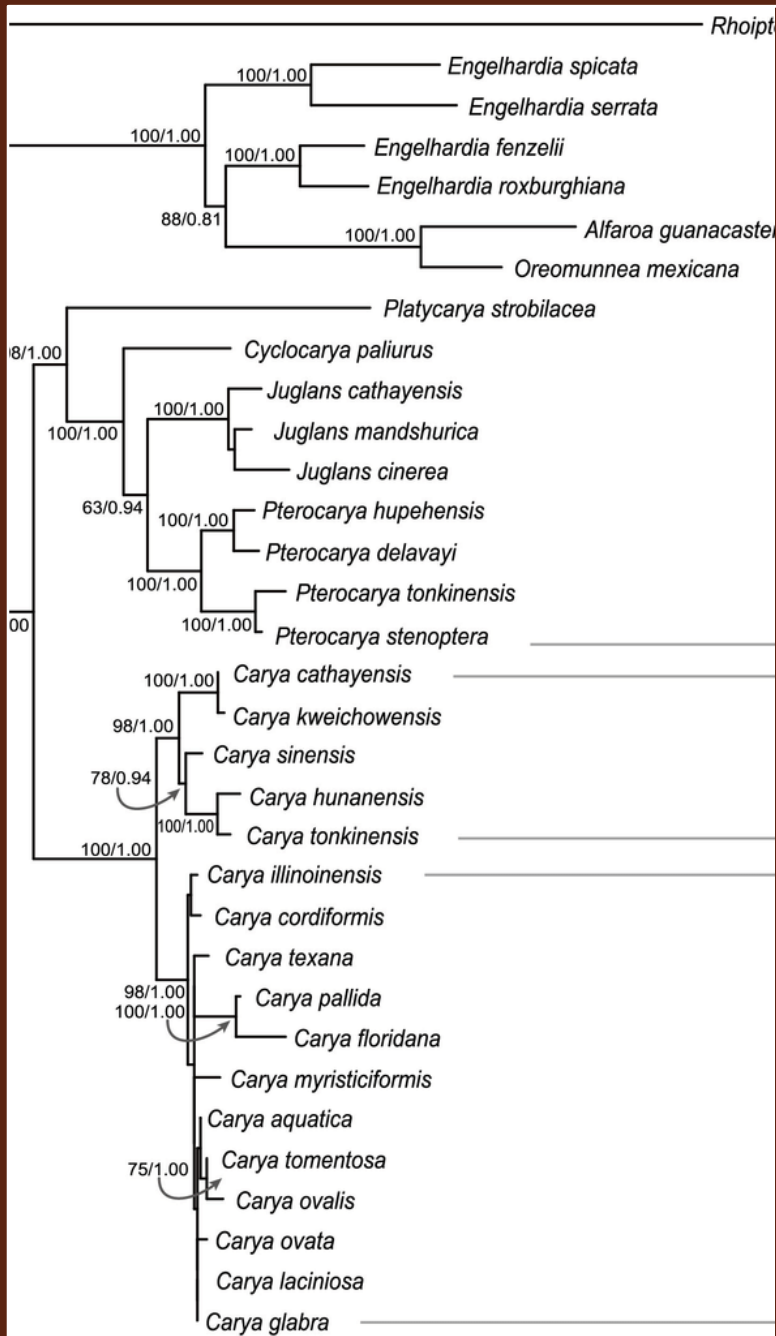
- Fyzikální vlastnosti
- Využitelnost
- Výtěžnost a rychlost růstu



Škůdci a jiná rizika

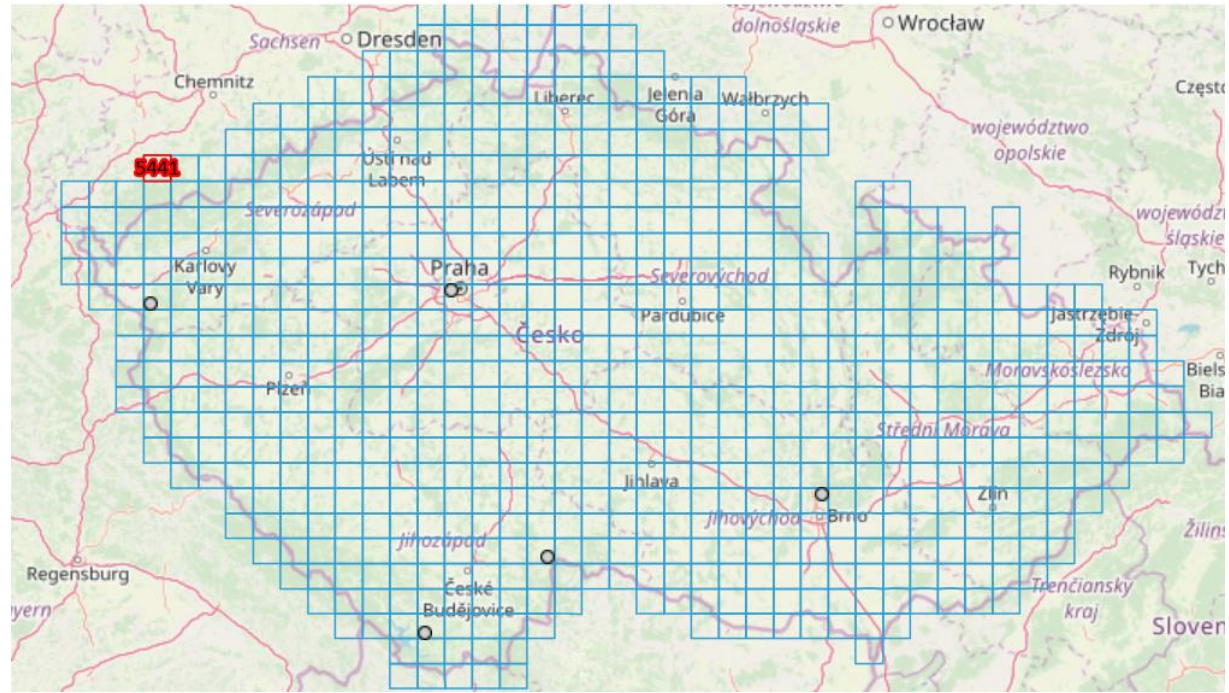
- Požáry
- Datli
- Houby
- Hmyz



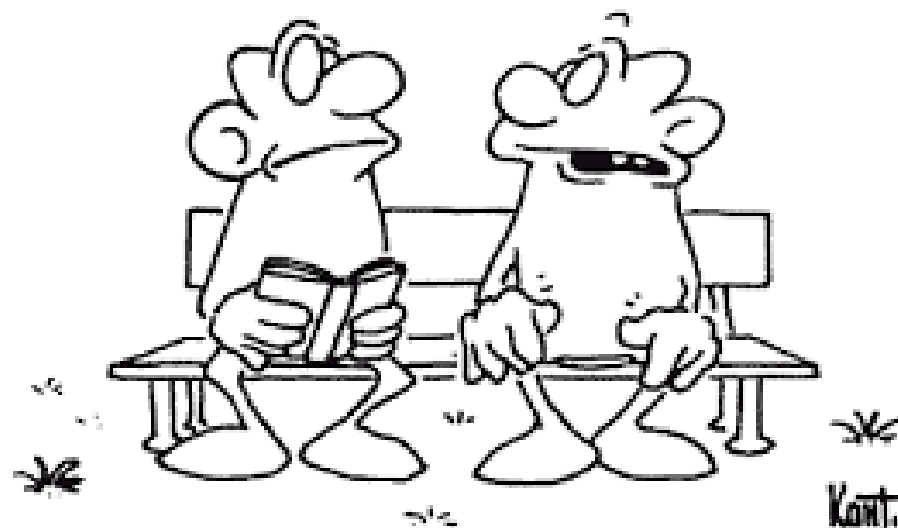


Genetická rozmanitost druhu

- Vysoká rozmanitost
- Dvě variety
- Hybridizace druhu
- Genetické markery



MÁ BUDOUCNOST?



" Tak bych se šel projít do lesa, ale nechce se mi "

DĚKUJI ZA POZORNOST

Užité zdroje: