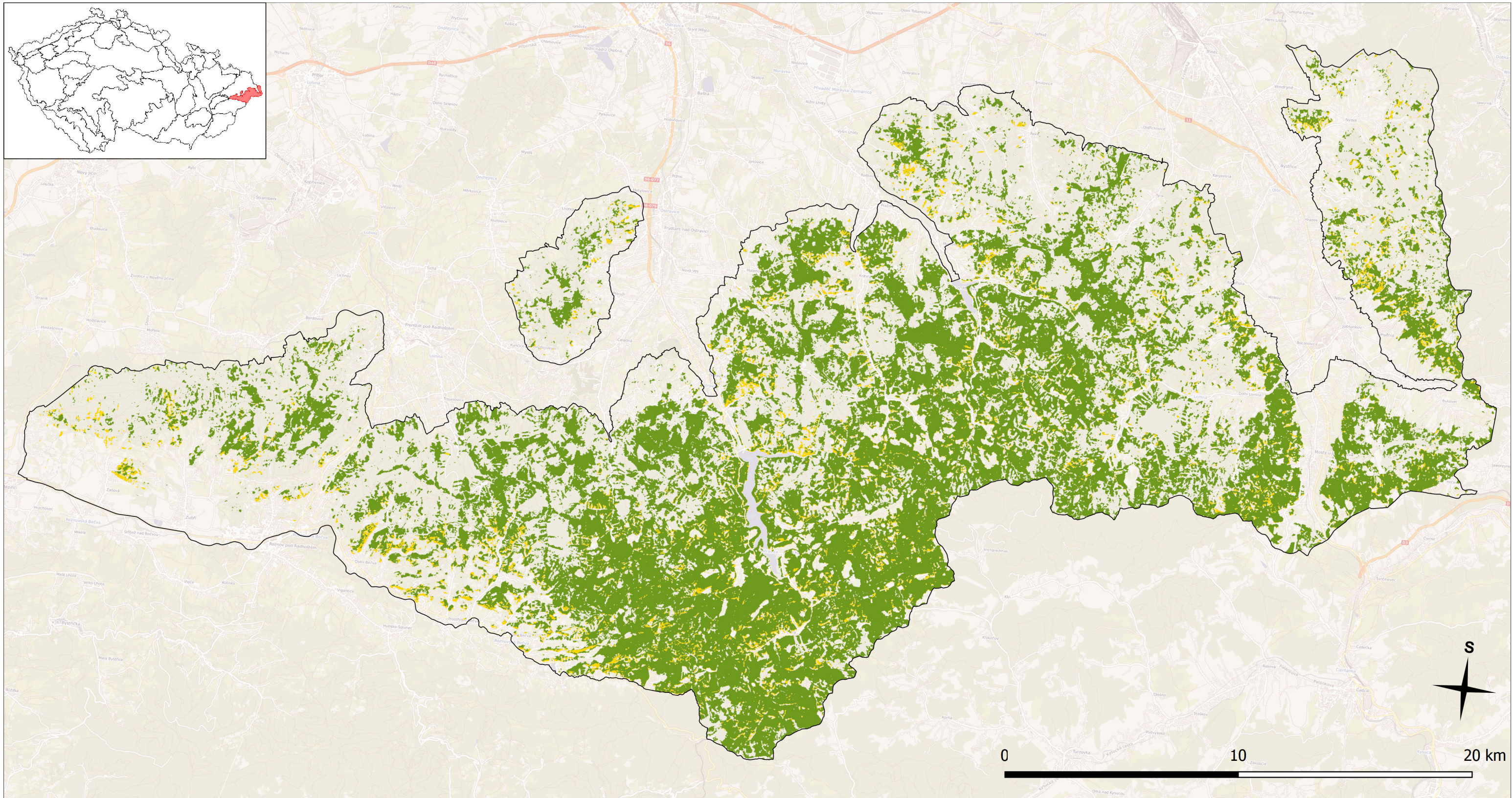


Smrkové a borové porosty v přírodní lesní oblasti 40 – Moravskoslezské Beskydy

Mapa 1

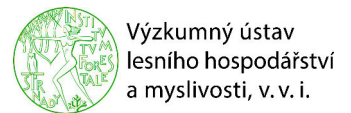


■ Smrk
■ Borovice

□ Hranice přírodní lesní oblasti 40

Podkladová mapa výskytu smrku a borovice z dálkového průzkumu země na zájmovém území. Rozloha, kterou na oblasti Moravskoslezských Beskyd zabírá plocha určená jako smrkové porosty, je 30 181 ha, rozloha borových porostů je 2 446 ha. Pro smrk to znamená 36,6 % z výměry přírodní lesní oblasti 40, borovice zabírá 3,0 % výměry.

Zdroje dat:
ÚHÚL – DPZ, lesní dřeviny (2017)
ÚHÚL – Přírodní lesní oblasti (platnost k 1. 1. 2018)
OpenStreetMap WMS - by terrestris – podkladová mapa



Výzkumný ústav
lesního hospodářství
a myslivosti, v. v. i.

Mapa je součástí souboru specializovaných map s odborným obsahem „Podkladové mapy pro hodnocení stability lesních porostů v PLO 40 a na LHC Ostravice (Biskupství ostravsko-opavské)“. Mapa je výstupem projektu NAZV č. QK1810443 Postupy pro minimalizaci škod způsobených větrem a sněhem na lesních porostech v návaznosti na klimatickou změnu financovaného Ministerstvem zemědělství ČR. Vytvořeno 12. 11. 2019.