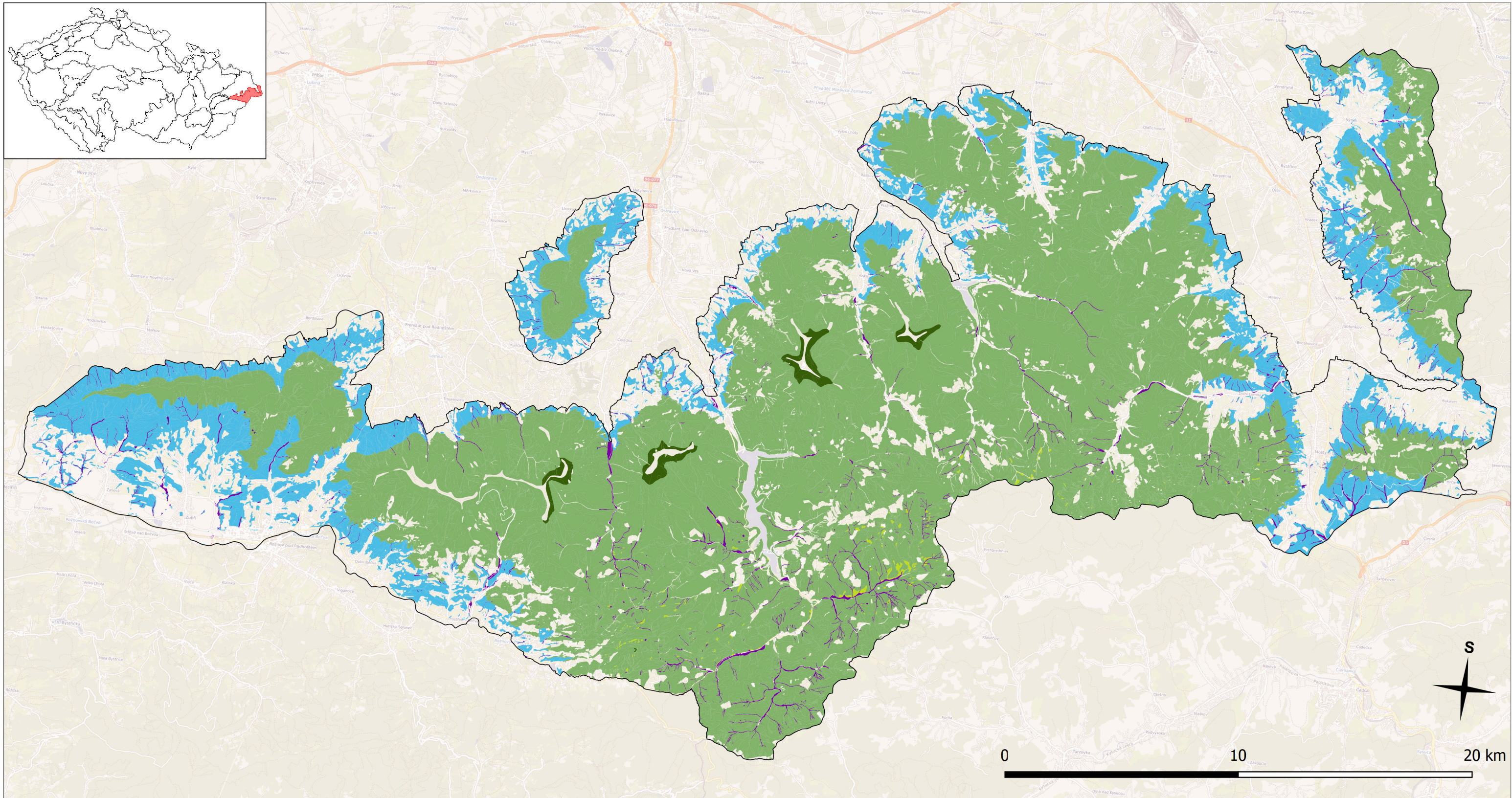


Provozní soubory cílových hospodářství v přírodní lesní oblasti 40 – Moravskoslezské Beskydy

Mapa 4a



□ Hranice přírodní lesní oblasti 40

Provozní soubory

- Cílové SM (přirozené) hospodářství horských poloh
- Cílové SM (BK, JD a smíšené) hospodářství vyšších poloh
- Cílové SM (JD, BO) hospodářství na glejových a rašelinných stanovištích
- Cílové DB hospodářství nižších poloh
- Cílové BK (SM, BO, DB a smíšené) hospodářství středních poloh
- Cílové OL (JS) hospodářství na trvale zamokřených a lužních stanovištích

Přehled provozních souborů v intenci cílových hospodářství (smrkové, borové, bukové, dubové a olšové) na základě diferenciací cílových hospodářských souborů v reakci na klimatickou změnu.

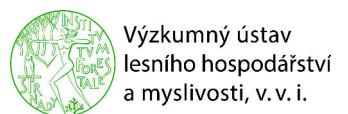
Provozní soubor je v rámci ekologické sítě Lesnického typologického klasifikačního systému specifikován podle perspektivní hlavní hospodářské dřeviny v kontextu stanovištních podmínek vymezených typologickými jednotkami – soubory lesních typů. Provozní soubory jsou vymezené pro lesy hospodářské a zvláštního určení.

Zdroje dat:

ÚHÚL – Lesní typ (platnost k 1. 1. 2019)

ÚHÚL – Přírodní lesní oblasti (platnost k 1. 1. 2018)

OpenStreetMap WMS - by terrestris – podkladová mapa



Výzkumný ústav
lesního hospodářství
a myslivosti, v. v. i.

Mapa je součástí souboru specializovaných map s odborným obsahem „Podkladové mapy pro hodnocení stability lesních porostů v PLO 40 a na LHC Ostravice (Biskupství ostravsko-opavské)“. Mapa je výstupem projektu NAZV č. QK1810443 Postupy pro minimalizaci škod způsobených větrem a sněhem na lesních porostech v návaznosti na klimatickou změnu financovaného Ministerstvem zemědělství ČR. Vytvořeno 14. 11. 2019.