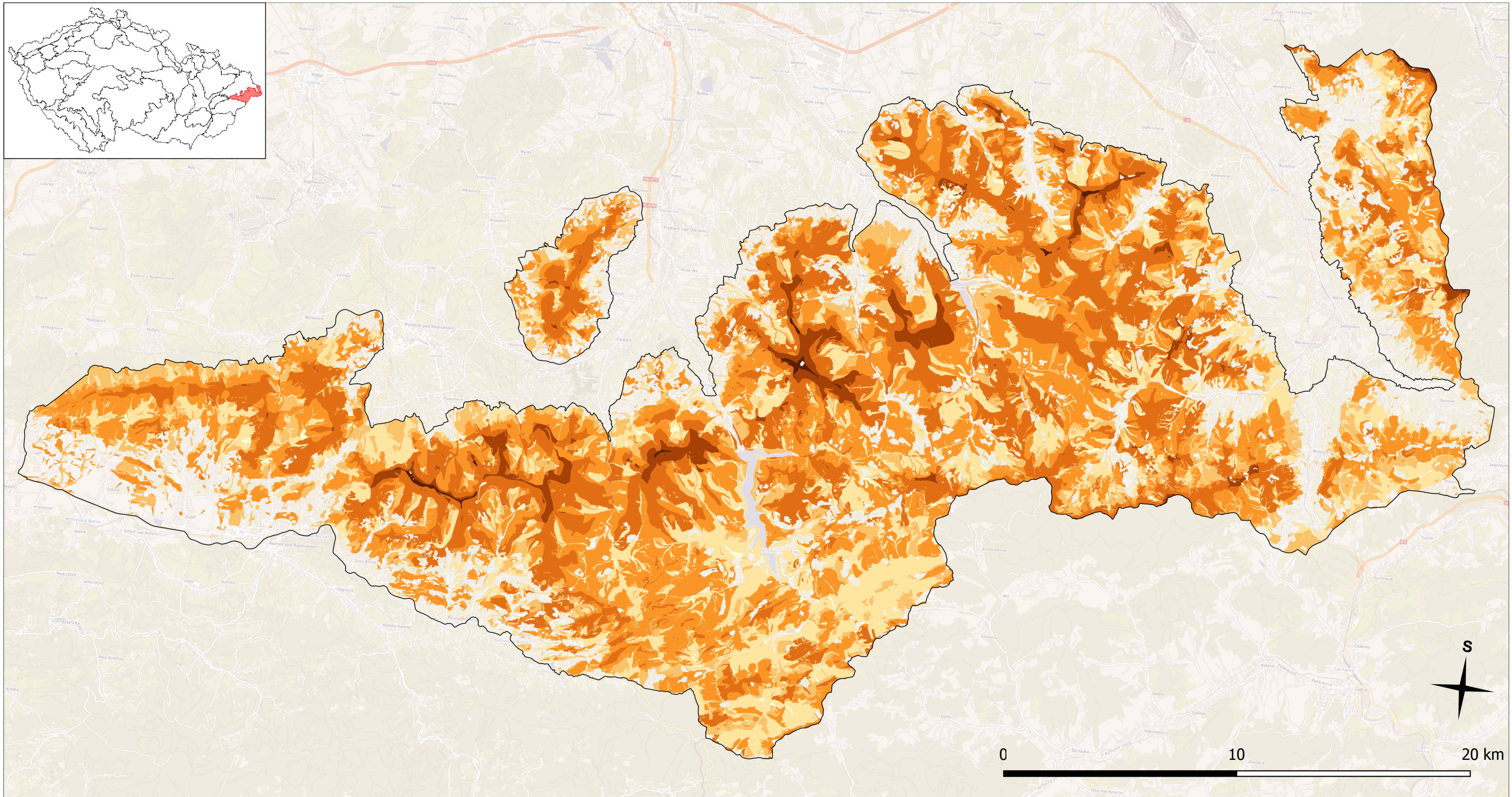









# Potenciál ohrožení porostů větrem v přírodní lesní oblasti 40 – Moravskoslezské Beskydy

Mapa 5a

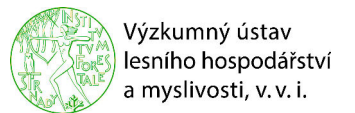


Stupeň potenciálu ohrožení větrem  Hranice přírodní lesní oblasti 40

-  1 – jednotlivé vývraty
-  2 – minimální ohrožení
-  3 – mírné ohrožení
-  4 – střední ohrožení
-  5 – silné ohrožení
-  6 – velmi silné ohrožení
-  7 – extrémní ohrožení

Stupeň ohrožení porostů větrem podle extrémních hodnot nárazů větru ve výšce 10 m nad povrchem.

Zdroje dat:  
ÚFA – Extrémní rychlosti větru (publikováno 27. 9. 2016)  
ÚHÚL – Lesní typ (platnost k 1. 1. 2019)  
ÚHÚL – Přírodní lesní oblasti (platnost k 1. 1. 2018)  
OpenStreetMap WMS - by terrestris – podkladová mapa



Mapa je součástí souboru specializovaných map s odborným obsahem „Podkladové mapy pro hodnocení stability lesních porostů v PLO 40 a na LHC Ostravice (Biskupství ostravsko-opavské)“. Mapa je výstupem projektu NAZV č. QK1810443 Postupy pro minimalizaci škod způsobených větrem a sněhem na lesních porostech v návaznosti na klimatickou změnu financovaného Ministerstvem zemědělství ČR. Vytvořeno 12. 11. 2019.