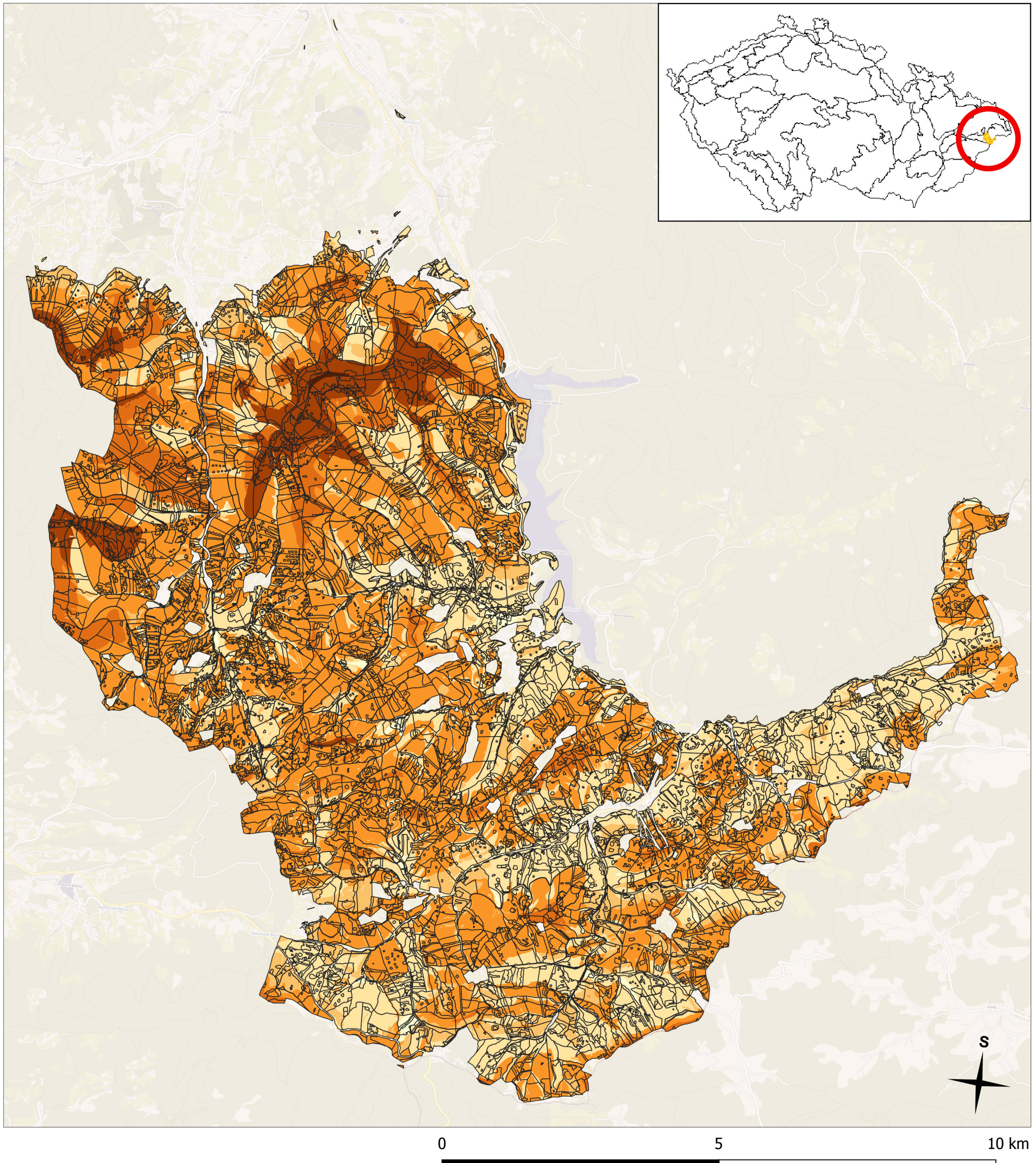


Potenciál ohrožení porostů větrem na LHC Ostravice

Mapa 5b



Stupeň potenciálu ohrožení větrem

- 1 – jednotlivé vývraty
- 2 – minimální ohrožení
- 3 – mírné ohrožení
- 4 – střední ohrožení
- 5 – silné ohrožení
- 6 – velmi silné ohrožení
- 7 – extrémní ohrožení

Hranice porostních skupin LHC Ostravice

Stupeň ohrožení porostů větrem podle extrémních hodnot nárazů větru ve výšce 10 m nad povrchem.

Zdroje dat:

ÚFA – Extrémní rychlosti větru (publikováno 27. 9. 2016)
ÚHÚL – Lesní typ (platnost k 1. 1. 2019)
ÚHÚL – Přírodní lesní oblasti (platnost k 1. 1. 2018)
OpenStreetMap WMS - by terrestris – podkladová mapa

Mapa je součástí souboru specializovaných map s odborným obsahem „Podkladové mapy pro hodnocení stability lesních porostů v PLO 40 a na LHC Ostravice (Biskupství ostravsko-opavské)“. Mapa je výstupem projektu NAZV č. QK1810443 Postupy pro minimalizaci škod způsobených větrem a sněhem na lesních porostech v návaznosti na klimatickou změnu financovaného Ministerstvem zemědělství ČR. Vytvořeno 14. 11. 2019.



Výzkumný ústav
lesního hospodářství
a myslivosti, v.v.i.