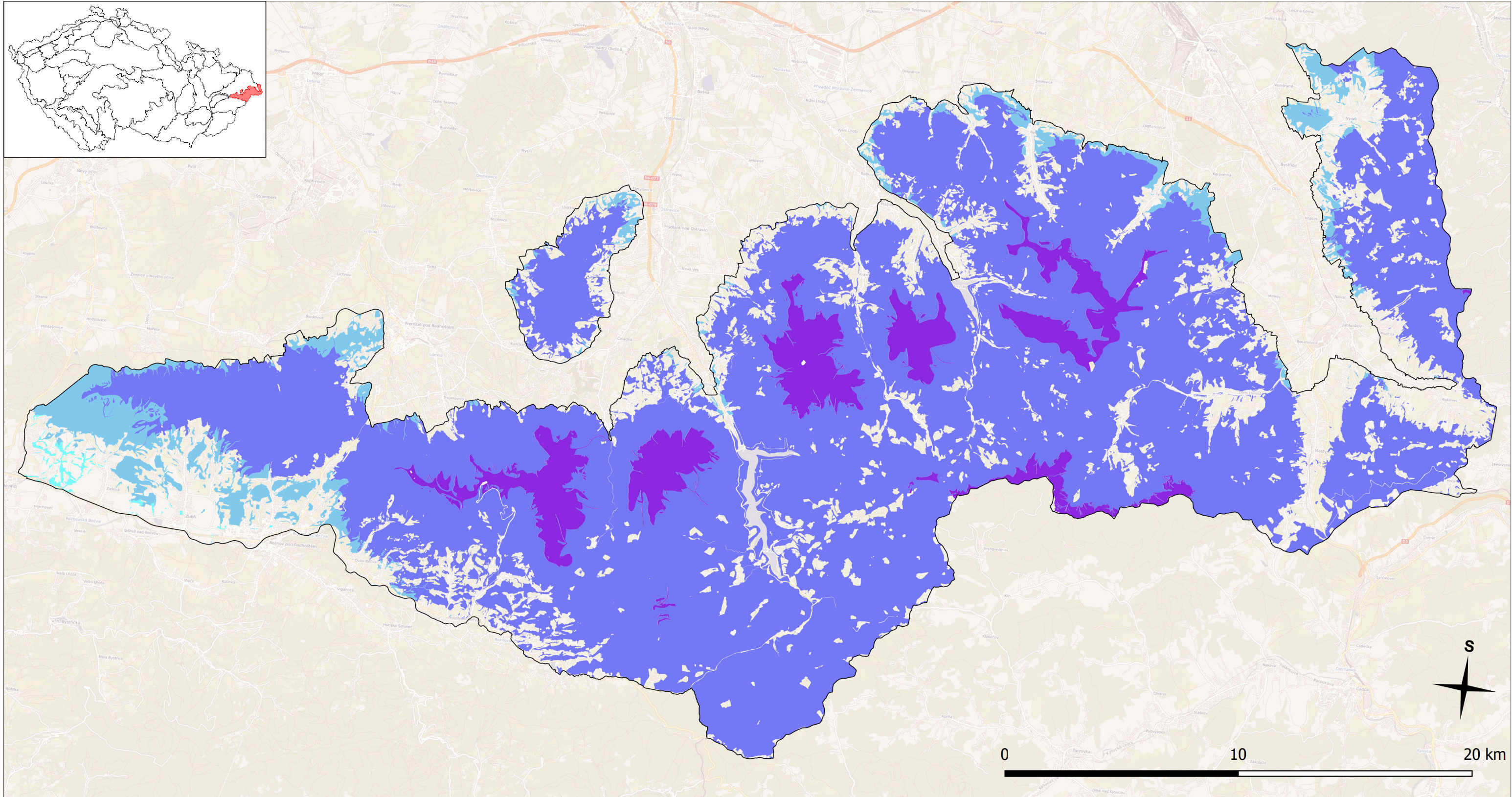


Potenciál ohrožení porostů sněhem v přírodní lesní oblasti 40 – Moravskoslezské Beskydy

Mapa 6a



Stupeň potenciálu ohrožení sněhem

- 3 – mírné ohrožení
- 4 – střední ohrožení
- 5 – silné ohrožení
- 6 – velmi silné ohrožení

□ Hranice přírodní lesní oblasti 40

Stupeň ohrožení porostů sněhem podle pravděpodobnosti výskytu kritického množství sněhu vyjadřuje četnost a množství výskytu sněhu na ordinální škále odvozené z pravděpodobnosti překročení kritické hodnoty sezónního maxima vodní hodnoty sněhu. Hodnoty jsou zařazeny do tříd podle pravděpodobnosti překročení jedné ze dvou empiricky stanovených kritických hodnot vodní hodnoty sněhu (100 a 220 mm).

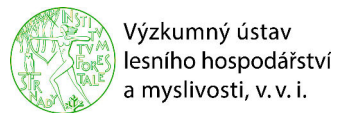
Zdroje dat:

ČHMÚ – Mapa zatížení sněhem na zemi (publikováno 31. 10. 2011)

ÚHÚL – Lesní typ (platnost k 1. 1. 2019)

ÚHÚL – Přírodní lesní oblasti (platnost k 1. 1. 2018)

OpenStreetMap WMS - by terrestris – podkladová mapa



Mapa je součástí souboru specializovaných map s odborným obsahem „Podkladové mapy pro hodnocení stability lesních porostů v PLO 40 a na LHC Ostravice (Biskupství ostravsko-opavské)“. Mapa je výstupem projektu NAZV č. QK1810443 Postupy pro minimalizaci škod způsobených větrem a sněhem na lesních porostech v návaznosti na klimatickou změnu financovaného Ministerstvem zemědělství ČR. Vytvořeno 12. 11. 2019.