

PRODUKCE DOUGLASKY TISOLISTÉ

Jiří Tomec

Strnady, 7. 9. 2021

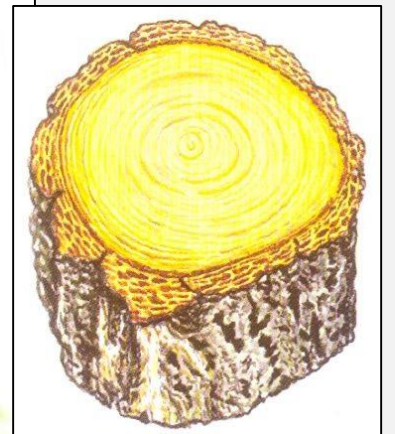
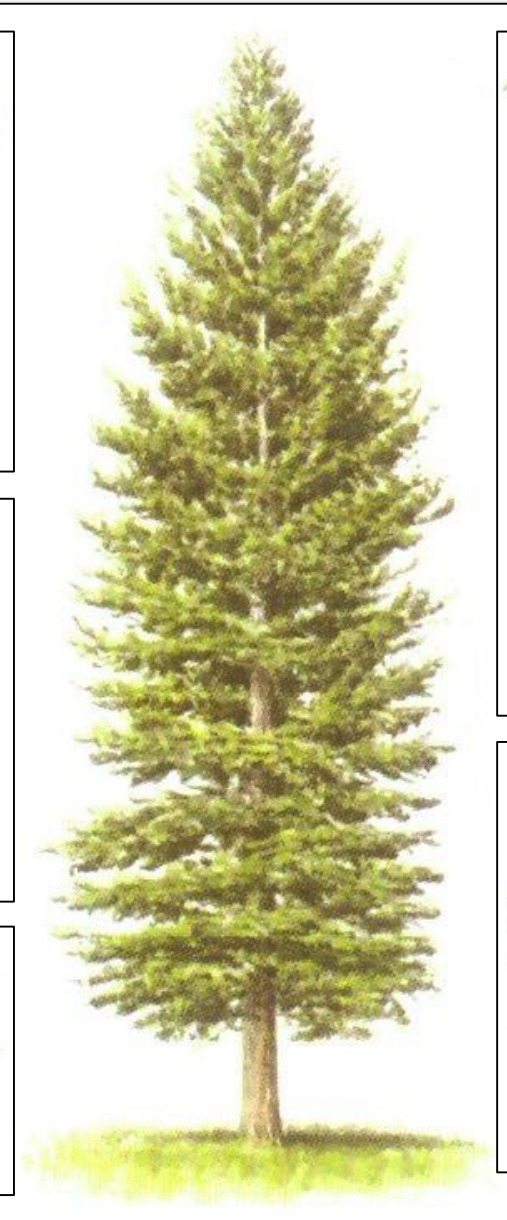
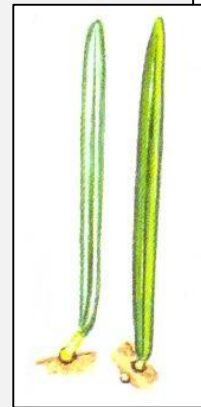
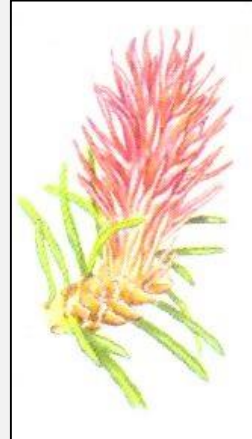


Česká zemědělská univerzita v Praze

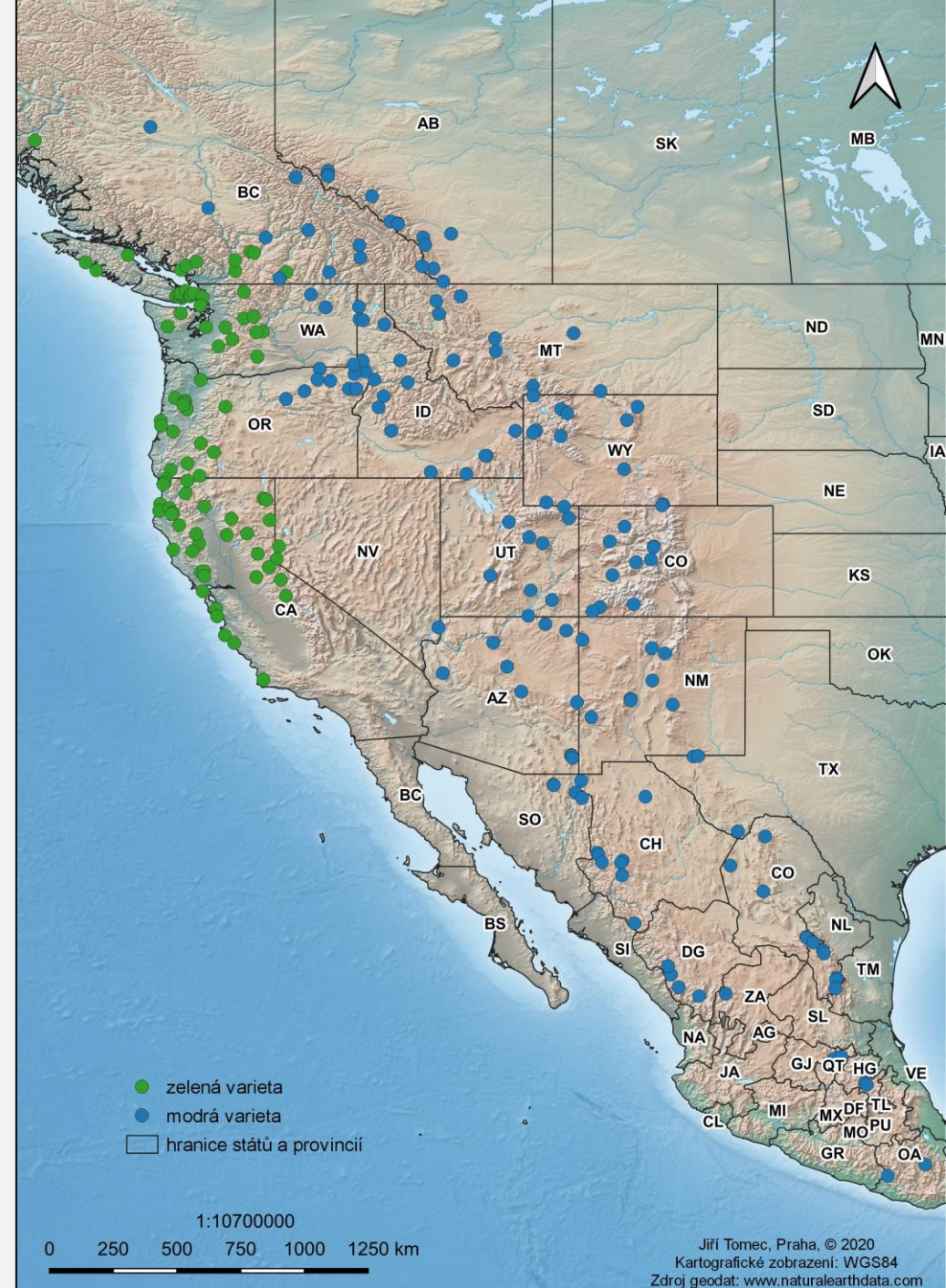
Fakulta lesnická
a dřevařská

DOUGLASKA TISOLISTÁ

- Archibald Menzies, 1792
- David Douglas, 1827
- rychlerostoucí dřevina
- výška 55 až 76 m (100 m)
- věk 500 až 700 let (1 000 let)
- vysoká produkce, dřevo tvrdé a kvalitní
- atraktivní vzhled
- zastínění v mládí, později světlo (středně)
- hluboké hlinité půdy, provzdušněné
- klima přímořské až kontinentální



PŘIROZENÝ VÝSKYT



ÚVOD

- perspektivní druh z hlediska produkce a odolnosti
- narůstající význam pro lesní hospodářství
- provenienční pokus s potomstvy z domácích zdrojů (1962, 1968)
- sponový pokus (1975)

CÍLE

- **výzkumné plochy č. 262a a 262b (střední Čechy)**
 - rozdíly v růstu a produkci potomstev jednotlivých stromů z domácích zdrojů
- **výzkumná plocha č. 291 (jižní Čechy)**
 - vliv sponu na produkci a kvalitu provenience Wind River (WA, USA)

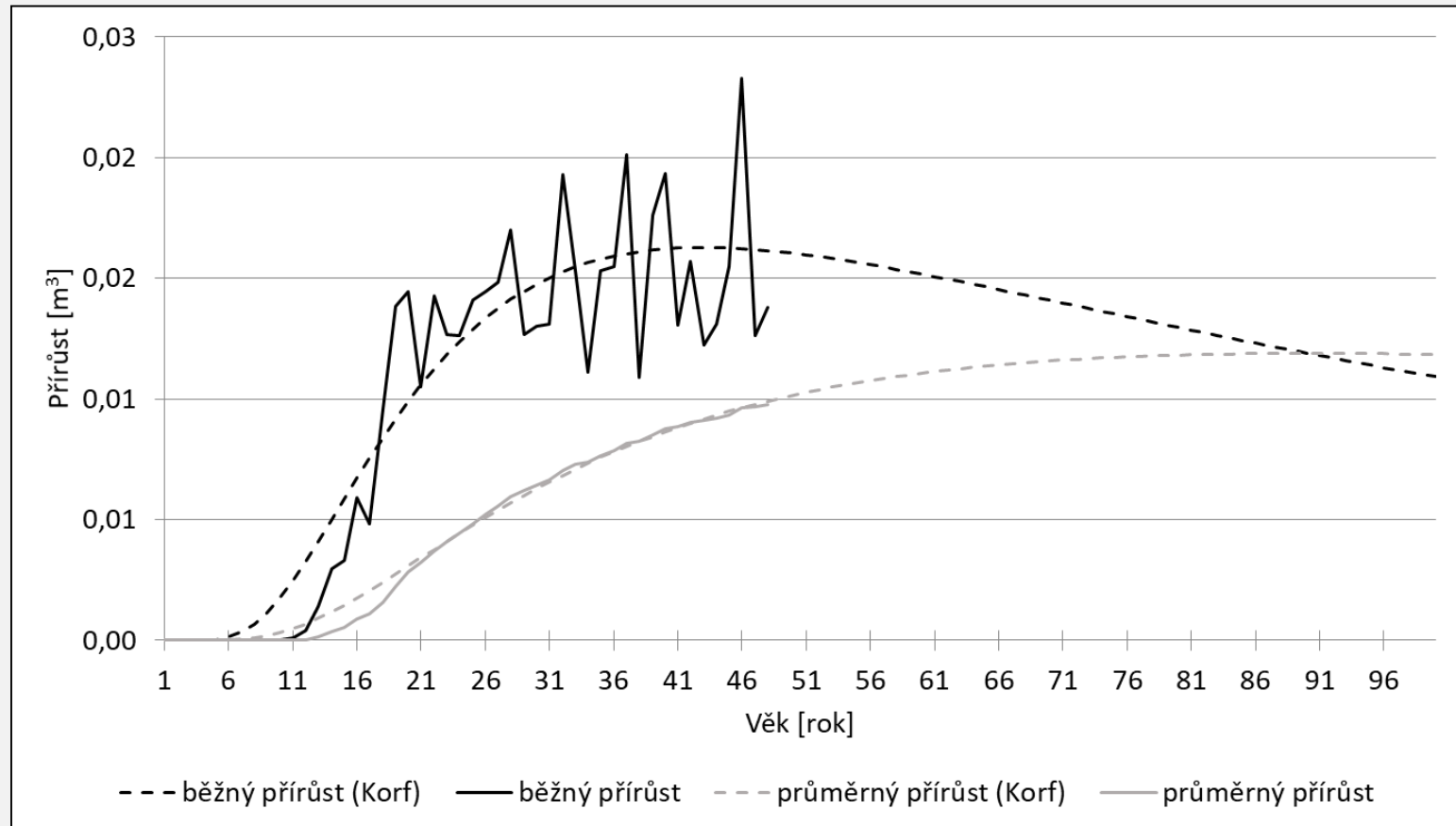
SBĚR DAT

- **biometrická měření (rok 2017 a 2018)**
 - **kvantitativní ukazatelé – na všech plochách**
 - výčetní tloušťka
 - výška
 - **kvalitativní ukazatelé – výzkumné plochy č. 262a a 262b**
 - tvárnost kmene, vitalita (olistění), průřez kmene, struktura borky do 2 m výšky, hustota a tloušťka větví, čištění kmene do 4 m výšky
 - **kvalitativní ukazatelé – výzkumná plocha č. 291**
 - tvárnost kmene, vitalita (olistění), výskyt jevů – zakřivení v bazální části kmene, rozdvojení kmene, suché stromy

KOTOUČE PŘIPRAVENÉ PRO LETOKRUHOVOU
ANALÝZU



PRŮBĚHY PŘÍRŮSTŮ



VÝSLEDKY

- **výzkumná plocha č. 262a**

- **výška**

- 513 (35,4 m); 214N (34,9 m); 502 (34,3 m)

- **výčetní tloušťka**

- 212N (47 cm); 213N (42,5 cm); 214N (41,6 cm), 103 (41,6 cm)

- **objem kmene**

- 212N (2,355 m³); 502 (1,929 m³); 103 (1,833 m³)

- **kvalita (suma bodů)**

- 502 (236); 215N (235); 101 (233,3)

- **hektarová zásoba**

- 501 (1 212,7 m³/ha); 215N (1 045,3 m³/ha); 513 (983,1 m³/ha)

VÝSLEDKY

- **výzkumná plocha č. 262b**
 - **výška**
 - 525 (31,6 m); 519 (30,9 m); 515 (30,6 m)
 - **výčetní tloušťka**
 - 525 (37,9 cm); 515 (35,9 cm); 524 (35,7 cm)
 - **objem kmene**
 - 525 (1,493 m³); 519 (1,316 m³); 515 (1,261 m³)
 - **kvalita (suma bodů)**
 - 514 (259); 525 (257); 515 (254,6)
 - **hektarová zásoba**
 - 519 (1 074,1 m³/ha); 524 (732,8 m³/ha); 515 (710,6 m³/ha)

VÝSLEDKY

- **výzkumná plocha č. 291**

- **výška**

- 3 x 3 m (28,3 m)

- **výčetní tloušťka**

- 3 x 3 m (28,2 cm)

- **objem kmene**

- 3 x 3 m (0,796 m³)

- **zhodnocení kvality**

- 3 x 1,5 m

- **hektarová zásoba**

- 1,5 x 1,5 m (732 m³/ha); 3 x 1,5 m (694 m³/ha); 3 x 3 m (596 m³/ha)

ZÁVĚR

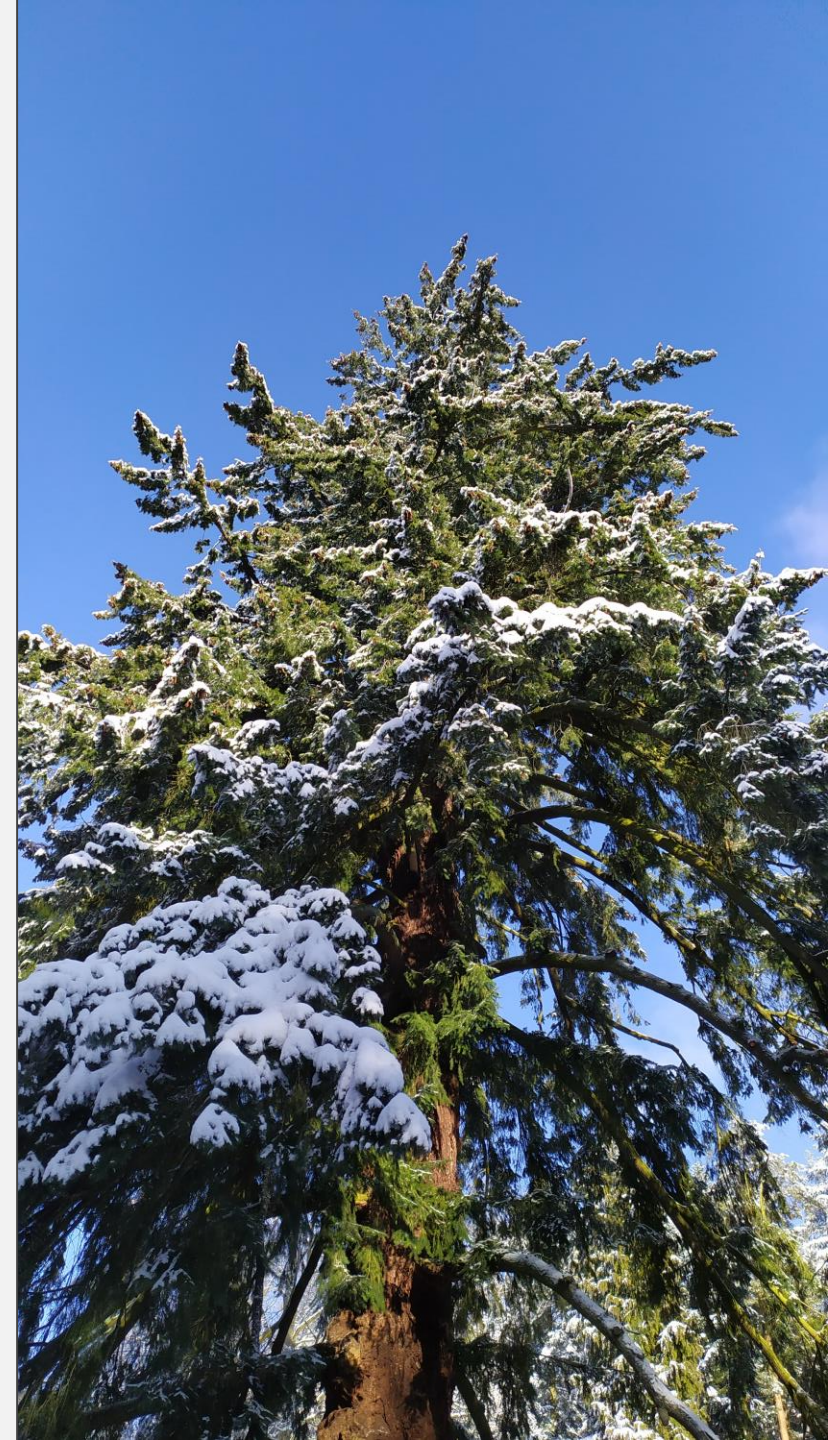
- **výzkumné plochy č. 262a a 262b**
 - dle fenotypu je zřejmé, že se jedná o původ z pobřežní oblasti
 - výborné dendrometrické charakteristiky
 - úspěch v minulosti provedené selekce
 - další výzkum v oblasti semenářství (sem. sady, stratifikace)
 - identifikace, resp. širší specifikace oblasti původu (DNA)

ZÁVĚR

- **výzkumná plocha č. 291**
 - kulminace tloušťkového přírůstu v ca 14 letech
 - kulminace objemového přírůstu ještě nenastala
 - nejlepší kvantitativní ukazatele spon 3 x 3 m
 - z hlediska kvality a produkce nejlépe spon 3 x 1,5 m
 - změření zbývající sponové plochy ze stejné série
 - zakládání dalších sponových ploch

NEJSTARŠÍ DOUGLASKA TISOLISTÁ

- **Americká zahrada v Chudenicích na Klatovsku**
 - vysazena v roce 1843
 - stáří 177 let







DĚKUJI ZA POZORNOST