

Stav a management tisu červeného v CHKO Jizerské hory

Ing. Jana Bursíková,

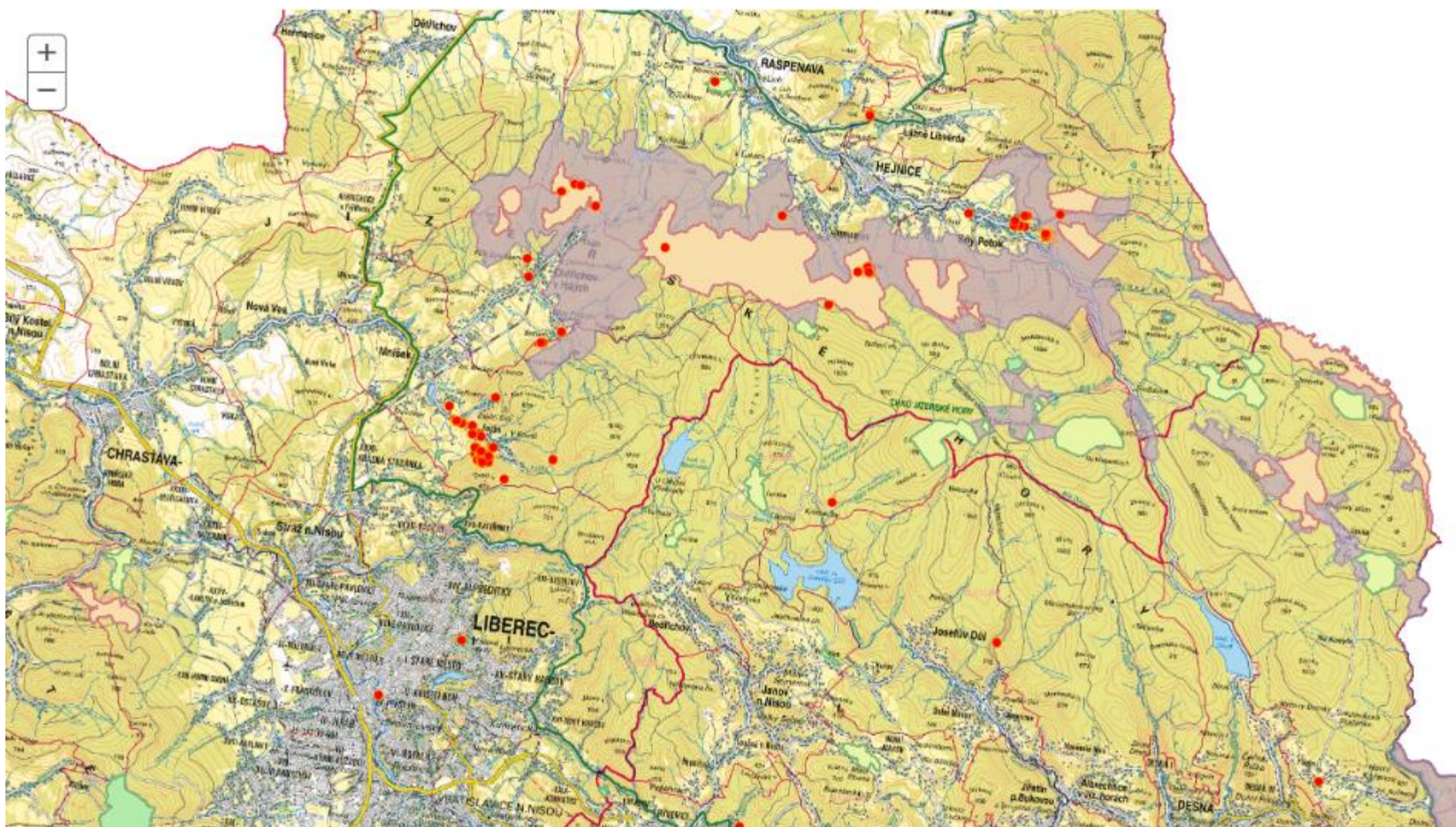
AOPK ČR, Správa CHKO Jizerské hory

5.8.2022



Lokality výskytu tisu červeného v CHKO (2022)

Nálezová databáze NDOP



- monitoring jizerskohorské populace v r. 2017,
- dle další aktualizace: k r. 2022 početnost populace (tisy s výškou nad 2m) asi 179 ks

Početnost tisů



Stav populace tisů červeného v CHKO Jizerské hory k r. 2022

lokality	počet jedinců	zmlazen	stupeň ochrany
NS Přirozený les	62		NPR Jizerskohorské bučiny
Pod Ořešníkem	88		NPR Jizerskohorské bučiny
Stržový vrch	124		NPR Jizerskohorské bučiny
Viničná	30		NPR Jizerskohorské bučiny
Srázy	84		NPR Jizerskohorské bučiny
Bártlova Bouda	9		OP NPR Jizerskohorské bučiny
Bílý Potok	11	200	OP NPR Jizerskohorské bučiny
Hájený potok	25		OP NPR Jizerskohorské bučiny
Jedlový důl	136		PR
Pod Dračí skálou -	89	200	PP
PP Pod Smrkem	62		PP
Horní Polubný	1		III. zona CHKO, intravilán
Krásná Maří	14		III. zona CHKO, LES
Kristiánov	2		III. zona CHKO, LES
Fojtka - obec	59		III. zona CHKO, intravilán
Na Pilách	7		III. zona CHKO, intravilán
<u>součet</u>	803	400	
	1203		

Rozšíření tisů:

A) v přírodních biotopech

- 54% - I. zóna CHKO, **EVL** Jizerskohorské bučiny
- 36% jiné PR/PP
- 2% 3. zóna CHKO - PUPFL

B) v nepřírodních biotopech

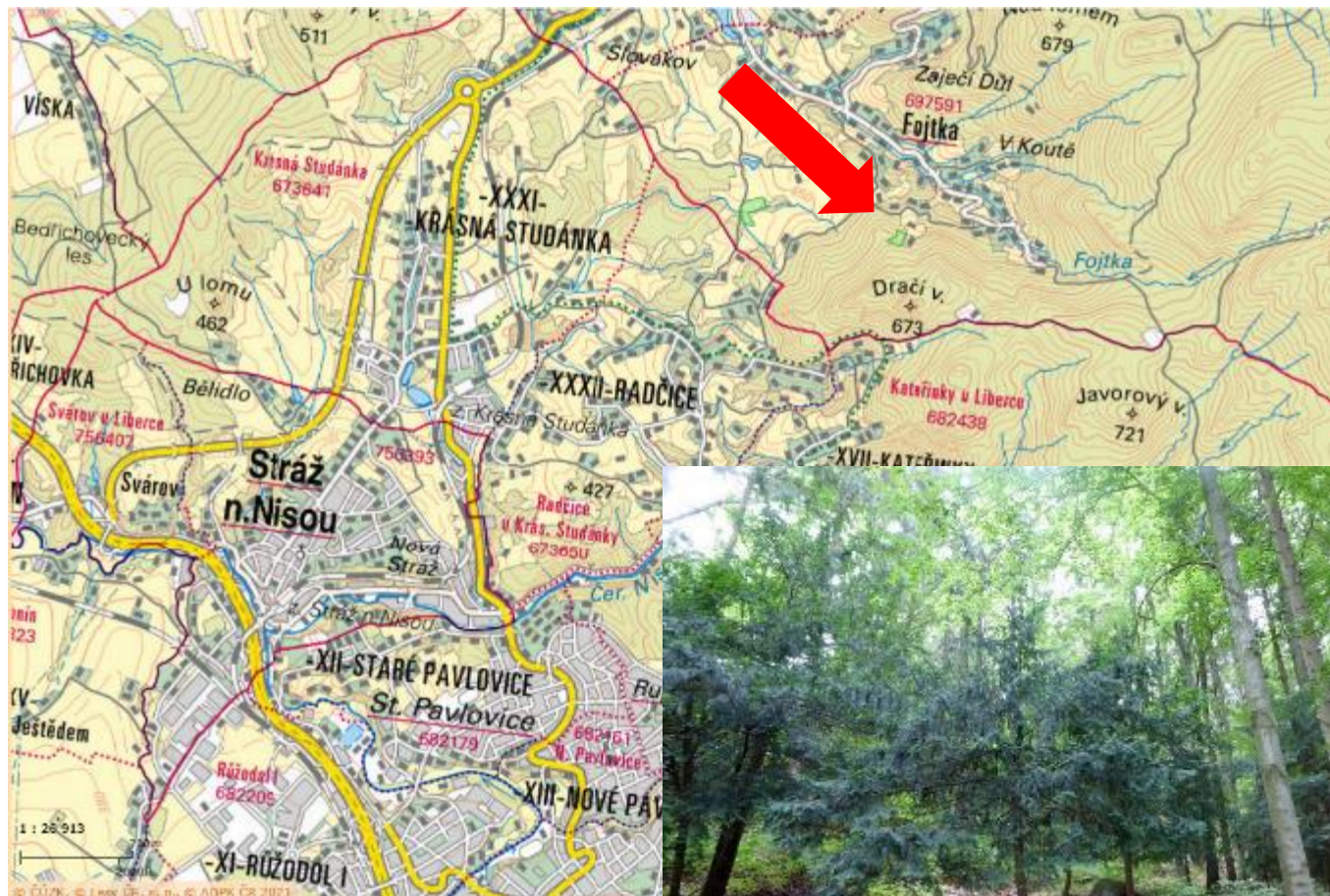
- 8% populace intravilán



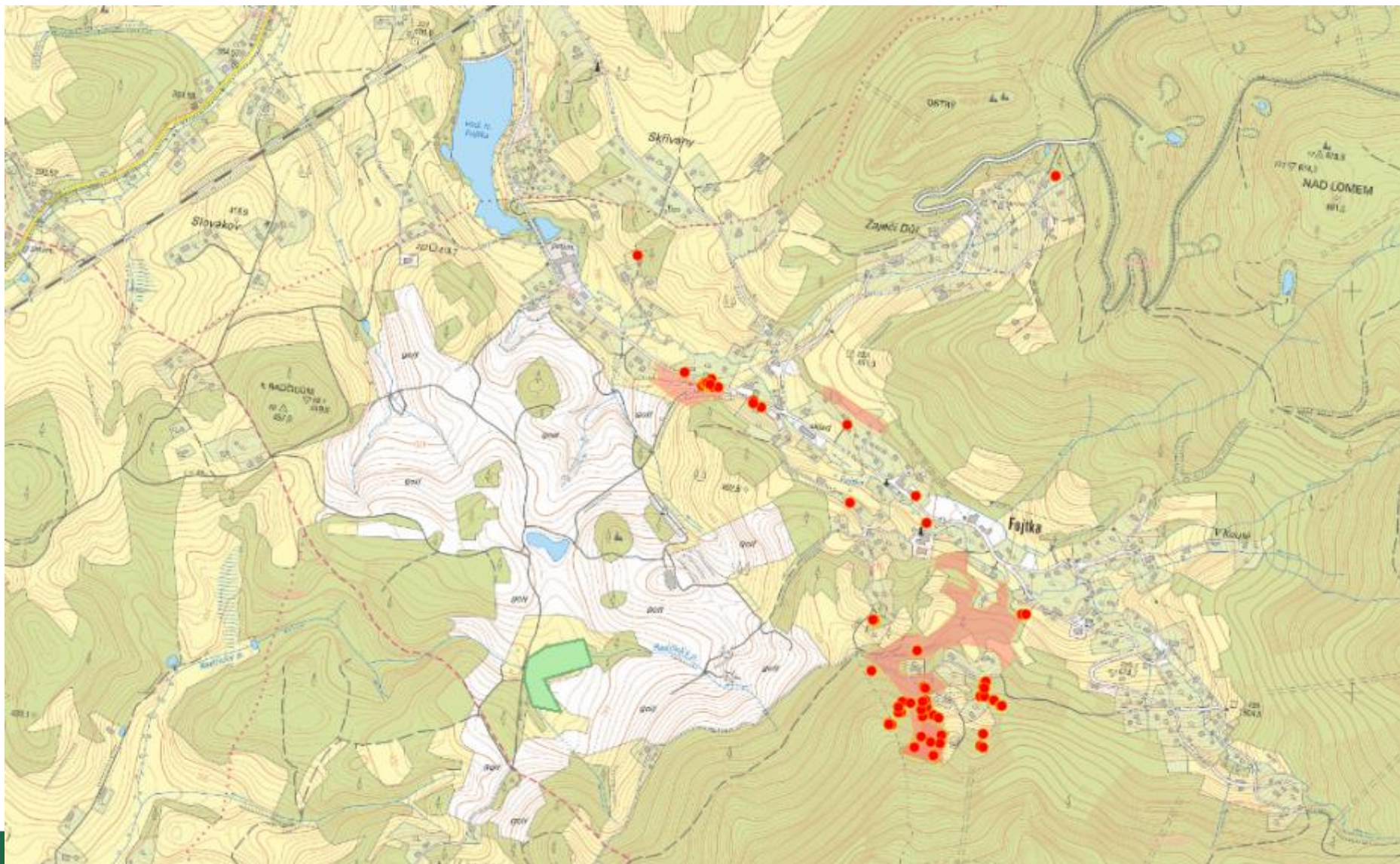
Tisové nej....



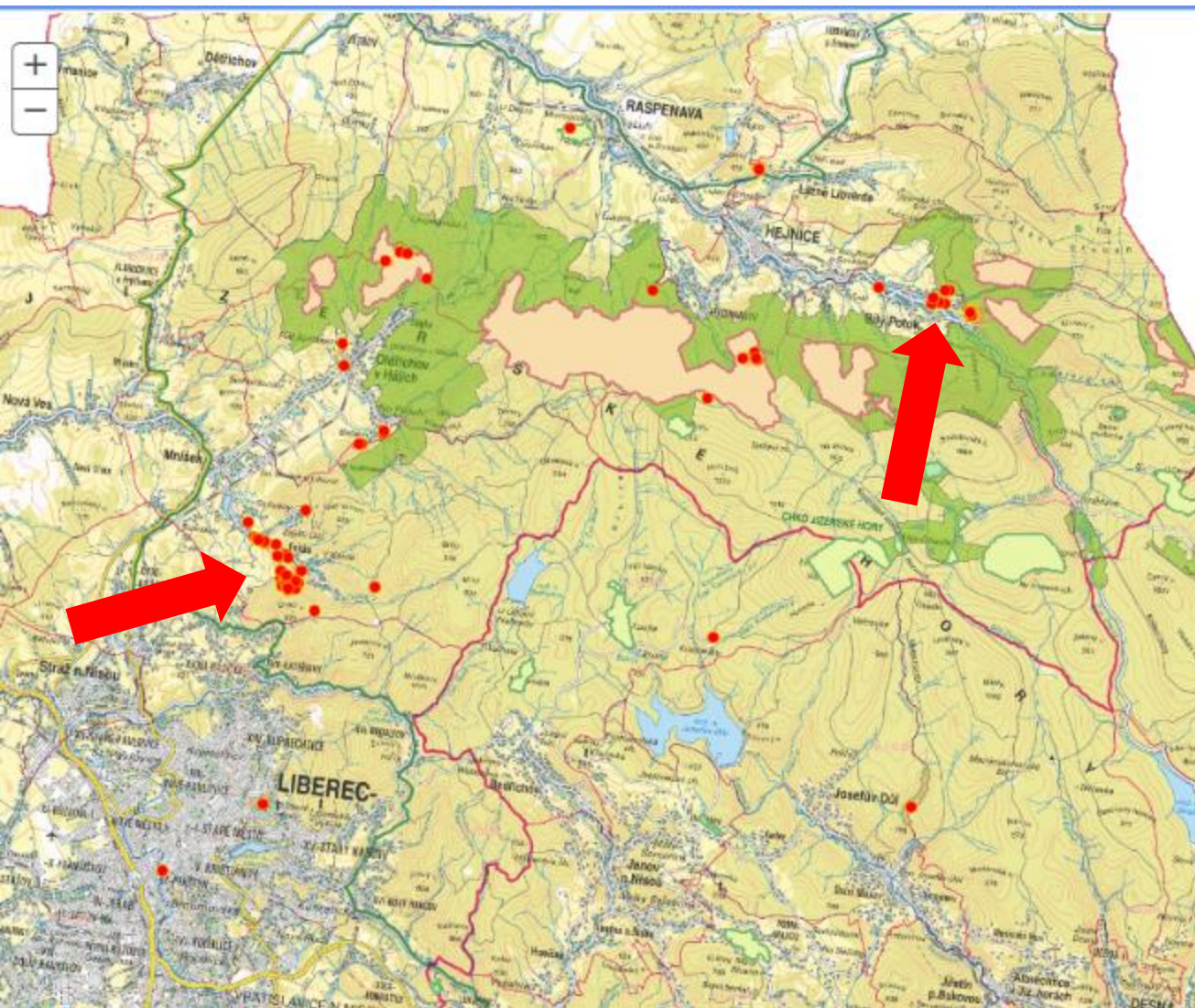
- doložený přírodní výskyt tisů - datovaný do 17 století obec Fojtka s **PP Pod Dračí skálou**, k.ú. Mníšek u Liberce
- cca 154 vzrostlých jedinců
- obvod nejsilnějšího tisu 262 cm (2017)
- výška 14 m



k. ú. Mníšek u Liberce



Sběr semenné suroviny



SPRÁVA CHKO JIZERSKÉ HORY
L. Ústí 10, 460 01 Liberec
tel: 481 424 730
e-mail: liberec@stara.cz, jizery@stara.cz
IČ: 008 299 694

dle rozhodnutí

NAŠE Č. J. SR/1348/LI/2020-3

VYŘÍZL: B. Baršňová

V LIBERCI, 10. 8. 2020

Věc: Výjimka podle zákona 114/1992 Sb., o ochraně přírody a krajiny, ze základních podmínek ochrany zvláště chráněného druhu rostliny, silně ohroženého tisu červeného (*Taxus baccata*) k sběru semen, vyzvedávání přirozeného zmlazení (vykopávání), dopravě, prodeji a nabízení za účelem prodeje nebo výměny v rámci opatření na posilování populace tohoto druhu v CHKO Jizerské hory

Agentura ochrany přírody a krajiny ČR, regionální pracoviště Liberec, oddělení Správa CHKO Jizerské hory (dále jen „Agentura“) jako orgán ochrany přírody příslušný podle § 75 odst. 1 písm. e) ve spojení s § 78 odst. 1 zákona č. 114/1992 Sb., o ochraně přírody a krajiny, v platném znění (dále jen „zákon“), na základě žádosti podané dnem 20. 8. 2020 společností Čmelák, společnost přátel přírody, IČ 46747362, Švermova 32, 460 10 Liberec 10, zastoupená na základě plné moci ustaní Jirfím Antler a provedeného správního řízení podle zákona č. 500/2004 Sb., správní řád, v platném znění (dále jen „správní řád“) vydává toto

ROZHODNUTÍ

Podle ustanovení § 55 odst. 1 zákona se společností Čmelák, společnost přátel přírody, IČ 46747362, Švermova 32, 460 10 Liberec 10,

povoluje výjimka

ze základních podmínek ochrany silně ohroženého zvláště chráněného druhu tis červeného (*Taxus baccata*) uvedených v ustanovení § 49 odst. 1 (respektive § 50 odst. 1 a 2 zákona), konkrétně

1. ze zákazu sběru semen/plodů, dále ze zákazu jeho prodeje a nabízení za účelem prodeje nebo výměny v rámci opatření na posilování populace tohoto druhu v CHKO Jizerské hory. Výjimka se povoluje pro Čmelák, společnost přátel přírody, IČ 46747362, Švermova 32, 460 10 Liberec 10, a to v zájmu ochrany populace planě rostoucího tis červeného;
2. ze zákazu dopravy zvláště chráněného rostliny tis červeného, výjimka se povoluje pro Čmelák, společnost přátel přírody, IČ 46747362, Švermova 32, 460 10 Liberec 10, a jeho smluvně vázané partnerky při realizaci výsadby tis červeného na území CHKO Jizerské hory a to v zájmu ochrany populace planě rostoucího tis červeného;
3. ze zákazu vykopávání (vyzvedávání přirozeného zmlazení) semenáčků tis červeného a to na pozemku p. č. 1760/1 k. ú. Bělý Potok pod Sitrkem, v rámci opatření na posilování populace tohoto druhu v CHKO Jizerské hory. Výjimka se povoluje pro Čmelák, společnost přátel přírody, IČ 46747362, Švermova 32, 460 10 Liberec 10, a to v zájmu ochrany populace planě rostoucího tis červeného.

za těchto podmínek:

1. z jednoho jedince tis červeného smí být v průběhu vegetační sezóny odebráno **max. 26% semen/plodů**.

www.stara.cz | IČ: 02933591 | jinec.prijem@stara.cz | T 351 424 730

strana 6/4



1) PP Pod Dračí skalou

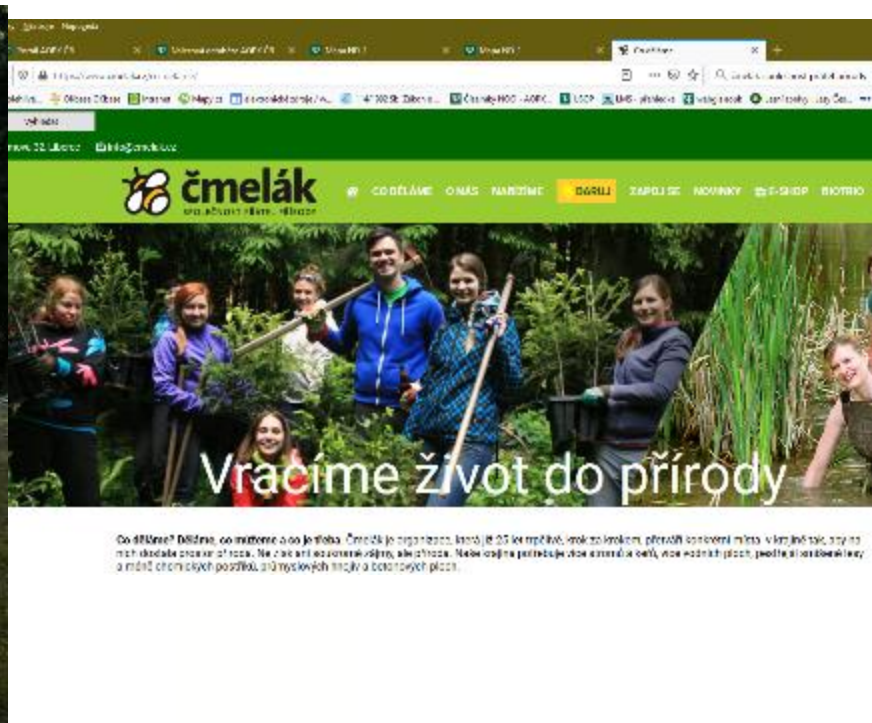
2) Bílý potok (založeno 1905)



Sběr semenné suroviny a pěstování tisů



- pěstování tisů od 90. let 20 stol. výsevy malých lesních školkách
- Mgr. Korytář; sdružení Staří ochránci Jizerských hor ... Čmelák.
- CHKO: Ing. Duda, Ing. Vršovský



Ohrožující faktory



- dynamika vývoje ekosystému
- zvěř





Ohrožující faktory



opakované
chronické silné
poškození výsadeb
až úhyn - žír na
jehličí



05/2022 sběr brouků, určení
(Severočeské muzeum P.
Vonička) - ***Simo hirticornis***
nosatcovití



Management



Management tisů červeného v CHKO Jizerské hory

lokality	počet jedinců	zajištění péče	
		Správou CHK	ochrana tisů
NS Přirozený les	62	X	individuální ochrany
Pod Ořešníkem	88	X	individuální ochrany
Stržový vrch	124	X	individuální ochrany
Viničná	30	X	individuální ochrany
Srázy	84	X	individuální ochrany
Bártlova Bouda	9		individuální ochrany
Bílý Potok	11	X	oplocenka
Hájený potok	25	X	individuální ochrany
Jedlový důl	136	X	
Pod Dračí skálou -	89	X	oplocenka
PP Pod Smrkem	62	X	individuální ochrany
Horní Polubný	1		
Krásná Maří	14	X	oplocenka
Kristiánov	2		
Fojtka - obec	59		
Na Pilách	7		
		725	484 3





Management



- výsadby od r. 2003 (PR Jedlový důl, NPR JHB, PP Pod Smrkem)
- vylepšování
- péče o výsadby = kontroly + údržba funkčních ochran (IO, oplocenky), obnova IO, odstraňování listí





Otázka genofondu



- od r. 2003, na 9 lokalitách vysazeno cca 800 tisíc jizerskohorské populace
- pro obohacení genofondu v r. 2017 doplněno o 140 ks sazenic z CHKO Lužické hory (Horní Sedlo, Jezevčí tis, Sedlo hájovna, Svojkov, Hvozd).
- další opatrný rozvoj?



Základní organizace Českého svazu ochránců přírody 32/10 Meles

Hlavní nabídka:	
Úvod	
Základní údaje	
Výroba sazenic 1999-2009	
Ekologie	
Činnost	
SE2P	

Adresa: Autova 762, Nový Bor 473 01
Telefon: 0424 723563
E-mail: meles@qsok.cz <http://www.qsok.cz/meles>
IČO: 69291837
Běžný účet: KB 275299380047 CZK





Vnášení tisů červeného



**2023: 30. let vnášení tisů
= péče na 30 let ?!**



Děkuji za pozornost



**AGENTURA OCHRANY
PŘÍRODY A KRAJINY
ČESKÉ REPUBLIKY**

www.nature.cz

Jana Bursíková
jana.bursikova@nature.cz

