

POPULACE KŘIVOKLÁTSKÉHO TISU, PĚSTOVÁNÍ A REPATRIACE

ING. PAVEL MOUCHA

AOPK ČR, PR Střední Čechy, **Správa CHKO Křivoklátsko**

Děčín 5.srpna 2022



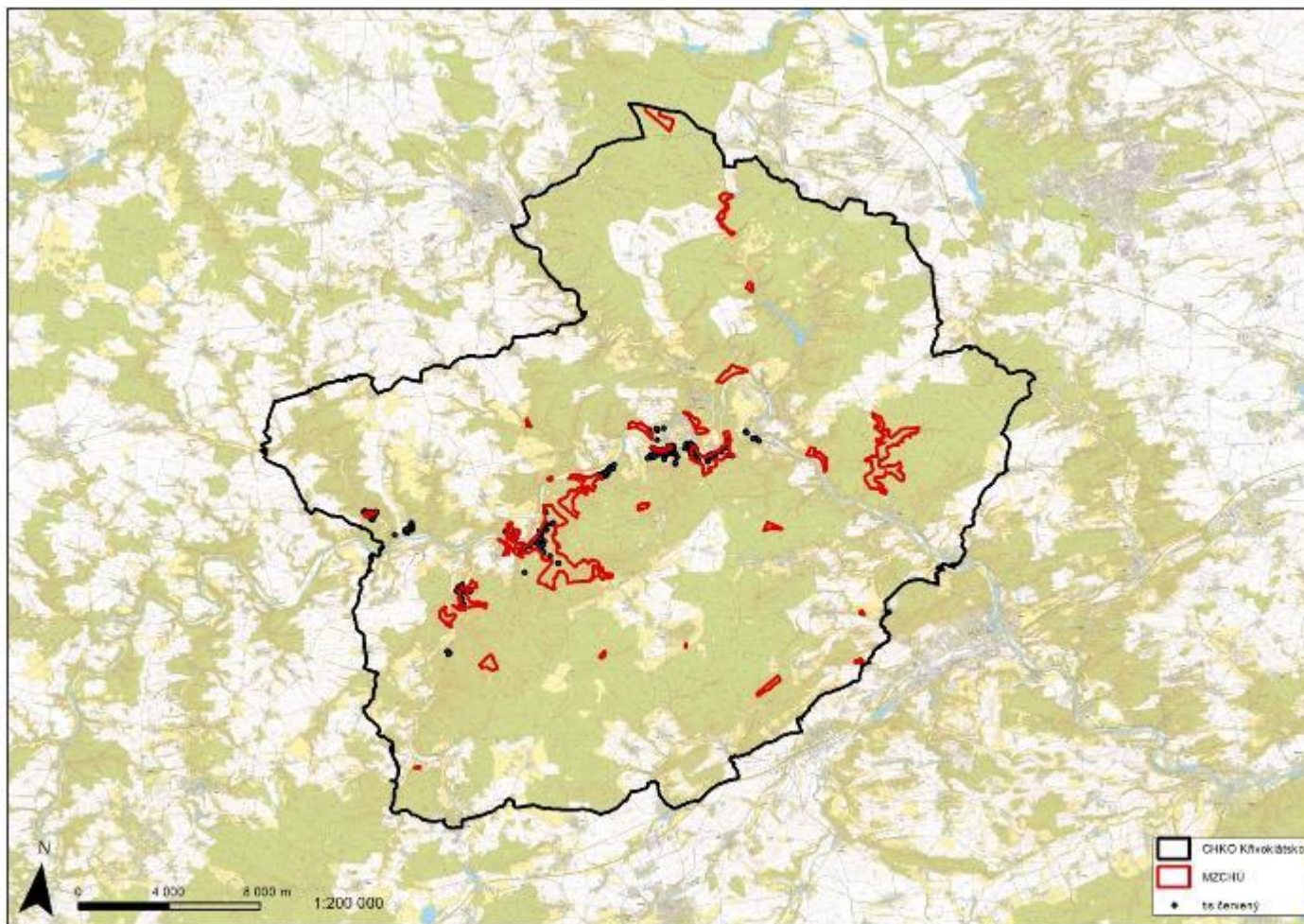
Výskyt křivoklátských tisů je soustředěn v kolem řeky Berounky



Část výskytu je roztroušena v údolích bočních přítoků Berounky (Javornice, Zbirožský potok, Modřejovický potok, Oupoř)



Inventarizace Tisu v CHKO Křivoklátsko - dokončeno 2200 ks, celkový odhad cca 3000 ks (do populace náleží tisy na horní Berounce mimo CHKO cca 4 000 ks PR V Horách, Krašov, Chlumská stráž)



**Většina lokalit soustředěného výskytu je v MZCHÚ – PR U Eremita
cca 1000 evidovaných jedinců**



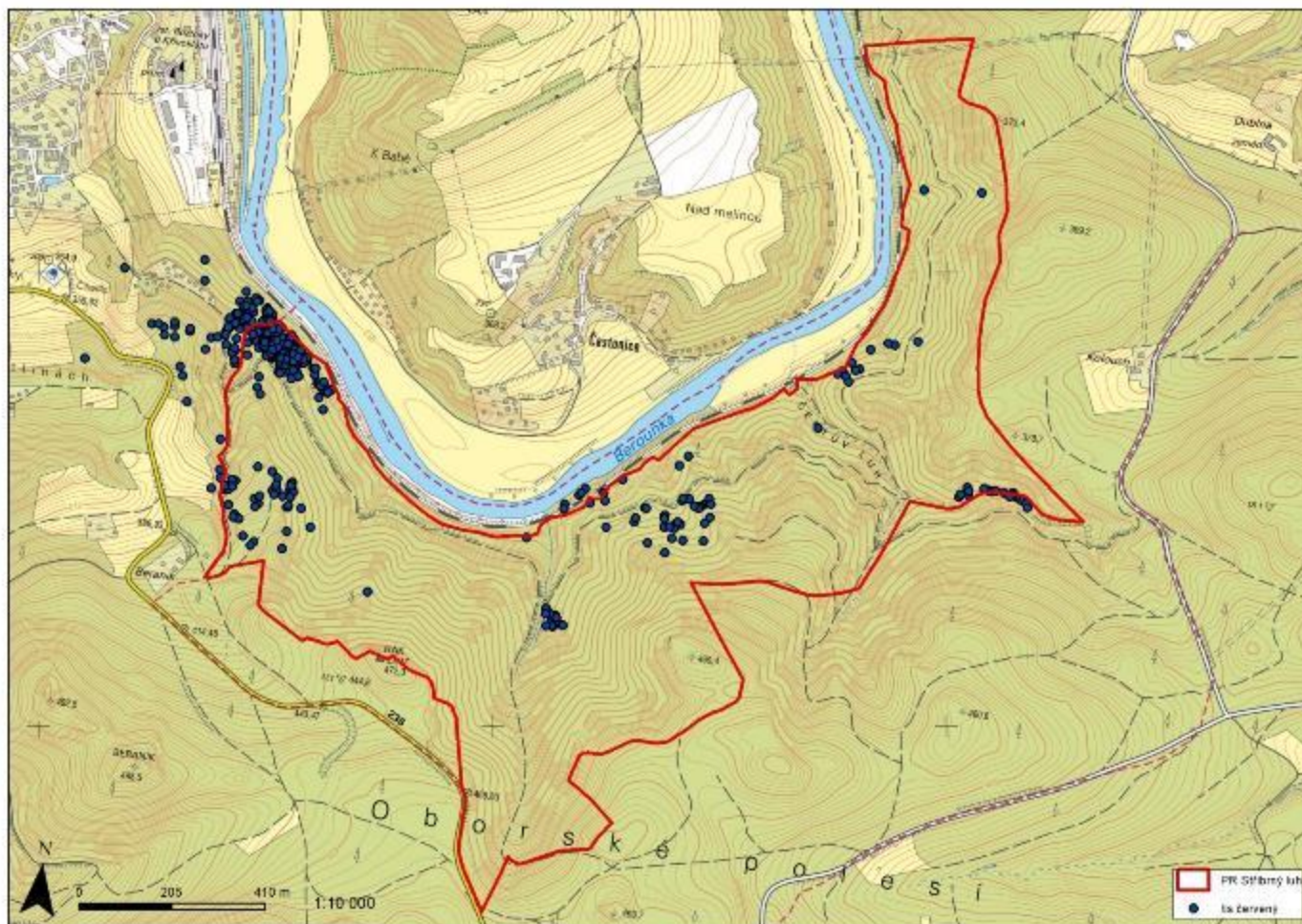
Porost se starými tisí v PR U Eremita



PR Dubensko - přibližně 2/5 populace je v hospodářském lese mimo MZCHÚ



Ukončená inventarizace tisu v PR Stříbrný luh a okolí



Tis v hospodářském lese LČR – LS Křivoklát



Ochrana tisu červeného na území CHKO Křivoklátsko

- **Ochrana lesních ekosystémů** - systémová ochrana v rámci územní ochrany (CHKO, MZCHÚ, EVL, zónace CHKO, schvalování LHP a LHO, výjimky k pěstování tisu)
- **Ochrana lesních porostů** – vyhledávání jednotlivých stromů a skupin, jejich evidence a komunikace a osvěta vlastníků, správců lesních majetků a veřejnosti
- **Aktivní péče o lokality a jedince**
 - **ochrana náletů pod porosty** - oplocování porostů s matečnými tisy, oplocování ploch s častým výskytem náletů, individuální ochrana náletů
 - **výsadby a ochrana výsadeb (skupinová, individuální)** - dlouhodobý proces od vydání výjimky pro sběr osiva k „zajištění“ prorostu
 - **památné stromy** - vyhledání vyhlášení, ochrana a péče



Podmínky výjimek udělovaných z §49 ZOOPK pro sběr osiva, pěstování a výsadbu tisu červeného

- Výjimka se uděluje na období od nabytí právní moci do 31.12.20...
- Výjimka se vztahuje na sběr osiva z populace tisu červeného vyskytujícího se ve volnosti v lesním porostu 502A15/6/2 v PR U Eremita na území Lesní správy Křivoklát, na pozemku p.č.512/1 v k.ú. Branov .
- Výjimka se dále vztahuje na nakládání s osivem pěstování sadebního materiálu, manipulaci a obchodování se sazenicemi a pro výsadbu sazenic do lesních porostů na území CHKO Křivoklátsko.
- Sběr osiva bude předem projednán se správou CHKO Křivoklátsko a bude oznámeno konečné množství sebraného osiva v surovém stavu a následně pak množství vyprodukovaného sadebního materiálu.
- Na pěstování bude žadatel dohlížet s důrazem na efektivnost pěstování a nezaměnitelnost osiva a vypěstovaného sadebního materiálu. Správě CHKO Křivoklátsko bude umožněna kontrola a početní inventarizace pěstovaných sazenic.
- Výsadby budou prováděny přednostně do lokalit s vyšším stupněm územní ochrany (maloplošná chráněná území, I. zóna CHKO, ochranné lesy) po dohodě se správou CHKO Křivoklátsko



Tis na ploše zalesněné paseky po obnovní těžbě holou sečí



Ochrana skupiny starých tisů (loupání kmenů a okus náletů)



Ochrana náletů na větších plochách - Propadený zámek oploceno 0,35 ha



Hledání optimálních podmínek pro vývoj semenáčků TS



Dvouletý semenáček -nálet se 1-2 roky po oplocení objevuje jednotlivě



Ve čtvrtém roce po oplocení se objevují skupinky náletů



Plochy jsou náročné na kvalitu oplocení a jeho údržbu skousnutý terminál u semenáčku v oplocené ploše – oplocení nepoškozeno



Nárost opakovaně škozený vysokou zvěří - oplocená plocha, plot 2 m nepoškozený. Jak vysoko skáče jelen za tisem?



Od sběru osiva k zajištění

	roky
• 1. rok sběr osiva, luštění a výsev	1
• 3 roky péče o prázdný záhon, semenáček a školkování	4
• 4 - 6 let péče o sazenici a kontejnerování	9
• 1 rok péče o kontejnerovanou sazenici	10
• 15-25 let výsadba a následná péče o výsadbu do „zajištění“	30

**Výsadby jsou prováděny jednotlivě do individuálních ochran
nebo ve skupinách do oplocenek**



Plodnost tisů je téměř každoroční



Sběr lze provádět ručně, případně sklepáváním do plchet



Příprava osiva pro výsev je pracná a zdlouhavá (kvašení, luštění, skarifikace, stratifikace, výsev)



Výsev 2 roky od sběru



Semenáček tisů v prvním roce má malý kořenový systém



Výsev v srpnu po přihnojení a zálivce = silný semenáček pro školkování v následujícím roce



Záhon v prvním roce školování



Vybrané sazenice 5 let od výsevu



Sazenice pro výsadbu po sedmi letech od výsevu



Skupinová ochrana výsadeb – PR Jezírka



První rok po výsadbě v oplocence



Osm let po výsadbě



24 let po výsadbě -30 let od sběru osiva



Individuální výsadby

3 roky po výsadbě



18 let po výsadbě



Poškození v individuální ochraně – zpevnění křížem



Poslední fáze individuálních výsadeb ochrany před „zajištěním“



Tis Pravdomil – památný strom



Tis Alois – památný strom







**DĚKUJEME
ZA POZORNOST**

