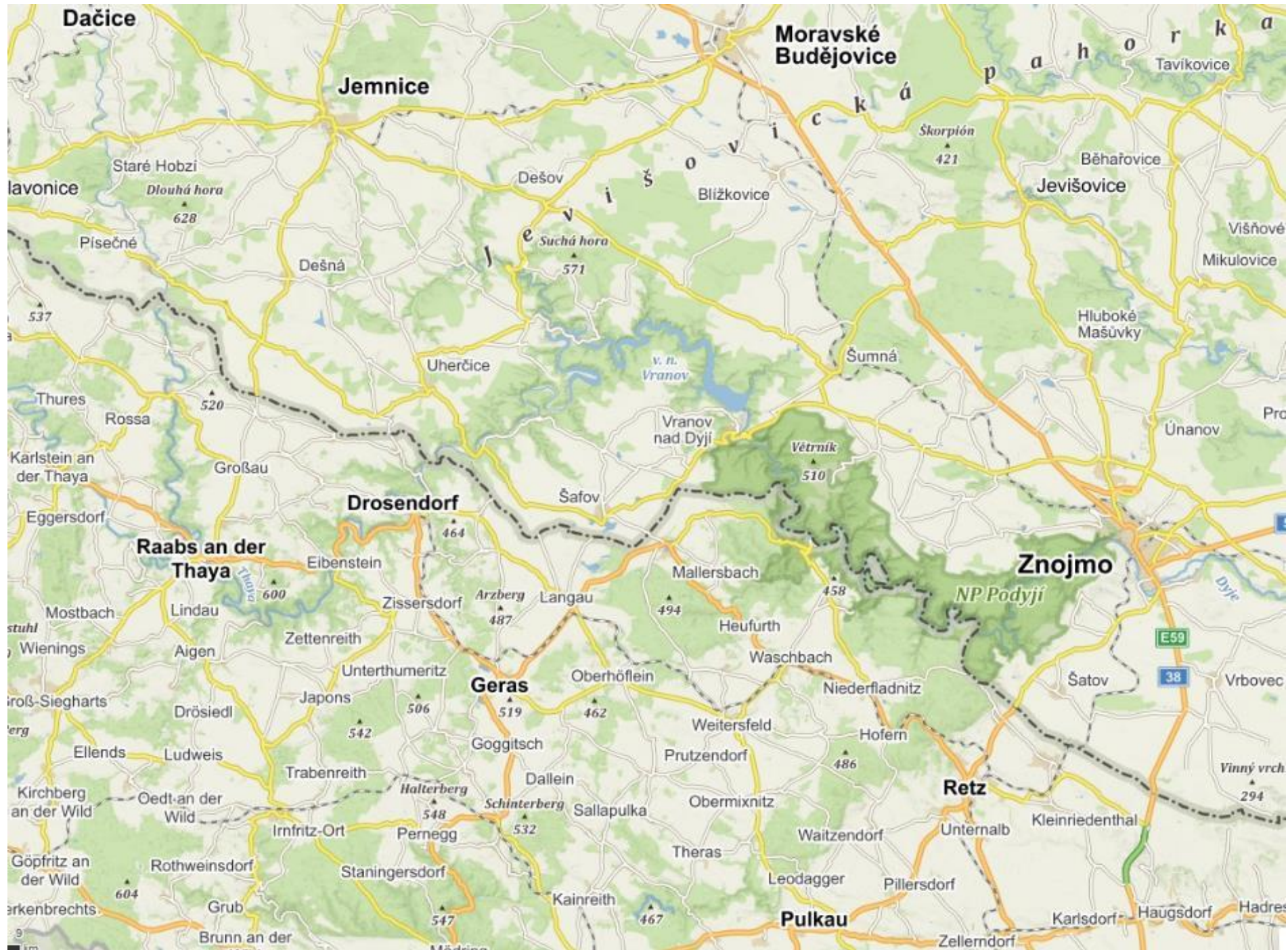


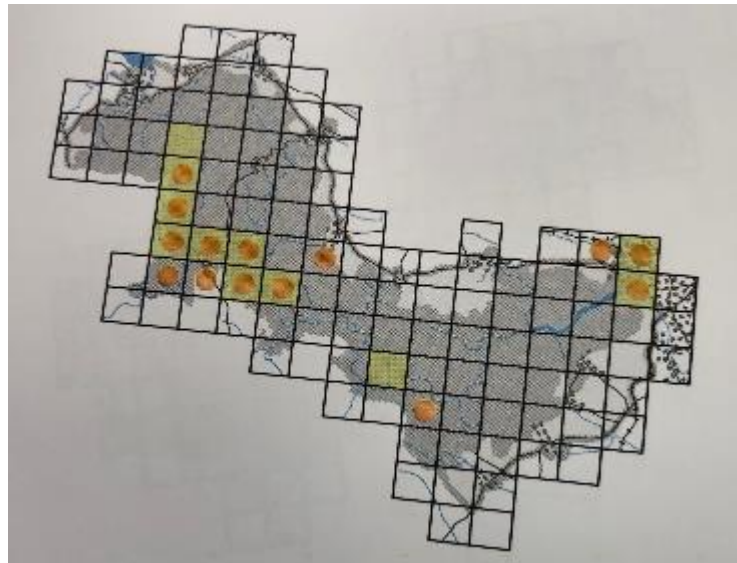
Stav a management tisů v NP Podyjí





Historický výskyt tisu v území, monitoring

- 1879 - A. Oborny – Květena Znojemska
- 1997 - V. Grulich – Atlas rozšíření cévnatých rostlin Národního parku Podyjí
- 1998 – P. Vančura (Správa NP Podyjí) - první monitoring, vč. zaměření GPS
- 2001,2010,2013 - V. Zatloukal – inventarizace
- 2021 – Radomír Němec - Rozšíření cévnatých rostlin národních parků Podyjí a Thayatal - 16 čt.



Vývoj ochrany a managementu tisu v NP Podýjí

„Výchozí“ stav - Zatloukal V., (2013) – Tis červený (*Taxus baccata*) v České republice. Výsledky inventarizace 2007-2012.

- 20 živých tisů, 1 hynoucí tis a 2 souše
- 4 lokality v NP (Braitava, Široké pole, Hardeggská vyhlídka, Gáliš).
- Výrazná převaha samčích jedinců
- Negativní vliv zvěře
- Přítomnost zmlazení na 2 lokalitách (Gáliš, Braitava - cca 40 ochráněných semenáčků)
- Ochrana formální, resp. pasivní

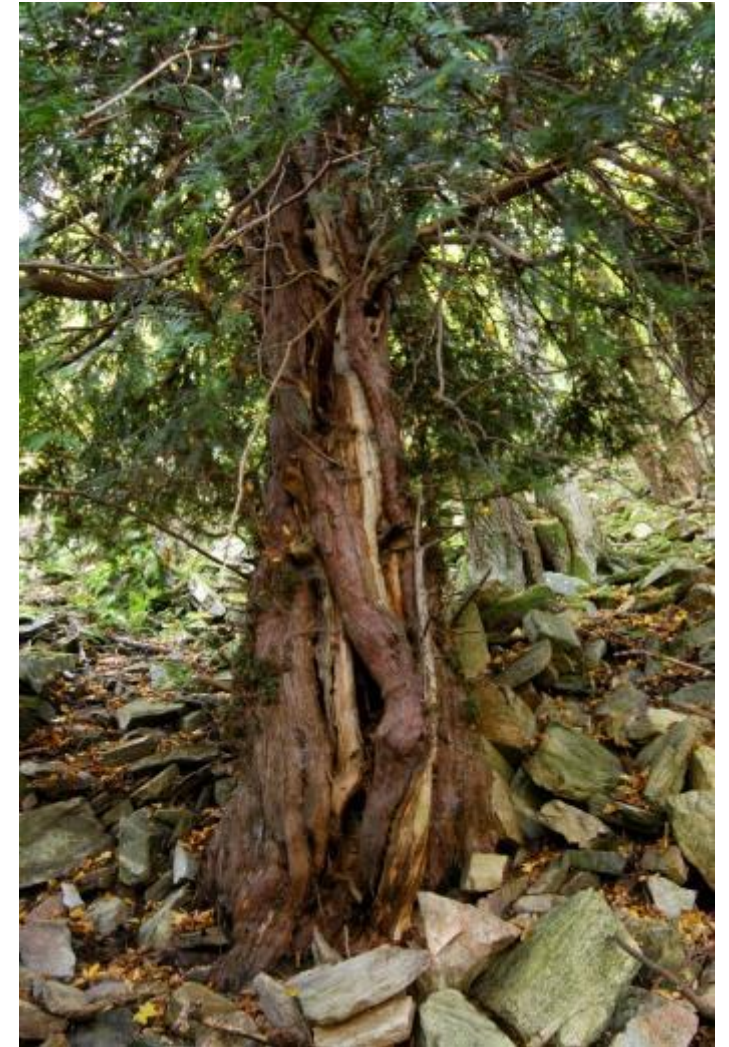
Vývoj ochrany a managementu tisu v NP Podyjí

Jaro 2014 - vyzvednutí a přenos 4 semenáčů

2015

- uvolnění 4 zastíněných samic (Gáliš – 1 , Braitava - 3)
- vyzvednutí 26 semenáčů z lokality Gáliš (stáří 1-2 roky + starší s opakovaným okusem) a přenos do oplocenky s JD (Široké pole)
- 18 semenáčů ochráněno individuální ochranou - Gáliš
- snos (deponování) materiálu na oplůtky (roxory a pletivo) a obnova ind. ochran - Braitava
- odebrání 30 ks řízků z hynoucího tisu (4 vysazeny zpět do areálu)
- sběr semen Gáliš, 2.10.
- sběr semen Braitava, 30.10.
- příprava na výsev a následně výsev 1/2 semen na semeniště v Podmolí, druhá polovina semen stratifikována přes zimu (sklep Čížov)
- návštěva u Pavla Bise - LS Svitavy

Vývoj ochrany a managementu tisů v NP



Vývoj ochrany a managementu tisu v NP Podyjí

- 2015 - Semeniště Široké pole – stávající oplocenka s JD, využíváno k zaškolování a dopěstování vyzvednutých semenáčků, do budoucna neperspektivní
- 2015 - Semeniště Podmolí - připlocení k oplocence s JD, voda, dostupnost, výsevy semen, školování na záhony i do kontejnerů
- 2016, 2019 – stavba dvou oplocenek v lokalitě Gáliš (0,10 ha a 0,40ha)
- 2015 – 2021 vysazeno 106 sazenic (zaškolované a dopěstované semenáčky)
- 2021 – odběry DNA (VÚLHM) - NP Podyjí (44 + 8 jedinců) a NP Thayatal (48 jedinců)
- 2022 – odběry DNA (VÚLHM) – Znojensko (52 jedinců)
- 2015 – 2022 vypěstováno ze semen 350 výsadby schopných sazenic
- **Jaro 2022 – vysazeno 133 sazenic vypěstovaných ze semen (skupiny 5 – 10 jedinců) - provozně**

Vývoj ochrany a managementu tisu v NP Podyjí

- 2018 – 2020 hledání vhodného nástroje pro správu „tisové agendy“
- [arcgisonline](https://arcgis.com/arcgisonline)



Managementu tisů v NP Podyjí – sběr semen



Managementu tisů v NPP – sadební materiál



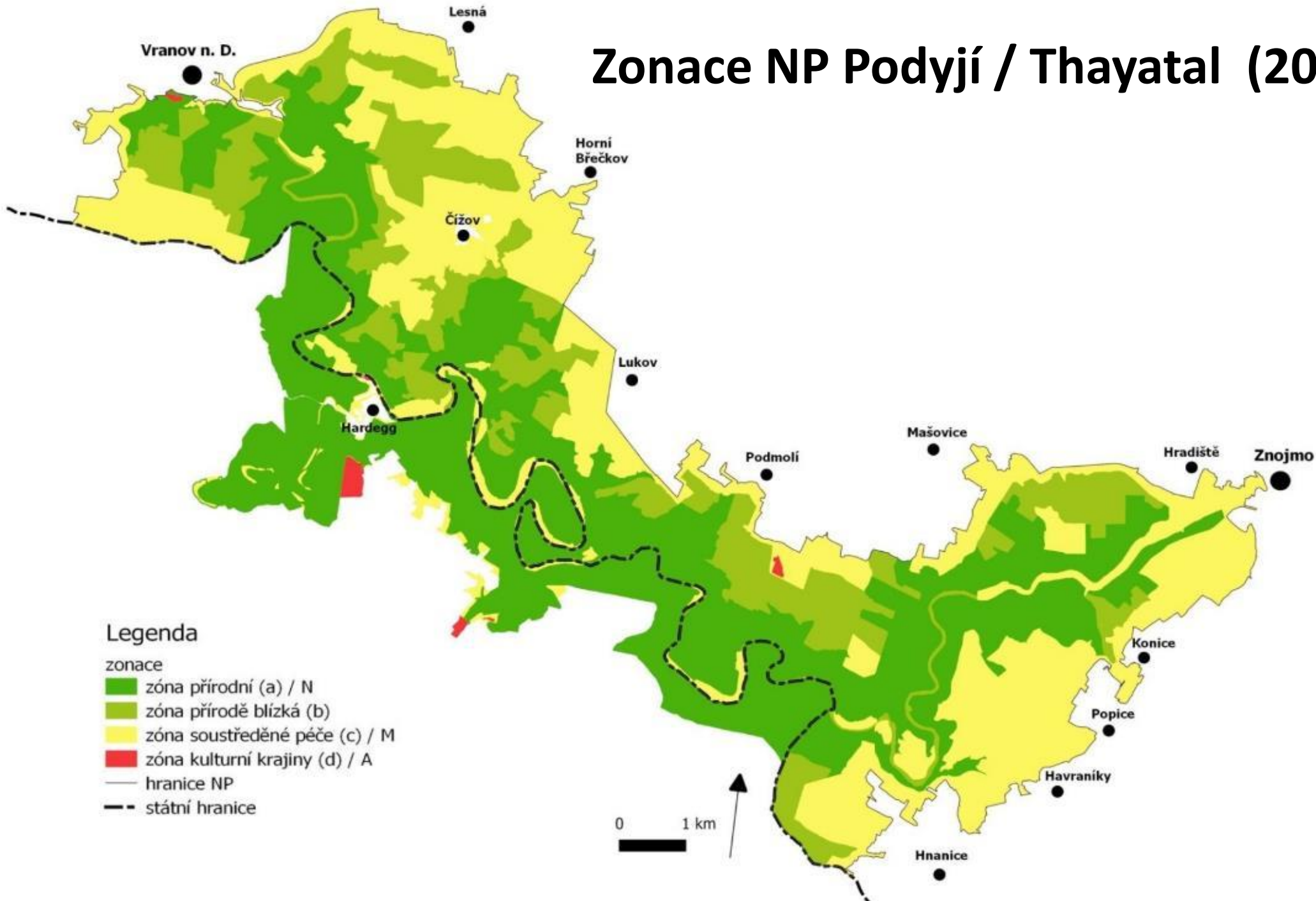
Managementu tisů v NP Podyjí - výsadby



Managementu tisů v NP Podyjí - Braitava



Zonace NP Podyjí / Thayatal (2020)



Legenda

zonace

- zóna přírodní (a) / N
- zóna přírodě blízká (b)
- zóna soustředěné péče (c) / M
- zóna kulturní krajiny (d) / A

- hranice NP
- - - státní hranice

Managementu tisů v NP Podyjí – evidence, kontrola, plánování



Populace tisu v širším prostoru Podvyjí

- **NP Thayatal** - vyšší desítky s výraznou převahou samičích jedinců

údolí Dyje, údolí Fugnitz, Einsiedler, ..., v minulosti pomístné uvolňování, vysoký podíl jedinců výrazně stromovitého habitu, Einsiedler – lokalita s kontinuální obnovou

2009 návštěva v rámci inventarizace V. Zatloukal

2021 odběry DNA (Friedrich Rosenkranz (1934): Die Eibe in Niederösterreich)

- **PR Tisová stráň** – 33 jedinců dle PP

navázání spolupráce s JMK - plány péče, 2021 pochůzka, návrh opatření a realizace zásahu, 2022 odběr DNA, limitní vliv zvěře – bez semenáčků!!! Beznadějně?

- **PR Bílý kříž** – 8 jedinců dle PP

navázání spolupráce s JMK - plány péče, plán opatření v roce 2022/2023, limitní vliv zvěře – bez semenáčků!!! Beznadějně?

Další jednotlivé (i kulturní) výskyty – Znojmo (Gránické údolí, U Rotundy, Zahradnictví Kuchařovice), Hrad Bítov (5 +1 památný), Cornštejn, Lukov

Managementu tisů v PR Tisová stráň



Ochrana tisu v NP Thayatal



Ochrana a management tisu v NP Podyjí

Rekapitulace I

- Stabilizace lokalit se zmlazením - podpora fruktifikace, ochrana semenáčků
- Stavba oplocenek pro vyzvedávání semenáčků
- Vyhledávání (sníh), vyzvedávání semenáčků a dopěstování sazenic na lesních semeništích
- Sběr osiva, výsevy a dopěstování sazenic
- Výsadby schopné sazenice - 25-30 cm
- Ujímavost I. fáze (103 sazenic) – 99%
- Volba lokalit pro výsadby a způsob výsadeb (stanoviště, možnost péče, aj.)
- **Péče a kontrola! Limit v individuálním přístupu – nastavení funkčního provozního přístupu. Výzva!**

Ochrana a management tisu v NP Podyjí

Rekapitulace II - úkoly

Přenesení řešení „tisové věci“ na širší související území populace

Vytvoření funkční spolupráce NP Thayatal, JMK, LČR, Městské lesy Znojmo - ideálně s fanoušky tisu

Vyhledávání semenáčů v místech možného šíření semen z NP Thayatal

Vyšetření genetické struktury populace (VÚLHM)

Vyšetření lokalit s pravděpodobným výskytem tisu v okolí

Popularizace a osvěta (památné, resp. významné stromy)

Publikování výsledků



Děkuji za pozornost

jaroslav.ponikelsky@nppodyji.cz