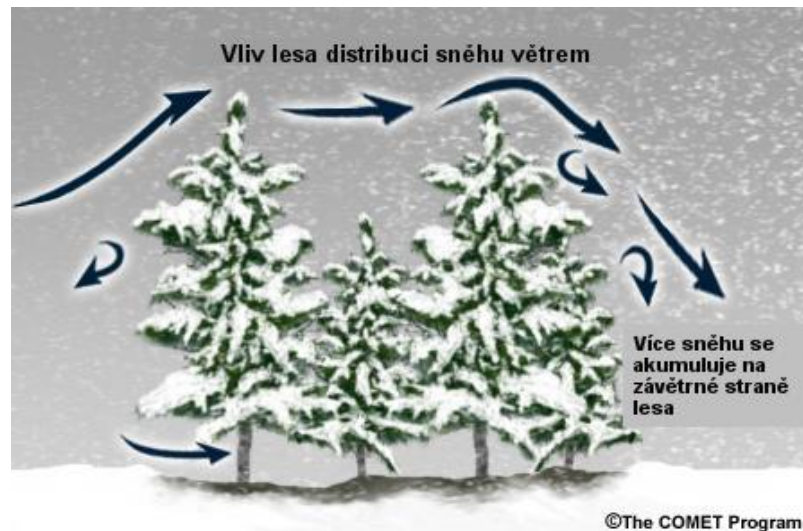


Vývoj teplot a charakteristik sněhové pokrývky na povodí U Dvou louček v Orlických horách

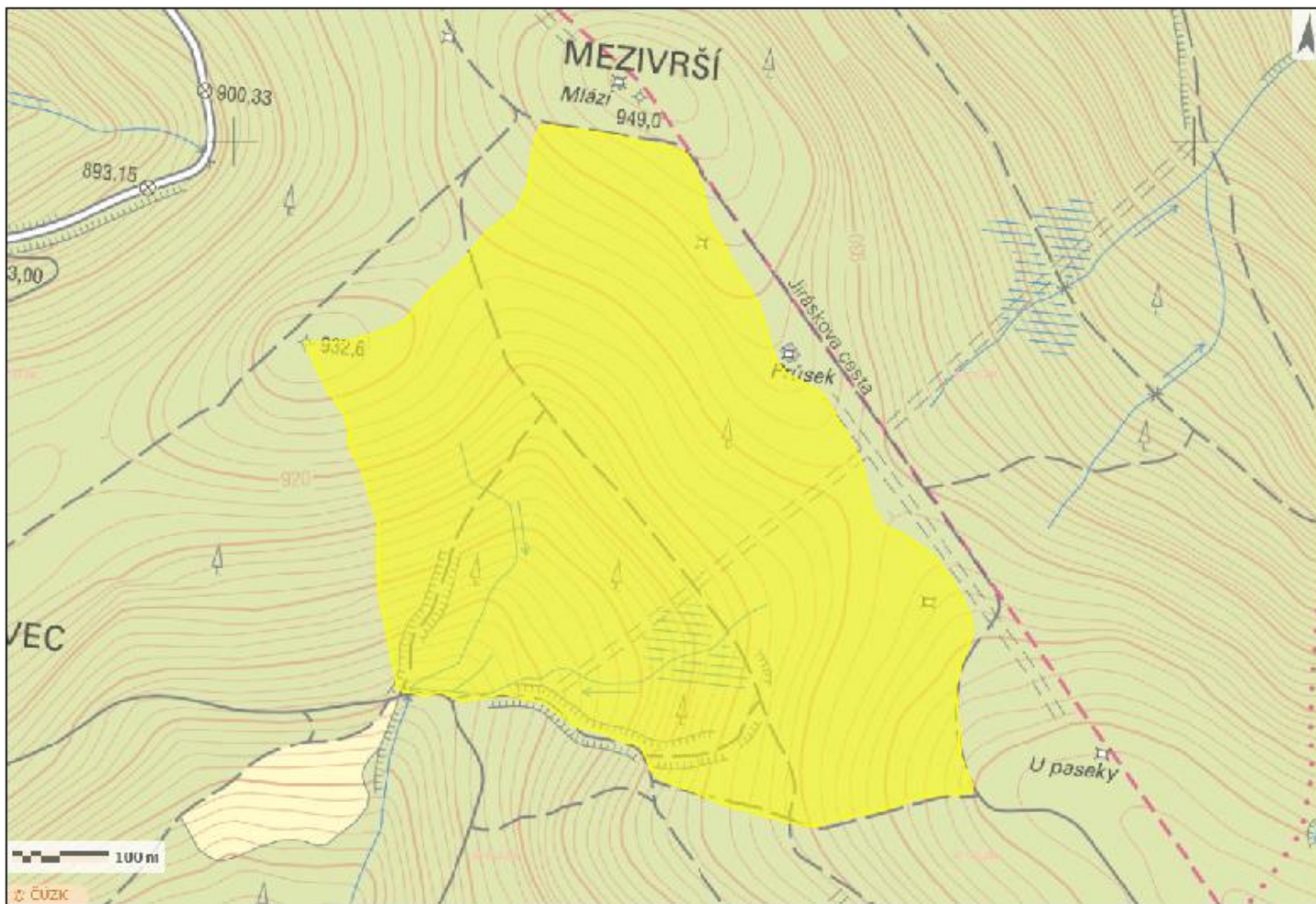
*Ladislav Čepelka, Jitka Richterová, Vladimír Černohous
VÚLHM, VS Opočno
Kouty, 15.-16. 9. 2022*



Sníh a vegetace, vegetace a sníh

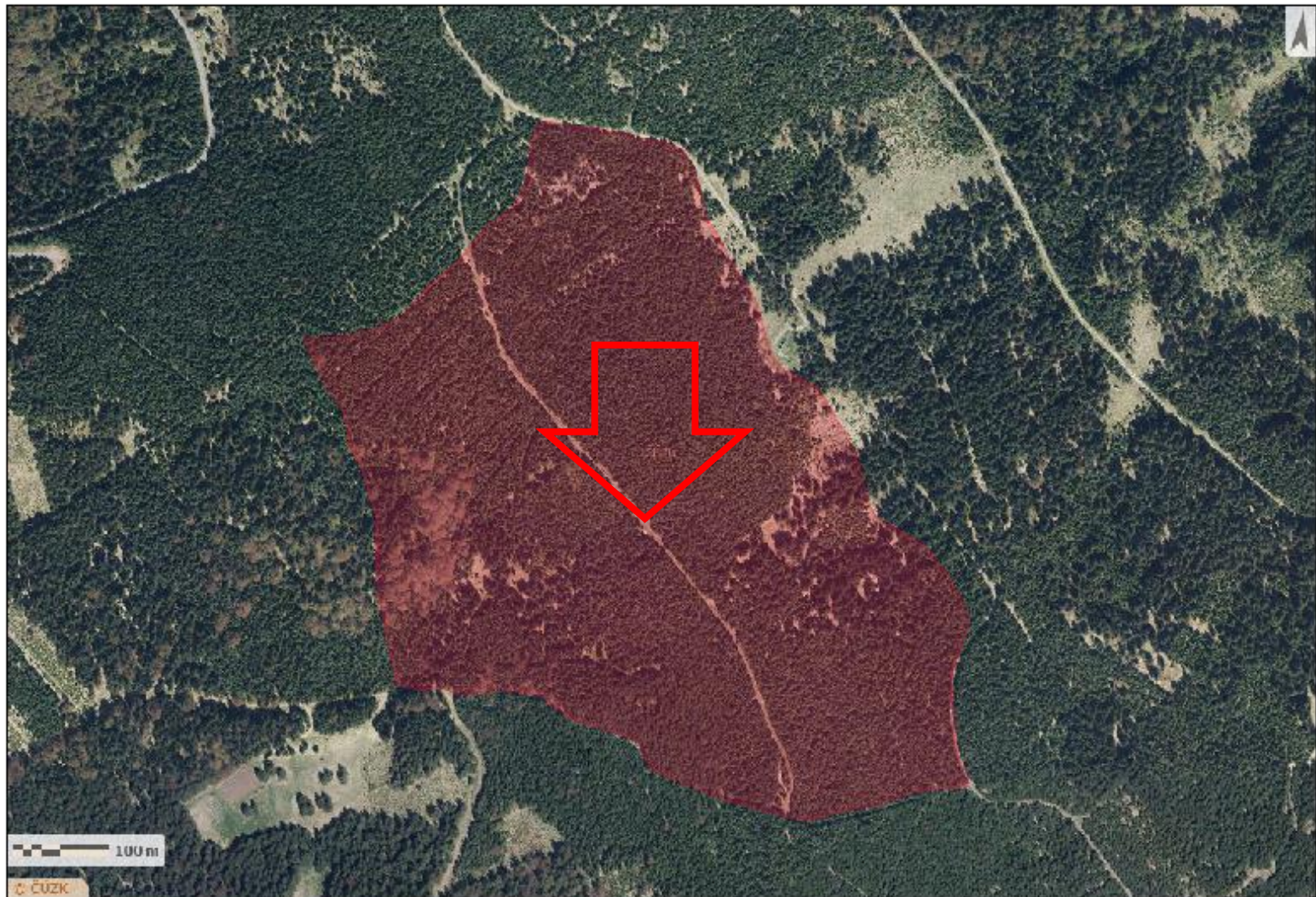


Mikropovodí U Dvou louček 1



- Nadm. výška: 880-950 m n. m.
- Rozloha: 32,6 ha
- Expozice: JZ
- Rozvodnice: 2290 m
- Údolnice: 530 m

Mikropovodí U Dvou louček 2



Vlastní „volná plocha“ je u cesty zhruba vprostřed povodí

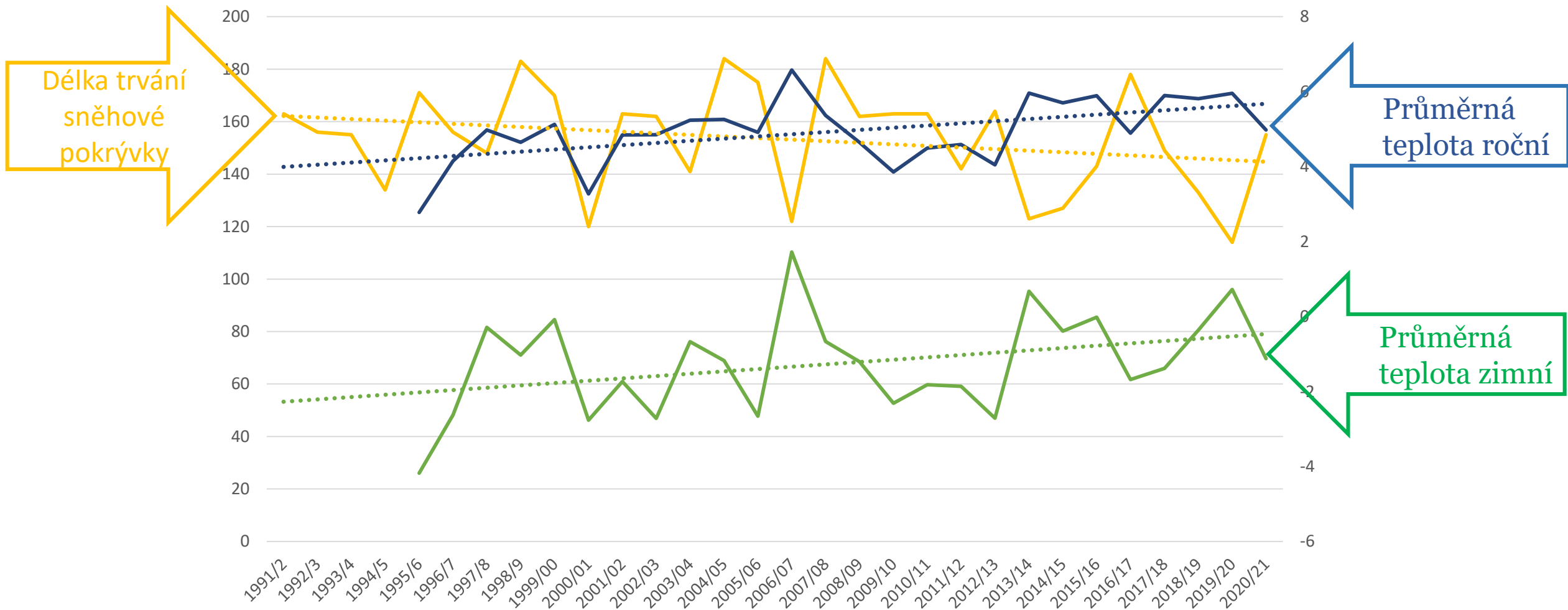
- Nadm. výška: 914 m n. m.
- Expozice: JZ
- Okolí: SM tyčovina do 20 m (bývalá imisní holoseč-jako většina plochy povodí)

Metodika

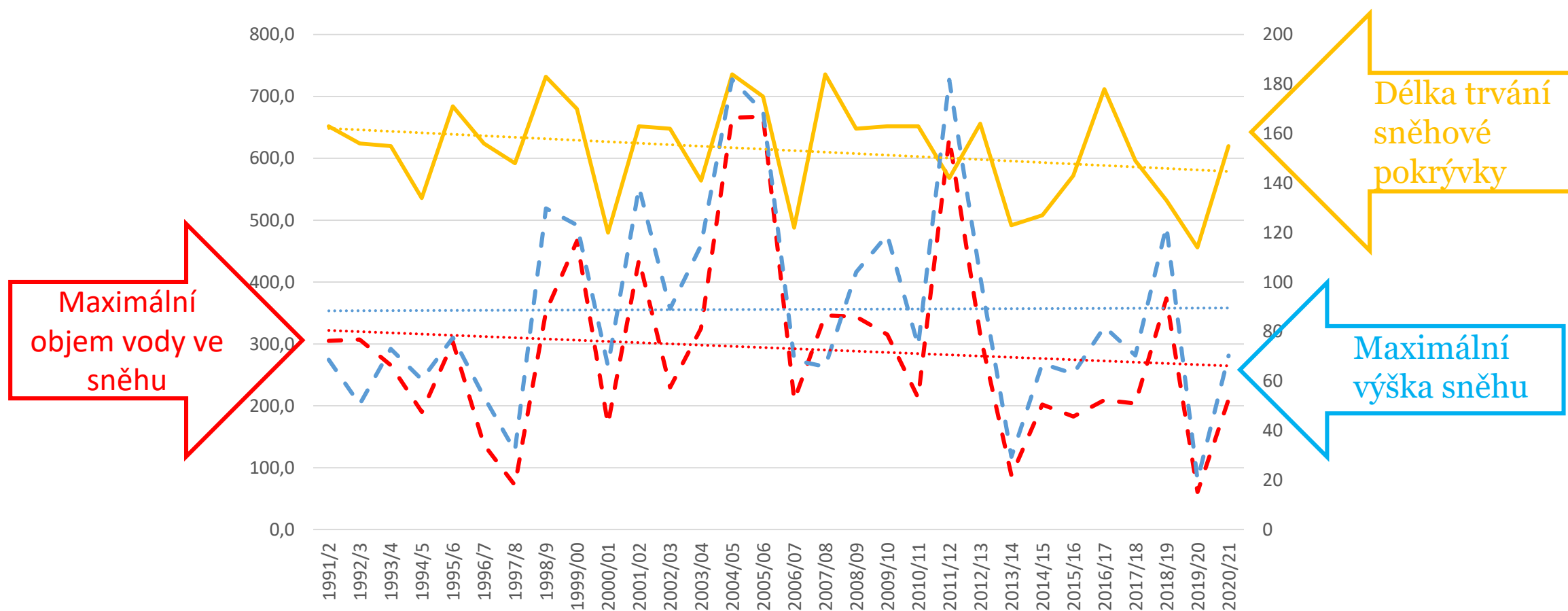
- Měření teploty
 - 2 m nad zemí
 - Kontinuálně od roku 1995
- Měření sněhové pokrývky:
 - Kontinuálně od roku 1991
 - Délka trvání (od - do)
 - Výška
 - Vodní hodnota (mm vodního sloupce)



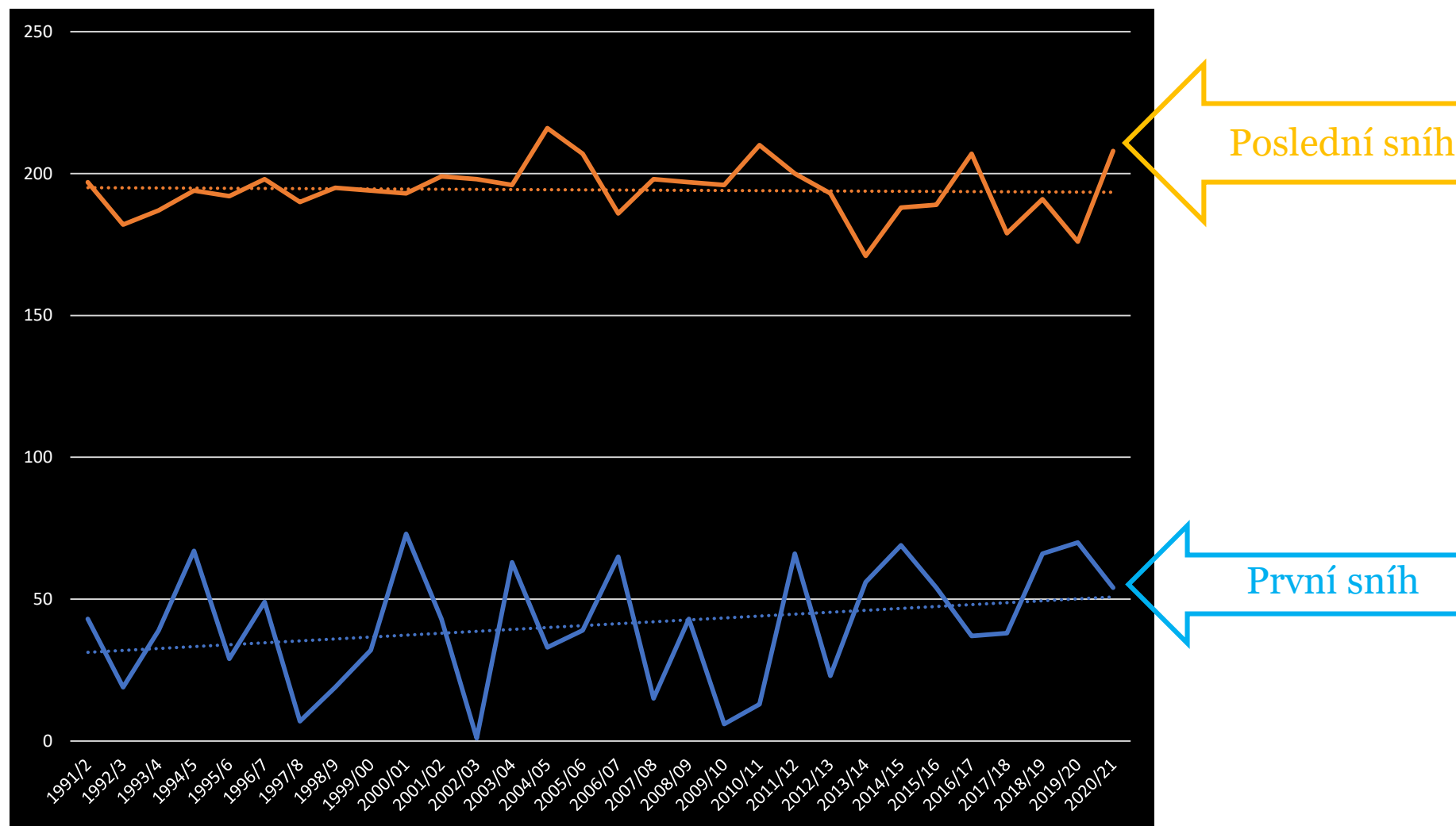
Výsledky 1 – teplota a trvání sněhové pokrývky



Výsledky 2 – sněhová pokrývka



Výsledky 3 – sněhová pokrývka



Shrnutí změn

- Za 25 let:
 - vzrostly průměrné teploty cca o 2°C
 - celoroční i zimní stejně (ze 4 na 6°C, resp. z -2 na 0°C)
- Za 30 let:
 - klesl počet dnů se sněhovou pokrývkou z cca 165 na cca 140, tj. o 25
 - sníh padá o víc než 20 dní později a taje o několik dní dříve
 - maximální výška sněhové pokrývky se skoro nezměnila
 - maximální objem vody ve sněhu (v mm vodního sloupce) ale klesl z 320 na 260 mm

Závěry

- Vyšší teploty → vyšší výpar
- Kratší doba sněhové pokrývky → vyšší příjem slunečního záření
→ delší vegetační období → vyšší evapotranspirace
- Nižší zásoby vody z mimo vegetačního období dostupné pro odtok či akumulaci v povrchových a podpovrchových vodách

Děkuji za pozornost



Ing. Ladislav Čepelka, Ph.D.
cepelka@vulhmop.cz



Výzkumný ústav
lesního hospodářství
a myslivosti, v. v. i.