

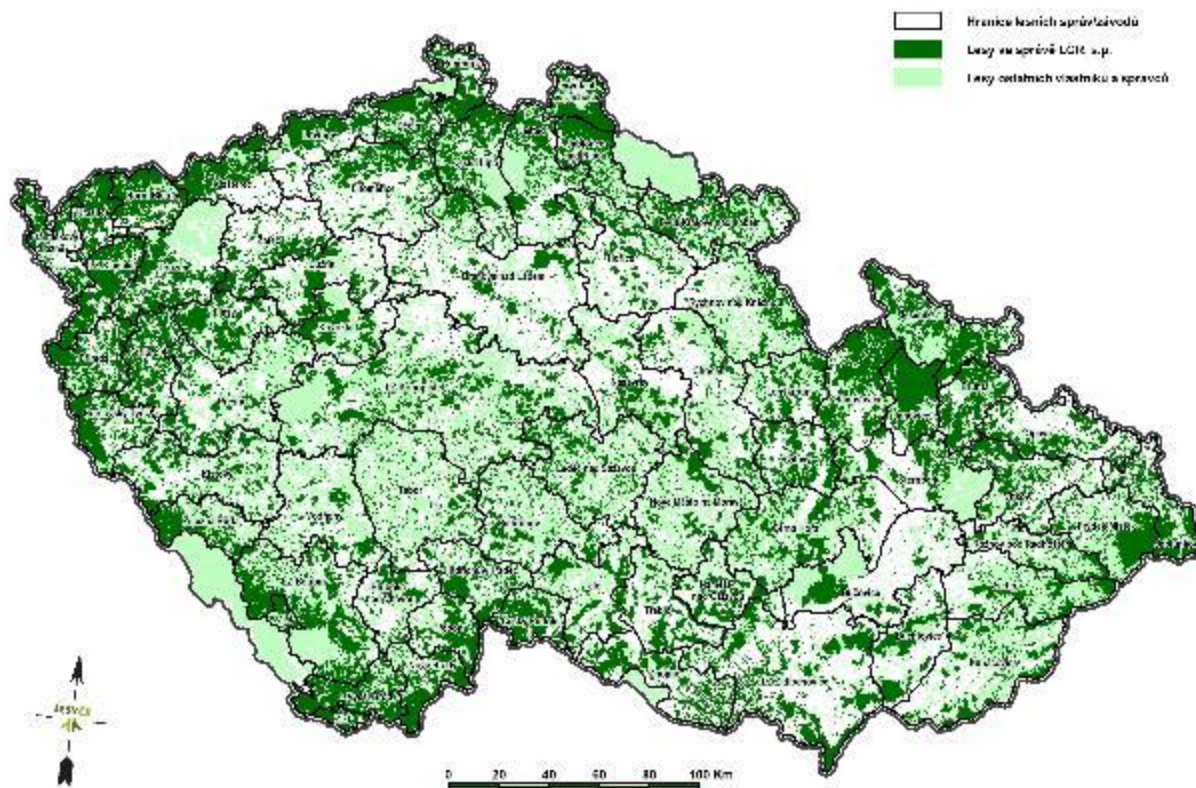


Realizace programu Vracíme vodu lesu

LESNICKÁ HYDROLOGIE – VĚDA A PRAXE

15. 9. 2022

Tomáš Hofmeister, Jiří Kubíček



Státní podnik Lesy České republiky spravuje:

- přes 1,2 mil. ha pozemků ve vlastnictví státu (cca 15 % území a 45 % lesů v ČR),
- přes 38 tisíc km drobných vodních toků (cca 47 % v ČR) a přes tisíc malých vodních nádrží.

Program „Vracíme vodu lesu“

Předmětem programu je realizace opatření pro zmírnění negativních následků sucha a stavu nedostatku vody na našem území.

Realizací přírodě blízkých opatření cílených na zpomalení povrchového odtoku vody, vytváření a obnovu vodních prvků v krajině např. tůní, mokřadů a malých vodních nádrží chceme přispět k procesu adaptace na probíhající změny klimatu.

Vodohospodářská opatření doplňují prováděné adaptační změny v lesnickém hospodaření.

Cíle programu:

- zmírnění negativních následků sucha – nedostatku vody,
- zadržetí vody a zpomalení jejího povrchového odtoku,
- udržení a posílení biodiverzity v krajině.

Opatření lze rozdělit na:

Bodová – malé vodní nádrže, tůně, terénní deprese apod.,

Liniová – revitalizace vodních toků včetně péče o břehové porosty,

Plošná – obnova přirozeného vodního režimu (lužních lesů, mokřadů, pramenišť, rašelinišť), optimalizace využití lesnických melioračních sítí.

Technicky se jedná nejenom o výstavbu nových a obnovu nefunkčních vodních děl, ale i o realizaci stovek drobných jednoduchých vodohospodářských či terénních úprav sloužících k zadržování vody v krajině.

Aktuální bilance:

| Rok | 2019 | 2020 | 2021 | Plán 2022 |
|----------------------|------|------|------|-----------|
| Náklady (mil. Kč) | 230 | 210 | 180 | 230 |
| Stavby (ks) | 100 | 160 | 180 | 170 |
| Projekty (ks) | 80 | 150 | 90 | 90 |

Vracíme vodu lesu



| Opatření | rok 2019 | rok 2020 | rok 2021 |
|----------------|----------------------|----------------------|----------------------|
| Bodová | | | |
| vodní nádrže | 34 ks (36,5 ha) | 40 ks (33 ha) | 23 ks (17,2 ha) |
| tůně | 86 ks (1,3 ha) | 274 ks (4 ha) | 262 ks (5,4 ha) |
| Liniová | | | |
| | 11 akcí (9 km) | 7 akcí (4,9 km) | 6 akcí (4,1 km) |
| Plošná | | | |
| | 12 území (800 ha) | 17 území (150 ha) | 10 území (141 ha) |

Největší vodohospodářský program v historii podniku.

www.vracimevodulesu.cz

LESYČR



Bodová opatření

Opatření bodového charakteru

- Výstavba, rekonstrukce a opravy (včetně odbahňování) vodních nádrží – zvýšení retence vody v krajině,
- Výstavba suchých nádrží, optimálně i s prostorem stálého nadržení či s tůněmi v retenčním prostoru k zajištění protipovodňové ochrany a ke zpomalení rychlého odtoku vody z krajiny,
- Obnova zaniklých či realizace nových drobných vodních prvků v krajině (tůně, slepá ramena), využití terénních depresí a zemníků k zadržení a zasakování vody.

Vracíme vodu lesu – bodová opatření



Revitalizace lokality Švábínov a obnova vodní nádrže Všesoky – Kutnohorsko, obnova vodní nádrže o rozloze 2,9 ha a vybudování 7 tůní, náklady 6,9 mil. Kč.

Vracíme vodu lesu – bodová opatření



VN Šilhan - Roštýn, rekonstrukce vodní nádrže o ploše 1,1 ha, náklady 4,3 mil. Kč.

Vracíme vodu lesu – bodová opatření



Hájnický rybník - Bruntálsko, výstavba obtokové vodní nádrže o rozloze 1,2 ha, náklady 6,5 mil. Kč.

Vracíme vodu lesu – bodová opatření



Vodní nádrž Kančí obora – Moravský Krumlov, vodní nádrž o ploše přes 1,1 ha a průtočná tůň o objemu 1100 m³, náklady 5,6 mil. Kč.



Vracíme vodu lesu – bodová opatření



Babické rybníky – Říčansko, kompletní obnova 3 vodních nádrží (odbahnění, rekonstrukce hrází a funkčních objektů), náklady 20,9 mil. Kč.

Vracíme vodu lesu – bodová opatření



Dolní a Horní rybník na Novém Plesu – Jaroměřsko, rekonstrukce a odbahnění 2 vodních nádrží rozloze 1,4 a 1,5 ha, náklady 4,8 mil. Kč.

Vracíme vodu lesu – bodová opatření



***Dolní a Horní rybník na Novém Plesu – Jaroměřsko, rekonstrukce a odbahnění
2 vodních nádrží rozloze 1,4 a 1,5 ha, náklady 4,8 mil. Kč.***

Vracíme vodu lesu – bodová opatření



Rybníky Jaroslav a Mařenka – Pardubicko, kompletní obnova 2 malých vodních nádrží a 1 tůně, náklady 4,1 mil. Kč.

Vracíme vodu lesu – bodová opatření



PPO Počátecký potok – Počátky (Železné hory) – výstavba suché nádrže nad obcí, součástí stavby je i vybudování tůní a revitalizovaného koryta v retenčním prostoru, náklady 21 mil. Kč (včetně úpravy v obci)

Vracíme vodu lesu – bodová opatření



V mnoha případech není efektivní obnovovat zaniklé vodní nádrže – retenční prostory a zbytky hrází lze využít k vybudování mokřadů a tůní. V případech průtočných drobných vodních ploch se jedná o stavební objekty ve formě stabilizačních příčných objektů – dřevěných či kamenných pasů a balvanitých skluzů.

Vracíme vodu lesu – bodová opatření



Tůňě Hastrman - Jihlavsko, vymělčení koryta a vybudování 5 tůní – mokřadu v prostoru zaniklé vodní nádrže, náklady 627 tis. Kč

Vracíme vodu lesu – bodová opatření



Tůň Mydlářka – Konopiště, obnova zemní tůně o rozloze 0,44 ha v místě zazemněného slepého ramene Konopišťského potoka, náklady 820 tis. Kč

Vracíme vodu lesu – bodová opatření



Černá Voda – tůň – Orlické hory, vybudování paralelního koryta v délce 176 m, 3 tůní o ploše 837 m², broukoviště, ještěrkoviště a úkrytu pro obojživelníky, výsadba 251 kusů keřů, náklady 750 tis. Kč

Vracíme vodu lesu – bodová opatření



Tůň v evropsky významné lokalitě Káraný-Hrbáčkovy tůně. Vytvoření tůně s plochou 250 m² a hloubkou 1,2 m s pozvolným svahováním (dle standardu AOPK). Umístění prvků mrtvého dřeva (pařezy a kmeny). Odtěžení zeminy s odvozem mimo území evropsky významné lokality. Náklady 174 tis. Kč.

Vracíme vodu lesu – bodová opatření



Provádění drobných opatření – realizace stovek tůní v lesích.



LESYČR



Liniová opatření

Opatření liniového charakteru

- Revitalizace vodních toků a jejich niv – zadržení vody a zpomalení jejího odtoku, zajištění rozlivů, případně podpora samovolné renaturace vodních toků,
- Protierozní opatření – omezení zanášení vodních toků a vodních nádrží, zpomalení odtoku a zvýšení vsaku vody,
- Stabilizace koryt vodních toků – omezení eroze a zpomalení odtoku,
- Výsadba a obnova břehových a doprovodných porostů.

Vracíme vodu lesu – liniová opatření



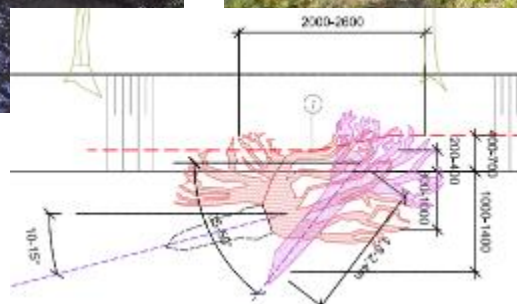
Revitalizace U křížku – Tachovsko, revitalizace 1,3 km úseku vodního toku (odtrubnění), vybudování 18 tůní, výsadby dřevin, náklady 2 mil. Kč.

Vracíme vodu lesu – liniová opatření



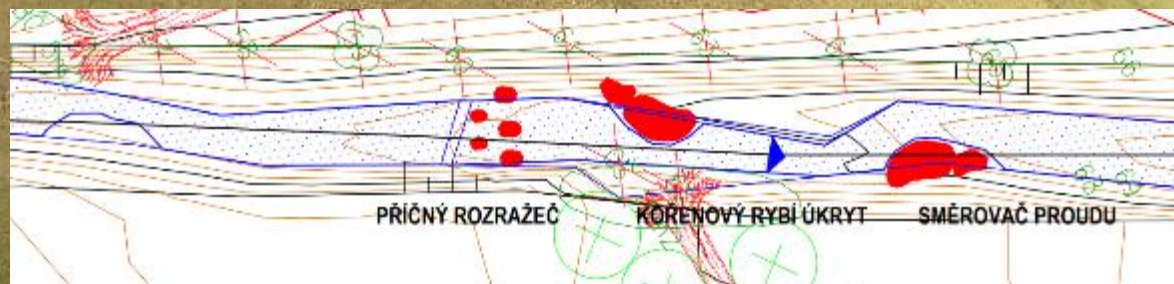
Revitalizace Zelenky – Orlické hory, revitalizace 1,2 km koryt vodních toků a přilehlé nivy, vybudování 6 tůní, broukoviště a ještěrkoviště, výsadby dřevin, náklady 4,7 mil. Kč.

Vracíme vodu lesu – liniová opatření



Revitalizace potoka Vlčinec – Orlické hory, revitalizační a renaturační opatření v délce 700 m koryta vodního toku, 3 tůň, náklady 1,4 mil. Kč.

Vracíme vodu lesu – liniová opatření



Revitalizace toku Kunštát– Orlické hory, revitalizace 1,1 km vodního toku formou renaturačních opatření, vybudování 9 tůní, broukoviště a ještěrkoviště, výsadba 270 ks dřevin, náklady 2,4 mil. Kč.

Vracíme vodu lesu – liniová opatření



*Revitalizace Hladovského potoka – Jindřichohradecko,
revitalizace 610 m úseku vodního toku, vybudování 3 tůní
a 3 terénních depresí, náklady 1,9 mil. Kč.*

Vracíme vodu lesu – liniová opatření



Revitalizace Debrného potoka – Železné hory, revitalizace 490 m koryta vodního toku a jeho nivy, vybudování tůně o ploše 240 m², výsadby dřevin, náklady 1 mil. Kč.

Vracíme vodu lesu – liniová opatření



Revitalizace Raduňky– Opavsko, revitalizace 400 m vodního toku, vybudování 14 tůní a terénních depresí - mokřadů, náklady 0,75 mil. Kč.



Revitalizace Mlýnského potoka – CHKO Slavkovský les, revitalizace 570 m vodních toků, vybudování mokřadů a 8 tůní, náklady 2,2 mil. Kč

Vracíme vodu lesu – liniová opatření



Revitalizace Chřástalího potoka - Novohradské hory, revitalizace 1,1 km vodního toku a přilehlé nivy, 12 tůní, náklady 1,1 mil Kč.

Vracíme vodu lesu – liniová opatření



stav před realizací



stav po realizaci

Revitalizace Kobyliho potoka – Bruntál, městská revitalizace 635 m vodního toku, výsadba dřevin a zpřístupnění koryta (schody a odpočinkové zdi), náklady 3,6 mil. Kč.

Vracíme vodu lesu – liniová opatření



Revitalizace přítoku Bartošovického potoka – Orlické hory, revitalizace 1,2 km koryta vodního toku a jeho nivy, vybudování 9 tůní o ploše 1850 m², výsadby dřevin, náklady 6 mil. Kč.

Vracíme vodu lesu – liniová opatření



Revitalizace přítoku Bartošovického potoka – postupné zapojování stavby (stav 05 2022)

LESYČR



Plošná opatření

Opatření plošného charakteru

- Obnova přirozeného vodního režimu lužních lesů, mokřadů, pramenišť a rašelinišť,
- Podpora přirozené akumulace vod v lesích, omezení rychlého povrchového odtoku, včetně využití území jako poldrů,
- Optimalizace využití lesnických melioračních sítí.

Charakter opatření

- komplexní úpravy vodního režimu rozsáhlejších území v řádu desítek hektarů lesních pozemků,
- provádění drobných lokálních opatření k omezení rychlého odtoku vody zahrazením meliorační odvodňovací sítě, hloubením tůní a využitím přirozených či umělých terénních depresí k zadržení vody,
- k zahrazení meliorační odvodňovací sítě se používají dřevěné hradící objekty (přehrážky) z kulatiny, fošen či povalů, při výstavbě se preferuje zejména využití místních dřevin,
- pro řízenou manipulaci s vodou (zavodňování) se budují vzdouvací, rozdělovací a manipulační objekty, zavodňovací kanály a průlehy.
- jedná se většinou o technicky jednoduchá, levná a účinná opatření (terénní a vodohospodářské úpravy), která zároveň přispívají k udržení a posílení biodiverzity krajiny,

Vracíme vodu lesu – plošná opatření



Revitalizace Zádolského potoka – Svitavsko, revitalizace přes 1,8 km koryt vodních toků, vytvoření 0,5 ha vodních ploch (21 tůní a 5 zatopených depresí), přímá úprava vodního režimu lesní nivy na ploše přes 4,4 ha (plus ovlivnění dalšího navazujícího území), náklady 2,5 mil. Kč.

Vracíme vodu lesu – plošná opatření



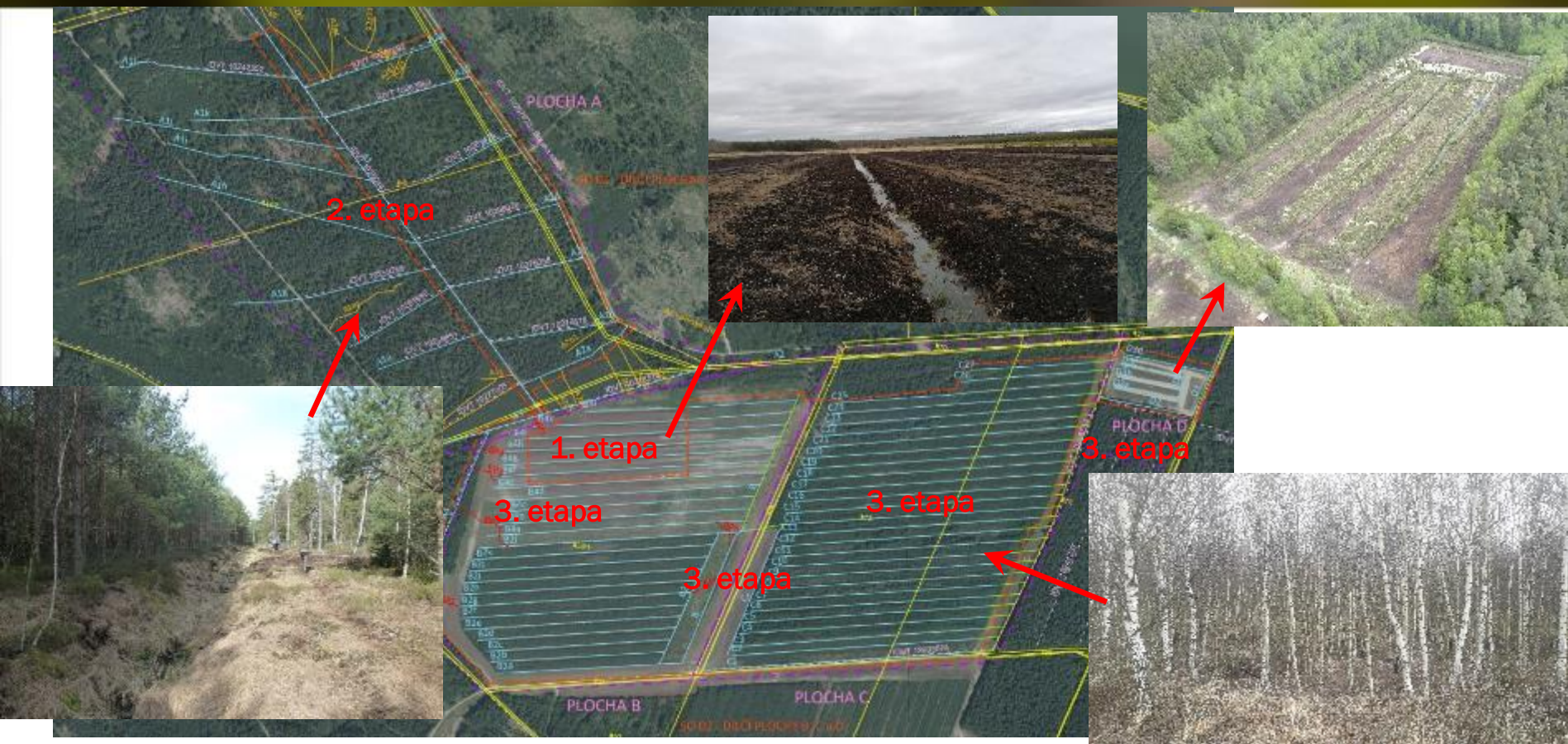
Zádolský potok – dřeviny (kmeny a pařezy) odstraněné z valů podél koryta byly ponechány na lokalitě jako mrtvé dřevo.

Vracíme vodu lesu – plošná opatření



Revitalizace Perninského rašeliniště – Krušné hory, obnova vodního režimu vytěženého rašeliniště o rozloze 66 ha, 390 přehrážek, 1,5 km zahrnutých příkopů, 2 km valů, 2 vzdouvací objekty, 8 tůní, vegetační úpravy, naučná stezka s povalovým chodníkem a vyhlídkovou věží, náklady 7,7 mil. Kč.

Vracíme vodu lesu – plošná opatření



Revitalizace těžebny rašeliny Hrdlořezy u Suchdola nad Lužnicí, revitalizace vytěženého rašeliníště a okolních lesních porostů na ploše 168 ha. zahrazení a zasypaní 36 km odvodňovacích kanálů pomocí 208 dřevěných přehrážek (hradících stěn), vyhloubení 1,4 ha drobných vodních ploch, soustava pozorovacích vrtů, náklady 2,4 mil. Kč.

Vracíme vodu lesu – plošná opatření



Hrdlořezy - I. Etapa (2019), revitalizace plochy (cca 5 ha) po těžbě rašeliny - zahrazení odvodňovacích kanálů a vyhloubení 6 tůní, náklady 153 tis. Kč.

Vracíme vodu lesu – plošná opatření



Hrdlořezy - II. Etapa (2020), zahrazení 16 odvodňovacích kanálů (objekty a zasypáním) ovlivňujících cca 73 ha lesních porostů (blatkový bor), náklady 156 tis. Kč.

Vracíme vodu lesu – plošná opatření



Hrdlořezy - III. Etapa (2021)



Vracíme vodu lesu – plošná opatření

přehrazení a zasypání kanálů



vodní plochy - tůň



Vracíme vodu lesu – plošná opatření



zavodňovací potrubí a průlehy



monitoring



zablokování potrubí a šachta pro regulaci odtoku



Vracíme vodu lesu – plošná opatření

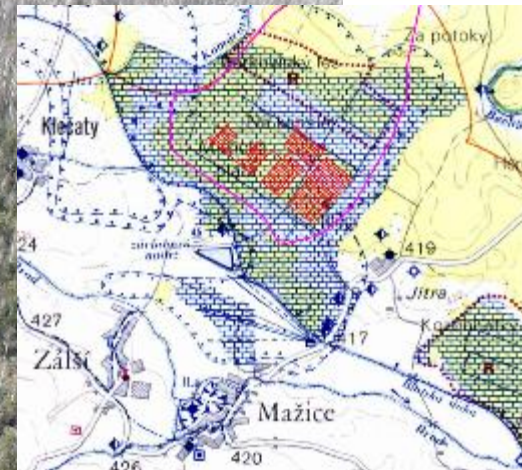


Hrdlořezy - IV. Etapa (2021), zahrazení 4 odvodňovacích kanálů (10 přehrázkami a zasypaním) a vyhloubení 1 tůně o ploše 3400 m², celkový dosah opatření cca 2 ha, náklady 199 tis. Kč.

Vracíme vodu lesu – plošná opatření

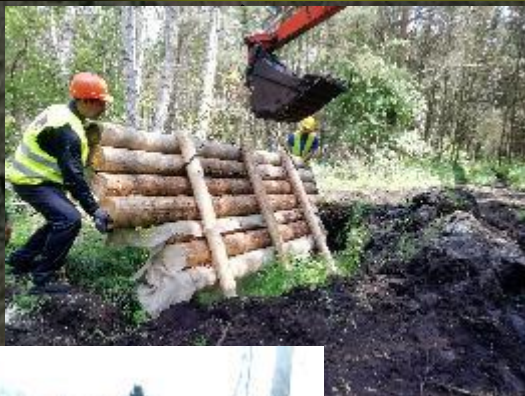


Vracíme vodu lesu – plošná opatření



Revitalizace Borkovických blat u Soběslavi. Revitalizace vytěženého rašeliště na ploše 60 ha. Zahrazení a zasypaní 13 km odvodňovacích kanálů pomocí 175 dřevěných přehrážek (hradících stěn) z odkorněné kulatiny. Vyhloubení 24 drobných vodních ploch (iniciačních tůň) o celkové ploše 0,8 ha. Součástí projektu je i provádění automatického monitoringu hladiny podzemní vody v soustavě mělkých vrtů. Náklady 2,4 mil. Kč.

Vracíme vodu lesu – plošná opatření



stav před realizací

Vracíme vodu lesu – plošná opatření



Revitalizace Borkovických blat (1. etapa - realizace 2020), obnova vodního režimu rašelinných lesních porostů o rozloze 9 ha, zahrazení odvodňovací sítě kanálů vybudováním 43 hradících dřevěných stěn, náklady 247 tis. Kč.

Vracíme vodu lesu – plošná opatření



Revitalizace Borkovických blat (2. etapa - realizace 2021), záhy po realizaci opatření se poměrně velká část území zaplavila vodou a vznikly rozsáhlé, mělké mokřady o rozloze v řádu hektarů.

Vracíme vodu lesu – plošná opatření



Hrazení LTM v povodí Smržovského potoka (1. etapa) – Nový Ples, zahrazení odvodňovací sítě kanálů v délce 2,8 km vybudováním 2 stavítek a 14 dřevěných hradících stěn ovlivňujících přes 16 ha lesa, vyhloubení 1 periodické tůně, náklady 196 tis. Kč.

Vracíme vodu lesu – plošná opatření



Černý Nadýmač – Přeloučsko, vybudování 2 hradítek zavodňujících cca 12 ha lesních porostů, náklady 117 tis. Kč.

Vracíme vodu lesu – plošná opatření



Tůň Pod skálou – Buková Hora (Plzeňsko), převedení soustředěného povrchového odtoku (ze svážnice a údolnice) do upravených terénních depresí - 3 tůň na ploše přes 100 m², náklady 30 tis. Kč.

Vracíme vodu lesu – plošná opatření



Provádění drobných opatření – realizace lokálních úprav vodního režimu, omezení rychlého povrchového odtoku vody zahrazením meliorační odvodňovací sítě, využití terénních depresí k zadržení vody.

Každoročně se podaří zrealizovat přes stovku takovýchto opatření, což například představuje přes 250 vybudovaných či obnovených tůní.



Obnova přirozeného vodního režimu revitalizační soustavy v EVL Soutok - Podluží



Opatření zahrnují:

- výstavbu vzdouvacího objektu na řece Dyji - dvoupólový klapkový jez se štěrkovou propustí (délka pole cca 23 m, hradící výška 2,3 m),
- revitalizační práce na systému zavodňovacích kanálů (prodloužení, větvení, propojení, tůňe, mokřady, hradítka – 14 objektů) – ovlivnění přes 1600 ha lužních lesů.

Stav přípravy:

- zpracována projektová dokumentace pro DUR, DSP a DPS,
- vydáno stavební povolení a ostatní související povolení,
- po vypsání odpovídající výzvy bude podána žádost o dotaci z programu OPŽP,
- probíhá příprava výběrových řízení na související služby – archeologické práce, biologický dozor atd.

LESYČR



Děkujeme za pozornost