

VÝZKUMNÝ ÚSTAV LESNÍHO HOSPODÁŘSTVÍ A MYSLIVOSTI

**Poradenská a expertní činnost pro drobné
vlastníky lesů v oblasti zjišťování příčin
poškození lesních porostů přímým i
nepřímým působením imisí a doporučováním
nápravných opatření, včetně expertní činnosti
pro vlastníky lesů s výskytem symptomů
poškození způsobených dalšími
antropogenními vlivy**

Zpráva o plnění pověření MZe ČR v roce 2002

Zpracovali
Ing. Radek Novotný
Ing. Hana Uhlířová, CSc.
Ing. Michal Maxa

2002



© Copyright VÚLHM

Plnění úkolů podle specifikace v roce 2002

1. Byl proveden odborný odběr 138 vzorků pro listovou analýzu a 133 vzorků půd. Část odběrů listových a půdních vzorků provedli pracovníci VÚLHM, část odběrů si zajišťovali zákazníci vlastními silami podle poskytnuté podrobné metodiky.
2. Chemické analýzy základních živin, stopových a zátěžových prvků v asimilačních orgánech dřevin byly prováděny v různém rozsahu podle symptomů poškození příp. podle zadání zákazníka tak, aby bylo možné prokázat příčinu poškození. Ze 138 analyzovaných rostlinných vzorků tvořily 4/5 vzorky smrkového jehličí (smrk ztepilý – 110 vzorků), dalším analyzovaným rostlinným materiálem bylo jehličí smrku pichlavého (2), borovice (7), jedle (2) a modřínu (1) a dále listy buku (8), javorů (5), jeřábu (1), vrby jívy (1) a bezu černého (1).
3. Podle pozorovaných symptomů poškození a chřadnutí a podle potřeb zákazníků byly také v různém rozsahu prováděny chemické analýzy vzorků půd, zejména půdní reakce a výměnných živin a dále celkové zásoby živin a rizikových prvků ve výluhu lučavkou královskou k prokázání jejich přítomnosti v půdách. Celkem bylo analyzováno 133 vzorků půd.
4. V letošním roce bylo vypracováno (k 20. 12.) 27 odborných posudků a dva posudky znalecké. Ve fázi rozpracování je dalších sedm odborných posudků. Celkem tedy bude za rok 2002 zpracováno 34 posudků. Součástí většiny posudků bylo i doporučení nápravných opatření na základě provedených analytických rozborů. Všechny posudky byly zákazníkům předány protokolárně.
5. O všech vypracovaných posudcích je vedena databáze, která kromě údajů o zákazníkovi obsahuje údaje o době odběru vzorků, zjištěných hlavních závěrech, včetně výsledků provedených chemických analýz a další údaje.
6. Nabídka této služby pro vlastníky a správce lesů je zveřejňována na různých lesnických akcích a také prostřednictvím pracovníků LOS, kteří rozšiřují informace o této poradenské činnosti na svých seminářích, případně sami upozorňují na výskyt některých problémů abiotického a antropogenního původu se kterými se při své práci setkávají. Základní informace jsou uvedeny i na internetových stránkách VÚLHM.

Přehled hlavních problémů řešených v rámci poradenské činnosti útvaru ekologie lesa v roce 2002

V roce 2002 bylo (do 20. 12.) vypracováno celkem 36 (dotované/ostatní – 27/9) odborných posudků, jejichž součástí bylo 153 (138/15) analýz asimilačních orgánů a 161 (133/28) analýz půdních vzorků. Dále byly vypracovány dva znalecké posudky (ČEZ, Okresní soud v Klatovech). Po dokončení chemických analýz bude během ledna vypracováno ještě dalších 8 (7/1) zadaných odborných posudků.

Nejčastějšími řešenými problémy bylo posouzení vhodnosti substrátu a půdy pro přestování dřevin v lesních školkách a dalších výsadbách (8x), hodnocení vlivu různých chemických (leštírna skla, sklárna, Spolana Neratovice, Chemopetrol) a zemědělských (velkovýkrma vepřů) provozů na okolní porosty (7x) a poškození porostů chloridy jako důsledek nadměrného solení v zimním období (5x). Mezi dalšími častými problémy bylo např. posouzení stavu lesních půd a porostů oslabených vlivem antropogenní činnosti a imisí (6x). V případě lesních školek bylo ve většině případů zjištěno bezproblémové zásobení půd živinami.

Summary

The main problems solved in frame of the consultation and expert activities of the Dept. of Ecology in 2002

In 2002 (by December 20) in total 36 (subsidised/others – 27/9) of expert opinions was worked out, based on 153 (138/15) analyses of the assimilation organs, and 161 (133/28) analyses of the soil samples. Two expert opinions have been worked out for CEZ and the Regional Court in Klatovy. In January 2003, after the chemical analyses will be finished, 8 (7/1) more expert opinions, assigned already, will be worked out.

Among the main problems there were mostly following - considering of the suitable substrate and soil for the tree growing in forest nursery and further plantings (8x), assessment of the impact of different chemical (glass processing, glass-work, Spolana Neratovice, Chemopetrol) and agricultural production (large-scale pig fattening farm) on the surrounding stands (7x), and damage to the stands by chlorides due to winter road maintenance (5x). Evaluation of the state of forest soil and stands weakened by antropogenous activities and air pollution was another frequent problem (6x). In case of the forest nursery mostly sufficient nutrition supply in the soils was found.

Seznam příloh

A) Tabulkové přílohy

1. Přehled posudků zpracovaných v roce 2002 v rámci dotace MZe
2. Přehled posudků zpracovaných v roce 2002 – bez dotace MZe

B) Grafické přílohy

1. Vývoj počtu zpracovaných posudků
2. Vývoj počtu analyzovaných vzorků
3. Posudky podle kategorie vlastnictví (podle žadatele)
4. Vzorky asimilačních orgánů dřevin podle druhů

C) Mapové přílohy

1. Příčiny poškození
2. Financování

Přehled posudků vypracovaných v roce 2002 v rámci dotace MZe

č.	žadatel	adresa	lokalita	číslo porostu	analyzovaný materiál - počet	datum odběru vzorků	datum vypracování posudku	hlavní závěry	vypracoval	číslo jednací
1	MZe ČR, odbor potravinářské výroby	Těšnov 17, 117 05 P1	okolí Kutné Hory		hodnocení zátěže prostředí těžkými kovy	nebyly odebírány	10. 1. 2002	zátěž těžkými kovy v okolí Kutné Hory existuje	Uhlířová	23/120-002/02
2	ČÍŽP OI Havlíčkův Brod	Bělohradská 3304 580 02 H. Brod			doplnění odb. posudku	nebyly odebírány	28. 1. 2002	odpověď na doplňující otázky k odb. posudku na pošk. dřevin HF	Uhlířová	23/120-006/02
3	LČR LS Planá u Mar. Lázní	Panenská 400 347 01 Tachov	revír Žďár	106 D1 112 C2b	jehličí JD - 1 jehličí SM - 2	16. 12. 2001	7. 2. 2002	imisní zátěž neprokázána pošk. houbou <i>Lirula macrospora</i>	Pešková Soukup Novotný	24/120-8/02
4	OÚ Domažlice, referát ŽP	Paroubkova 228 344 13 Domažlice	OL Bukovec	612 A29 612 D28	jehličí SM - 2	8. 2. 2002	7. 3. 2002	pošk. Cl (solení)	Novotný	23/120-012/02
5	LČR LS Děčín	Sládkova 2 405 01 Děčín	lesní školka		půda - 5	4. 12. 2001	14. 3. 2002	dobré podmínky pro pěstování sadebního materiálu SM	Novotný	23/120-013/02
6	LČR OI Křivoklát	Hradní 3 270 23 Křivoklát	LS Lužná reví Haná	725 C2	jehličí SM - 4 půda - 4	5. 2. 2002	21. 3. 2002	pošk. Cl (solení), pošk. imisemi F, Mn, Ni	Novotný	23/120-016/02
7	VLS, divize Mimoň LS Dolní Krupá	259 01 Mnichovo Hradiště	lesní školka		půda - 9	14. 3. 2002	9. 4. 2002	poměrně dobré vlastnosti půdy i substrátu	Novotný	23/120-019/02
8	Městská Zeleň Hradec Králové	Škroupova 726 500 02 H. Králové				nebyly odebírány	22. 4. 2002	pošk. abiotickými faktory	Novotný	23/120-022/02
9	MZe ČR	Těšnov 17, 117 05 P1	Orlické hory		jehličí SM - 6	4. 4. 2002	6. 5. 2002	pošk. způsobeno komplexem příčin	Šrámek	23/120-024/02
10	Kašperskohorské MĚL, s. r. o.	Sušická 305 341 92 Kašp. Hory	lesní školky		půda - 3	24. 4. 2002	28. 5. 2002	dobré podmínky pro pěstování sadebního materiálu	Novotný	23/120-028/02

č.	žadatel	adresa	lokalita	číslo porostu	analyzovaný materiál - počet	datum odběru vzorků	datum vypracování posudku	hlavní závěry	vypracoval	číslo jednací
11	LČR LS Pelhřimov	Pražská 1156 393 01 Pelhřimov	semenný sad	SS/MD/097/16/4/PE	půda - 4	16. 5. 2002	19. 6. 2002	nedostatek Ca, Mg	Novotný	23/120-035/02
12	LČR LS Frýdlant	Žitavská 3276 464 01 Frýdlant v Č.		208 B3, 211 B2, 233 E3, 251 A2/1, 331 B4, 464 A4	jehličí SM - 12 půda - 12	16. 4. 2002	19. 6. 2002	silně kyselá půda, ned. příst. P, Ca, Mg, zvýš. Al, zátěž slou. F	Lomský Novotný	23/120-036/02
13	LČR OI Šumperk	Potoční 22 787 01 Šumperk	LS Javorník revír Nýznerov	374 A1a	jehličí SM - 2 půda - 2	10. 5. 2002	19. 6. 2002	zvýš. obs. Mn, F v jehl., v půdě kumulace Pb, S, pošk. větrem v zimě	Holuša Novotný	24/120/68/02
14	LČR LS Planá u Mar. Lázní	Panenská 400 347 01 Tachov	LS Planá revír Jedlová	239 B8	jehličí SM - 2	15. 5. 2002	27. 6. 2002	pošk. Cl (solení)	Novotný	23/120-038/02
15	LČR LS Frýdlant	Žitavská 3276 464 01 Frýdlant v Č.		421 A7, 416 D2/1, 409 H	listy BK - 4	21. a 28. 5. 2002	28. 6. 2002	živin dostatek, zátěžové prvky v mezích - žádná jednoznačná příčina	Novotný	23/120-039/02
16	Kristina Colloredo-Manfeldová, Lesy Janeček, s.r.o., Kolowratské lesy		Orlické hory		jehličí SM - 16 jehličí SMP - 2	24. 4. 2002	11. 7. 2002	pošk. vzniklo komplexním působením několika faktorů-teplo v zimě, SO2, nevyvážená výživa	Šrámek	23/120-040/02
17	LČR LS Třebíč	tř. 9. května 29 674 01 Třebíč	revír Radkovice	809 A3	jehličí SM - 3 půda - 2	11. 6. 2002	30. 7. 2002	pošk. Cl (solení)	Novotný	23/120-043/2
18	Jaroslav Sýkora	Poříčí u Litomyšle 52 570 01 Litomyšl		979/1, 329	půda - 3	11. 6. 2002	31. 7. 2002	vliv klimatických faktorů	Novotný	23/120-047/02
19	LČR LS Vyšší Brod	K Vltavě 416 382 73 Vyšší Brod		116 C11, 164 B11b, 229 B9c, 315 F7c, 321 B9, 319 B7	půda - 12	28. 6. 2002	9. 9. 2002	velmi nízký obsah příst. Ca a Mg, velmi silně kyselá půda	Novotný	23/120-056/02

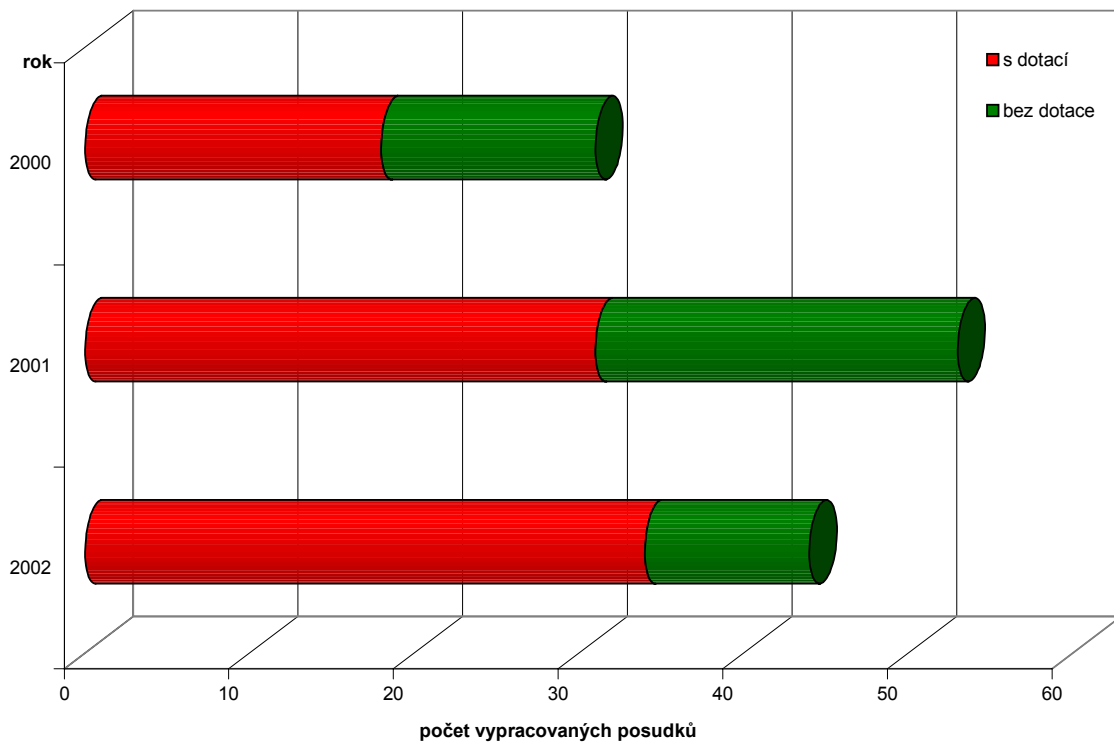
č.	žadatel	adresa	lokalita	číslo porostu	analyzovaný materiál - počet	datum odběru vzorků	datum vypracování posudku	hlavní závěry	vypracoval	číslo jednací
20	KRNAP	Dobrovského 3 543 11 Vrchlabí	LS Horní Maršov	623 A11	jehličí SM - 3	10. 7. 2002	9. 9. 2002	ned. Mg, Ca, Zn	Šrámek	23/120-057/02
21	Válka a Kříž, obchodní sdružení	17. listopadu 1 690 02 Břeclav	lesní školka		půda - 2	1. 7. 2002	9. 9. 2002	mírně alkalická půda, obsah živin dobrý	Novotný	23/120-058/02
22	LČR LZ Dobříš	Příbramská 938 263 80 Dobříš	polesí Bělohrad		jehličí MD - 1	24. 7. 2002	11. 9. 2002	toxický obsah Cl, Pb, vysoký obsah Zn, Cr, S	Novotný	23/120-060/02
23	OI Šumperk (LS Javorník, LS Lanškroun)	Potoční 22 787 01 Šumperk	Nýznerov, Suchý vrch, Buková hora	361 D1a, 360 D1, 617 A1a, 112 A3, 102 C1a, 103 B3, 103 A1b	jehličí SM - 14 půda - 15	20. 6. a 8. 7. 2002	12. 9. 2002	LS Javorník - situace příznivá, LS Lanškroun - silně až velmi silně kys. půda, ned. Ca, K, Mg	Novotný Lomský	23/120-062/02
24	LČR LS Frýdlant	Žitavská 3276 464 01 Frýdlant v Č.	Oldřichov, Ferdinandov, Viničná cesta		listy BK - 3 listy JV - 4	10. 7. 2002	23. 9. 2002	nejasná, pravděp. biotická příčina pošk.	Lomský Novotný	23/120-066/02
25	ObÚ Hora Svaté Kateřiny	Dlouhá 261 435 46 Hora Sv. Kat.		430 A3, A4	listy BK - 1, JR - 1, JIV - 1, JV - 1, bez černý - 1	19. 9. 2002	6.11.2002	pošk. sloučeninami Cl a S	Novotný Šrámek Pešková Soukup Kapitola	23/120-070/02
26	LČR LS Horšovský Týn	Gorkého 79 346 01 Horš. Týn		317 B3	JD - 1	1. 9. 2002	28.11.2002	mírný ned. Mg, Zn, vliv sucha	Novotný	23/120-092/02
27	MUDr. Aleš Stárek	Barrandovská 23 152 00 Praha 5	Káшовice	23 c3, 24 d1, 24 f1, 24 g3	jehl. BO - 4, půda - 6	9. 10. 2002	3.12.2002	stav výživy dobrý, zvýš. obs. N v půdě i v jehl.	Novotný Uhlířová	23/120-097/02
28	KRNAP	Dobrovského 3 543 11 Vrchlabí	LS Horní Maršov	617 C3, 622 B10	jehl. SM - 4, půda - 4	17. 10. 2002	21. 3. 2003	Ned. Ca, Mg v půdě a násl. i v jehličí	Novotný Šrámek	23/120-017/03
29	Josef Moravec	Živanice 160, 533 42		163 A10a	jehl. BO - 3, půda - 2	31. 10. 2002	22. 1. 2003	Ned. Ca, Mg, K v půdě	Novotný	23/120-003/03
30	LČR LS Nové Město na Moravě	Školní 460, 592 31 Nové Město na M.		25 porostů	půda - 25	1. 10. 2002	7. 2. 2003	Většinou ned. příst. bází, kyselá půda	Novotný	23/120-011/03

č.	žadatel	adresa	lokalita	číslo porostu	analyzovaný materiál - počet	datum odběru vzorků	datum vypracování posudku	hlavní závěry	vypracoval	číslo jednací
31	Iva Štěpánková	Mělnická 1 277 11 Libiš	Černínovsko	754 K0z, 754 G8	půda - 3	11. 11. 2002	23. 1. 2003	Ned. příst. Ca, N, Mg, K v půdě po odtěžení kontaminované vrstvy	Novotný	23/120-004/03
32	LČR LS Frýdlant	Žitavská 3276 464 01 Frýdlant v Č.		220 A4, 221 C4a, 210 B4, 218 A3, 465 B4, 464 A4, 343 F4a, 341 B4, 559 G2, 559 A4	jehl. SM - 20	1. 11. 2002	4. 3. 2003	Problémy s výživou Mg, P, N, Ca, Zn	Novotný Lomský	23/120-015/03
33	Obec Boží Dar	362 62		710 B4, 710 B13/1f, 704 E13/1c, 704 D10a/1a	jehl. SM - 8, půda - 8	13. 11. 2002	31. 1. 2003	Kyselá půda, ned. Ca, Mg, K, v jehli. ned. Mg, N, Zn	Novotný	23/120-005/03
34	LČR LS Lanškroun	Dobrovského 56 Lanškroun	Suchý vrch	101 D11, B4, 102 A4, 103 C4, 110 A4, 111 B4	jehl. SM - 12, půda - 12	20. 11. 2002	6. 2. 2003	Velmi kyselá půda, ned. Ca, Mg, P, K, v jehli. ned. Mg, Zn	Novotný	23/120-010/03

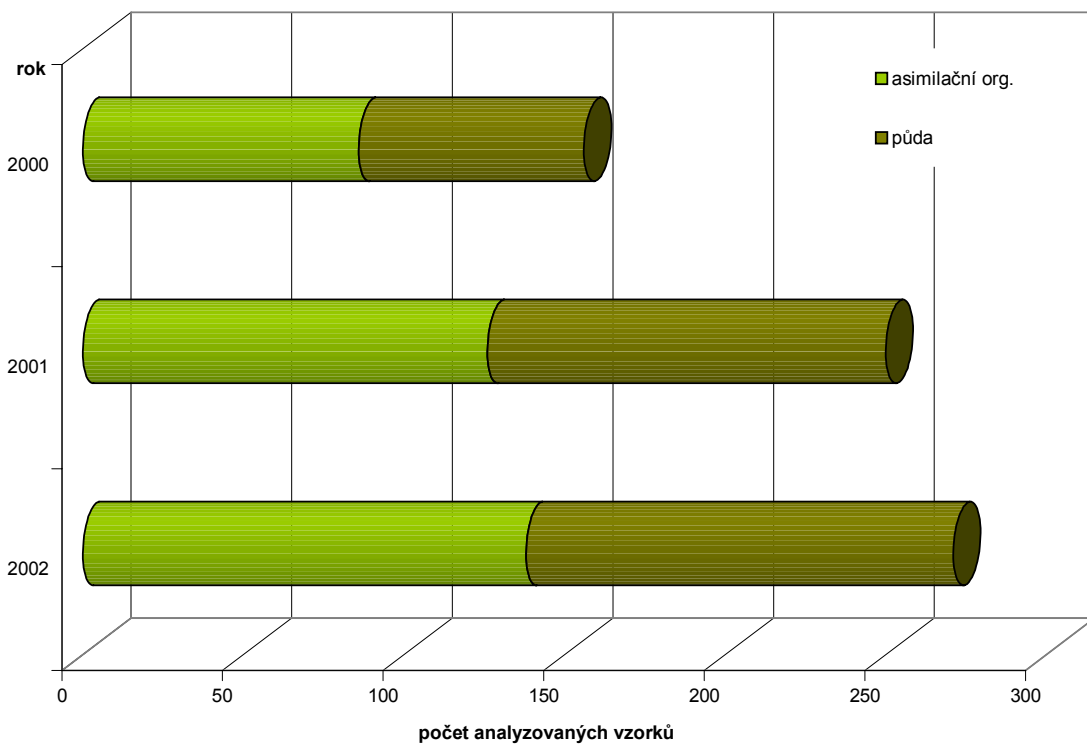
Přehled posudků vypracovaných v roce 2001 - bez dotace Mze

č.	žadatel	adresa	lokalita	číslo porostu	analyzovaný materiál - počet	datum odběru vzorků	datum vypracování posudku	hlavní závěry	vypracoval	číslo jednací
1	Zemědělské družstvo Opařany	391 62 Stádlec	Kášovice		0	nebyly odebrány	26. 3. 2002	Farma pro chov prasat nebude mít výrazný neg. vliv na lesní por.	Uhlířová	23/010-017/02
2	Lesy Steinských, s. r. o.	Na stráži 351 28 Černošice	252 Černošice Roblín	školky	půda - 2	4. 3. 2002	28. 3. 2002	vhodné podmínky pro pěstování sad. mat.	Novotný	23/120-018/02
3	p. Robert Herman	Lidická 8 00 Praha 5	150 Benešova Hora	plantáž ván. str.	půda - 1	5. 4. 2002	27. 5. 2002	neutrální pH, nízký K, pošk. zimní transp.	Novotný	23/120-027/02
4	ČIŽP OI H. Brod	Bělohradská 3304 580 02 Havl. Brod	Podolí, Bohumilice		jehličí SM - 4, 1xBO, OS, BR, švestka	29. 5. 2002	27. 6. 2002	toxický obsah F	Novotný	23/120-037/02
5	CE WOOD, a. s.	Velkoškolka Červený Dvůr 381 01 Č. Krumlov		školky	půda - 6	10. 6. 2002	30. 7. 2002	u některých vzorků málo K, dop. hnojení	Novotný Lomský	23/120-045/02
6	Arborea Rakovník, s. r. o.	Martinovského 198/1 269 01 Rakovník	Mradice, Cítoliby	biokoridor	půda - 4	18. 6. 2002	31. 7. 2002	půda neutrální až mírně alkalická, obs. živin dobrý	Novotný Uhlířová	23/120-046/02
7	ŘSD ČR	Na Pankráci 546 145 05 Praha 4	Točná	odd. 403		nebyly odebrány	8. 8. 2002	vlivem NOx by porosty neměly být nadměrně ohroženy	Novotný Uhlířová Kroupová	23/120-049/02
8	ČIŽP OI H. Brod	Bělohradská 3304 580 02 Havl. Brod	Antonínův Důl		jehličí SM - 3, BO - 1, SMP - 2	8. 7. 2002	5. 9. 2002	toxický obsah F	Novotný	23/120-055/02
9	ČIŽP OI Praha	Dělnická 12 170 04 Praha 7	Praha 4	ul. U družstev	půda - 1 jehličí JD - 1	2. 8. 2002	1. 10. 2002	zvýšený obsah Cl v půdě i v jehličí	Novotný	23/120-070/02
10	ČHMÚ	Na Šabatce 17 143 06 Praha 4	Košetice		půda - 14	9. 10. 2002	1. 4. 2003		Fadrhonsová	23/120-020/03

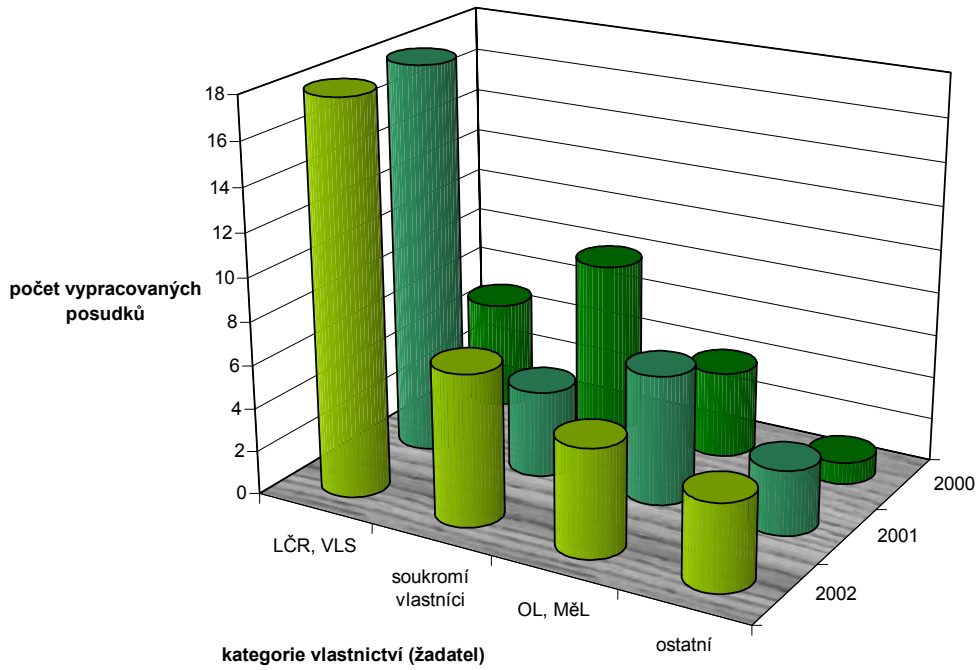
Vývoj počtu zpracovaných posudků



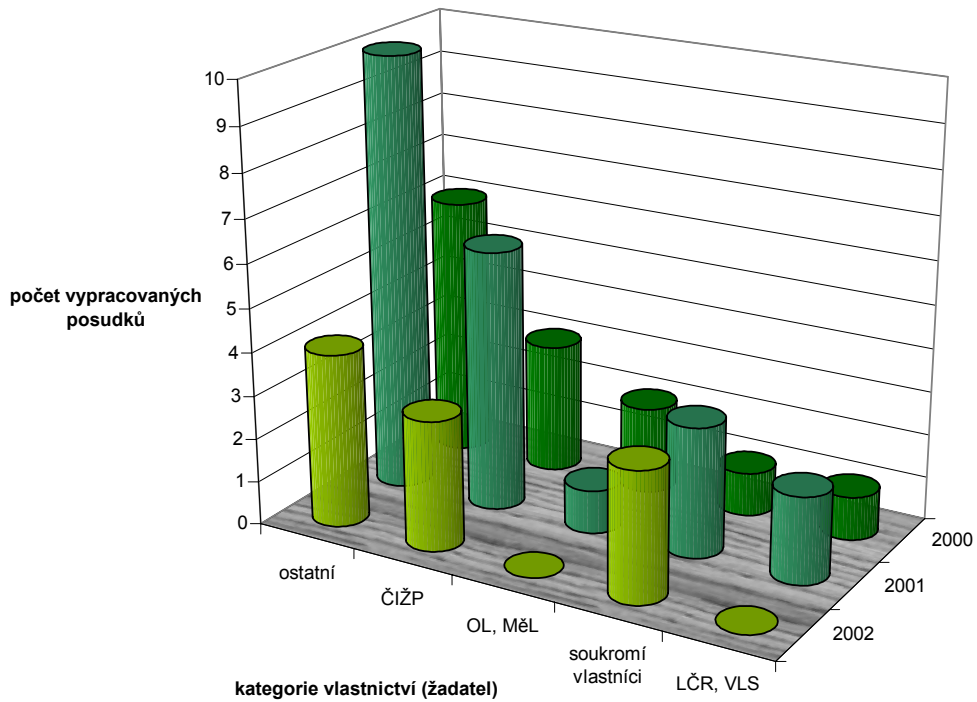
Vývoj počtu analýz provedených v rámci dotace



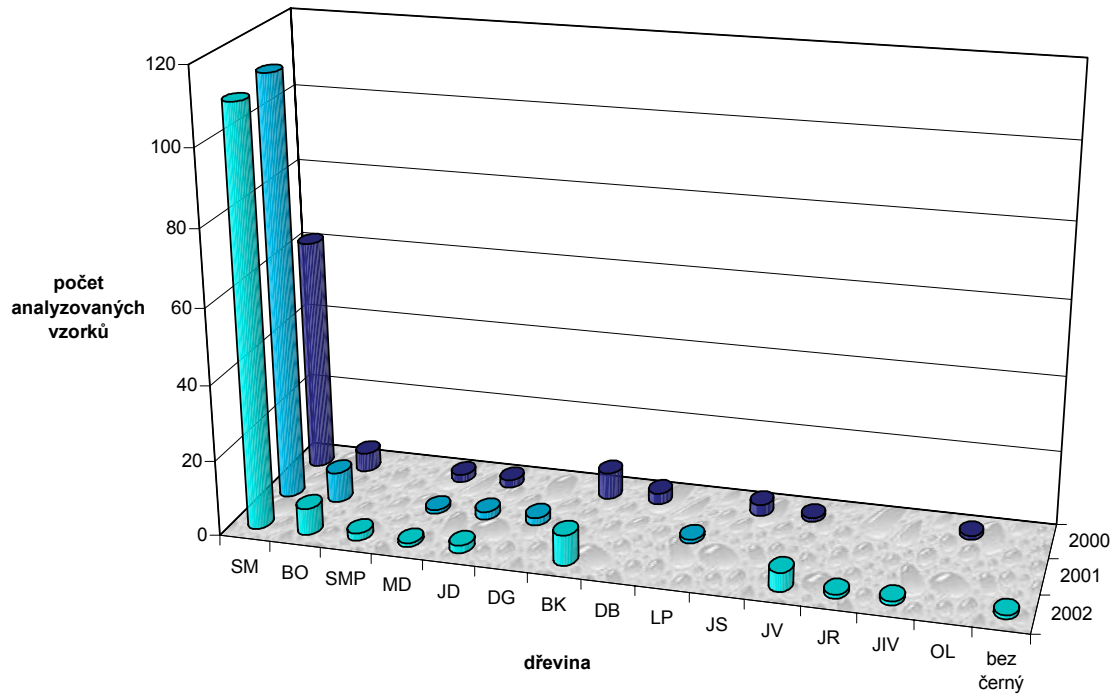
Zpracované posudky podle kategorie vlastnictví - s dotací



Zpracované posudky podle kategorie vlastnictví - bez dotace

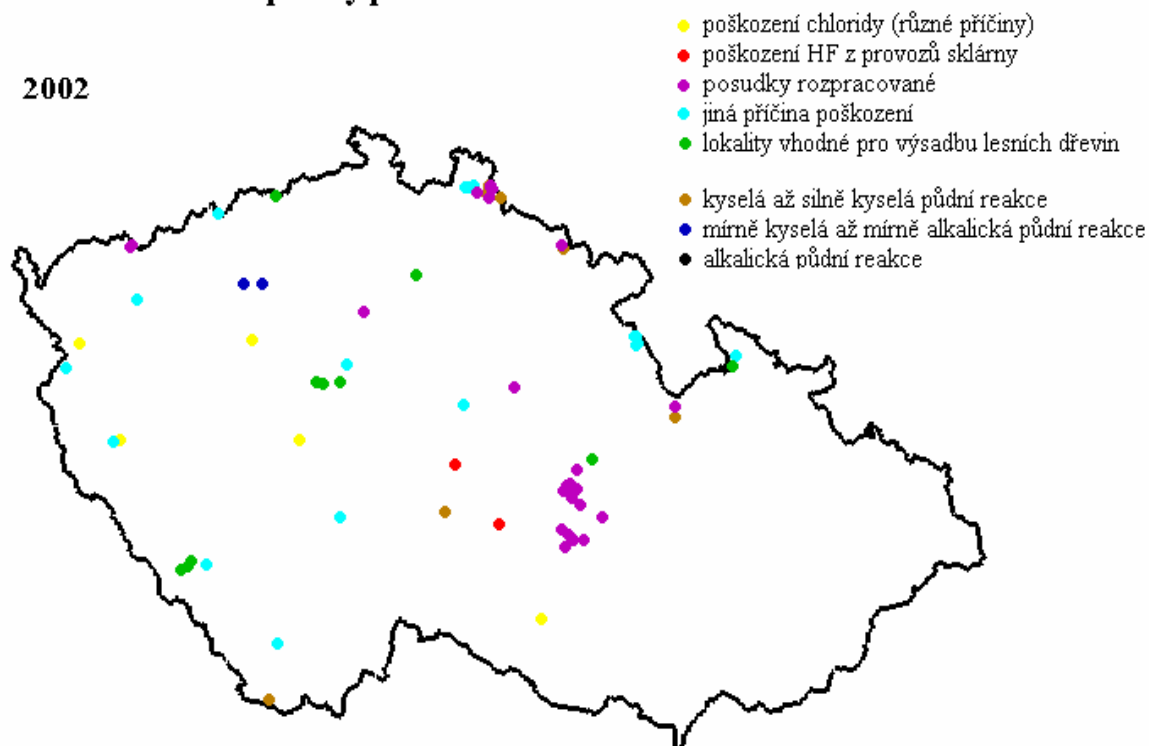


Analyzované vzorky asimilačních orgánů dřevin podle druhů v roce 2002



Poradenská činnost - příčiny poškození

2002



Poradenská činnost - financování

2002

