

VÝZKUMNÝ ÚSTAV LESNÍHO HOSPODÁŘSTVÍ A MYSLIVOSTI

**Expertní a poradenské činnosti pro drobné
vlastníky lesů v oblasti zjišťování příčin
poškození lesních porostů přímým i
nepřímým působením imisí a dalšími
antropogenními vlivy**

Zpráva o plnění úkolu v roce 2006

Zpracoval
Ing. Radek Novotný
Ing. Hana Uhlířová, CSc.

Prosinec 2006



© Copyright VÚLHM

Plnění úkolu podle specifikace v roce 2006

1. Byl proveden odborný odběr 67 vzorků pro listovou analýzu, 83 vzorků půd a 3 vzorky vody. Část odběrů vzorků provedli pracovníci VÚLHM při terénních šetřeních v poškozených nebo chřadnoucích porostech, část odběrů si zajišťovali zákazníci vlastními silami podle poskytnuté podrobné metodiky.
2. Chemické analýzy základních živin, stopových a zátěžových prvků v asimilačních orgánech dřevin byly prováděny v různém rozsahu podle symptomů poškození příp. podle požadavků zákazníka tak, aby bylo možné prokázat příčinu poškození nebo zjistit úroveň výživy dřevin.
Ze 67 analyzovaných rostlinných vzorků tvořily naprostou většinu (94%) vzorky smrkového jehličí (smrk ztepilý – 63 vzorků), dalším analyzovaným rostlinným materiálem bylo jehličí borovice lesní (2) a jedle (2).
3. Podle pozorovaných symptomů poškození a podle požadavků zákazníků byly v různém rozsahu prováděny chemické analýzy vzorků půd, zejména půdní reakce (pH) a výměnných (přístupných) živin a dále celkové zásoby živin a rizikových prvků ve výluhu lučavkou královskou k prokázání jejich přítomnosti v půdách. Celkem bylo analyzováno 83 vzorků půd.
4. V roce 2006 bylo vypracováno 16 odborných posudků (stav k 12. 12.). Rozpracovány jsou další dva odborné posudky, které budou dokončeny v druhé polovině prosince nebo během ledna 2006, bezprostředně po dokončení a vyhodnocení všech chemických analýz.
Součástí většiny posudků bylo i doporučení nápravných opatření na základě provedených analytických rozborů. Všechny posudky byly zákazníkům předány protokolárně.
5. O všech vypracovaných posudcích je vedena databáze, která kromě údajů o zákazníkovi obsahuje údaje o době odběru vzorků, zjištěných hlavních závěrech, včetně výsledků provedených chemických analýz a další údaje.
6. Nabídka této služby pro vlastníky a správce lesů byla v roce 2006 zveřejňována na různých lesnických akcích a také prostřednictvím pracovníků LOS, kteří rozšiřují informace o této poradenské činnosti na svých seminářích, případně sami upozorňují

na výskyt některých problémů abiotického a antropogenního původu se kterými se při své práci setkávají.

Základní informace o této službě uvedeny i na internetových stránkách VÚLHM útvaru Ekologie lesa, kde si zájemci mohou stáhnout i metodiku odběru vzorků.

Seznam příloh

A) Tabulkové přílohy

1. Přehled posudků zpracovaných v roce 2006 v rámci dotace MZe
2. Přehled posudků zpracovaných v roce 2006 – bez dotace MZe

B) Grafické přílohy

1. Vývoj počtu zpracovaných posudků
2. Vývoj počtu analýz provedených v rámci dotace
3. Vývoj počtu zpracovaných posudků podle kategorie žadatelů – v rámci dotace
4. Vývoj počtu zpracovaných posudků podle kategorie žadatelů – bez dotace

Přehled posudků vypracovaných v roce 2006 v rámci dotace MZe

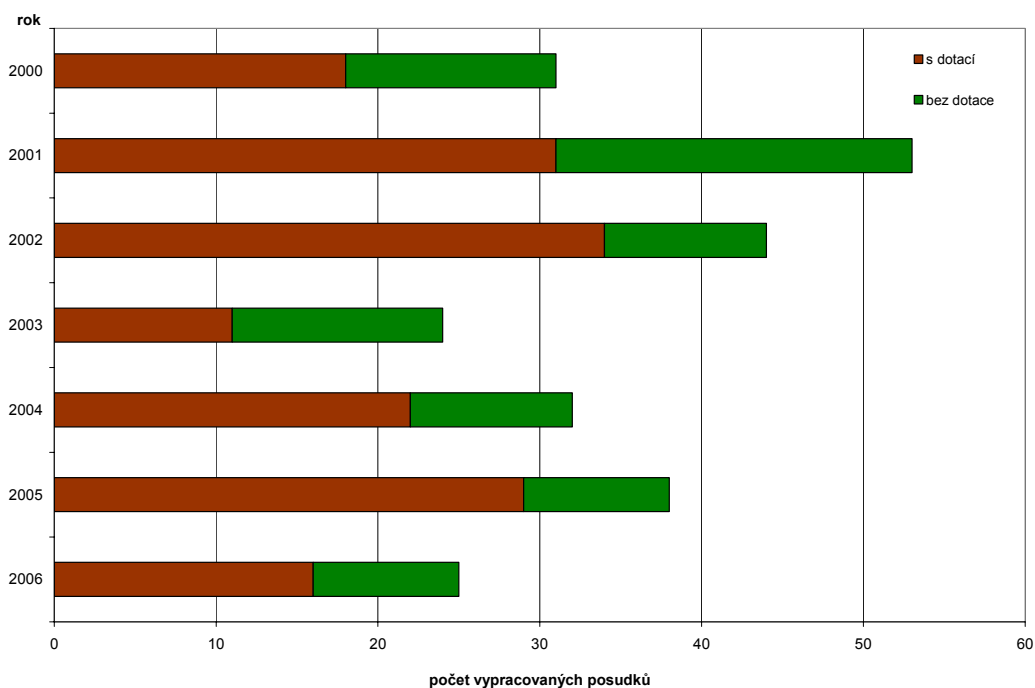
č.	žadatel	adresa	lokalita	číslo porostu	analyzovaný materiál - počet	datum odběru vzorků	datum vypracování posudku	hlavní závěry	vypracoval	číslo jednacích
1	LČR, s.p., LZ Konopiště	Želetinka 12, 256 01 Benešov u Prahy	lesní školky	Velká, Medunská	půda - 4	8.11.2005	26.1.2006	vysoké pH	Uhlířová, Lomský	23/120-05/06
2	MěL Polička	Pomezí 351, 569 71		107 B7a, 110 A7, 115 A8, 114 C9, 113 E7	půda - 10, SM - 10	27.10.2005	1.2.2006	ned. Mg, Ca v půdě a následně v jehličí	Novotný, Šrámek	23/120-06/06
3	LČR, s.p. LZ Kladská	K pramenům 217, 354 91 Lázně Kynžvart		468 D7, 328 C13, 449 D3	půda - 6, SM - 6	23.11.2005	14.3.2006	ned. Mg, Ca v půdě a následně v jehličí	Novotný	23/120-10/06
4	LČR, s.p., LS Frýdlant	Žitavská 3276 464 01 Frýdlant	revíry Poustka, Bulovka, Jindřichovice	7 porostů	půda - 18, SM - 14	1.11.2005	14.3.2006	nízké obsahy Ca, Mg, P v přístupné formě, v jehl. ned. Mg	Novotný	23/120-16/06
5	LČR, s.p., LS Nasavrky	539 52 Trhová Kamenice	revír Bradlo	535 J1b, 516 E11/1b	půda - 4, SM - 4	12.12.2005	19.5.2006	ned. Mg, Ca, P v půdě, ned. Mg v jehl.	Novotný, Uhlířová	23/120-21/06
6	Josef Žďárský, Lesy Bačov, s.r.o.	Sány č. 127, 289 06	KÚ Velký Osek	7 A5	půda - 2, BO - 2, voda - 1	2.3.2006	1.6.2006	vysoké pH, vysoký obsah Ca	Novotný, Uhlířová	23/120-25/06
7	LČR, s.p., LS Prostějov	Riegrova 24, 796 01 Prostějov	KÚ Suchdol	805 C1a, 805 D2, C2	SM - 6	26.5.2006	13.7.2006	toxické konc. Cl-, Mn, zvýšené Cd, Ni, F	Uhlířová, Novotný	23/120-39/06
8	KHL, a.s., závod lesních školek	Červený Hrádek 2, 431 11 Jirkov	lesní školky	substráty	půda - 3	23.5.2006	24.7.2006	zvýšený obsah Cl- a Na	Novotný	23/120-46/06
9	OL Hrádek u Sušice	Hrádek u Sušice 78, 342 01 Sušice	Hrádek, Odolenov	4 G5, 6 A5, 6 C8	půda - 6, SM - 9	1.6.2006	15.8.2006	poškození chloridy ze solení	Uhlířová, Novotný	23/120-48/06
10	Správa CHKO a NP Šumava, LS Plešný	1. máje 260, 385 01 Vimperk	lesní školka	Jelení vrchy	půda - 2, JD - 2	29.6.2006	16.10.2006	nízký obsah N, Mg	Uhlířová, Novotný	23/120-60/06
11	Líšno, a.s., LS Konopiště	Konopiště 24, 256 01 Benešov u Prahy	lesní školky	Vrbětín I., II., Drachkov, Tomice	půda - 5	24.7.2006	24.10.2006	mírně až středně kyselé půdy s občasným nedostatkem bází	Uhlířová, Novotný	23/120-63/06
12	ÚHÚL, pobočka Olomouc	Holícká 31c, 722 00 Olomouc	LS Jeseník		SM - 4	17.8.2006	30.10.2006	zvýšené obsahy Cl-, Mn	Uhlířová, Novotný	23/120-65/06

č.	žadatel	adresa	lokalita	číslo porostu	analyzovaný materiál - počet	datum odběru vzorků	datum vypracování posudku	hlavní závěry	vypracoval	číslo jednací
13	ČZU ŠLP Kostelec nad Černými lesy	Nám. Smiřických 1, 281 63 K. n. Č. l.	Vyžlovka		SM - 3	18.8.2006	30.10.2006	vysoký obsah cl-, zvýšený obsah F	Uhlířová, Novotný	23/120-66/06
14	LČR, s.p., LS Frýdlant	Žitavská 3276 464 01 Frýdlant	revír Smrk	204 E9	SM - 3	27.7.2006	31.10.2006	nedostatek Ca, Mg, Zn, ve starším jehličí také N	Uhlířová, Novotný	23/120-68/06
15	KHL, a.s., závod lesních školek	Červený Hrádek 2, 431 11 Jirkov	lesní školky	substráty	půda - 6	19.9.2006	1.11.2006	v několika vzorcích vysoký obsah Na, Cl-	Uhlířová, Novotný	23/120-70/06
16	MěL Plzeň	Klatovská 10-12, 301 26 Plzeň	lesní školka	Čtyrák	SM - 4	19.9.2006	12.12.2006	nízký obsah N, Mg, P, zvýšený až vysoký F	Novotný	23/120-79/06
17	KHL, a.s., závod lesních školek	Červený Hrádek 2, 431 11 Jirkov	lesní školka		půda - 3, voda - 2	30.11.2006		rozpracováno		
18	MěL Jirkov	Boleboř		10 porostů	půda - 16	21.11.2006		rozpracováno		

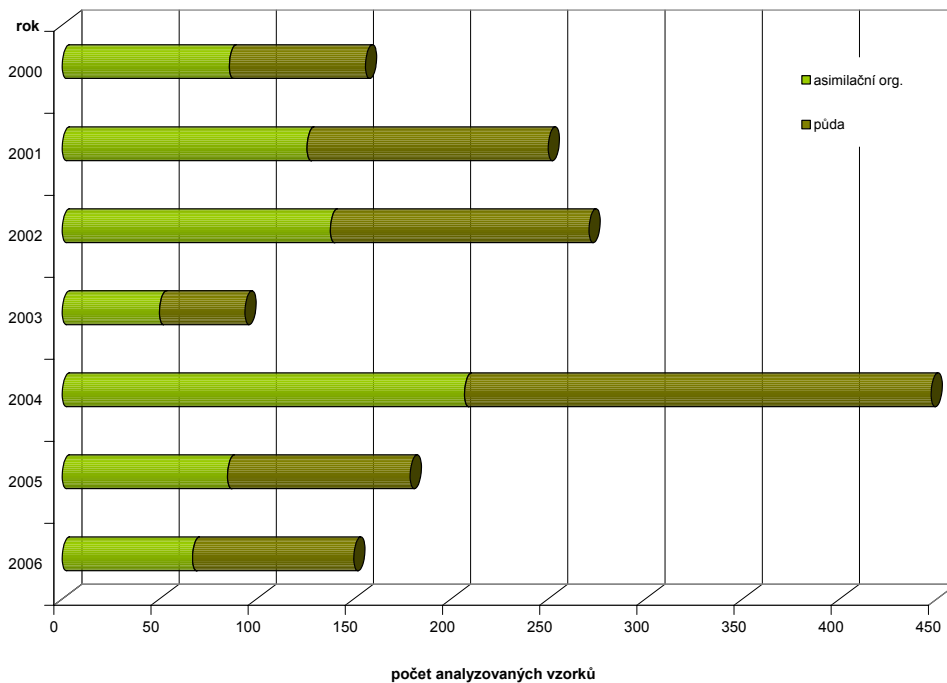
Přehled posudků vypracovaných v roce 2006 – bez dotace MZe

č.	žadatel	adresa	lokalita	číslo porostu	analyzovaný materiál - počet	datum odběru vzorků	datum vypracování posudku	hlavní závěry	vypracoval	číslo jednacích
1	ATRO Rýmařov, s.r.o.	Opavská 12, 795 01 Rýmařov	Dlouhá Loučka u Uničova	zahradnictví	půda - 3, kůra - 1, voda - 2	7.12.2005	19.1.2006	nezjištěny nadlimitní obsahy chloridů	Novotný	23/120-04/06
2	Ing. O. Matoušek	Tyršova 241, 267 51 Zdice	Praha 10	areál Zentiva, a.s.	BOČ - 1	5.4.2006	15.5.2006	poškození zejm. F, dále Cl a S, pravděp. ze spalín	Uhlířová	23/120-20-06
3	Jihočeské lesy České Budějovice, a.s.	Zahradní čtvrť 385, 373 33 Nové Hrady	Olešná	školkařské středisko	voda - 2	14.3.2006	25.5.2006	vzorky vody mají vyšší pH než je optimum	Uhlířová, Novotný	23/120-24/06
4	AZS 98, s.r.o.	Koterovská 2208/158, 326 00 Plzeň	k.ú. Skvrňany	101 A2, A9, A12	nebyly odebírány	-	22.6.2006	monitoring zdravotního stavu lesa před spuštěním provozu firmy	Fabiánek	23/120-31/06
5	Hochtief VSB, a.s.	Primátorská 23/323, 180 00 Praha 8	Klenovice	rekultivace skládky TKO	půda - 3, BO - 3	3.5.2006	10.8.2006	Odumření kořenů dřevin po nadnormálním srážkovém období v VII. 2005, kdy byly v půdě anaerobní podmínky	Novotný, Uhlířová, Nárovec, Nárovcová, Pešková	23/120-47/06
6	ABIES Vysočina, s.r.o.	Ke Křížku 340, 394 03 Horní Cerekev	Horní Cerekev	plantáž vánočních stromků	půda - 3	11.8.2006	13.10.2006	dobré zásobení půdy živinami, možné poškození herbicidy	Novotný	23/120-62/06
7	ČiŽP OI Ostrava	Valchařská 15, 702 00 Ostrava	Slezská Ostrava		SMP - 1, thuja - 2	13.9.2006	26.10.2006	thuja - vysoký obsah Cl-	Uhlířová	23/12064/06
8	JASAN - zahradnické služby, s.r.o.	Markétská 1, 169 00 Praha 6	Praha 4 - Krč	ul. Nad Havlem	DG - 4	14.8.2006	9.10.2006	zvýšený obsah F, mírně zvýšený obsah S	Novotný	23/120-59/06
9	Lesy Hluboká n. Vltavou, a.s.	Lesní 691, 373 41 Hluboká n. Vltavou		popel z elektrárny	popel - 1	18.9.2006	31.10.2006	popel nelze samostatně použít jako hnojivo v LH	Uhlířová, Novotný	23/120-67/06

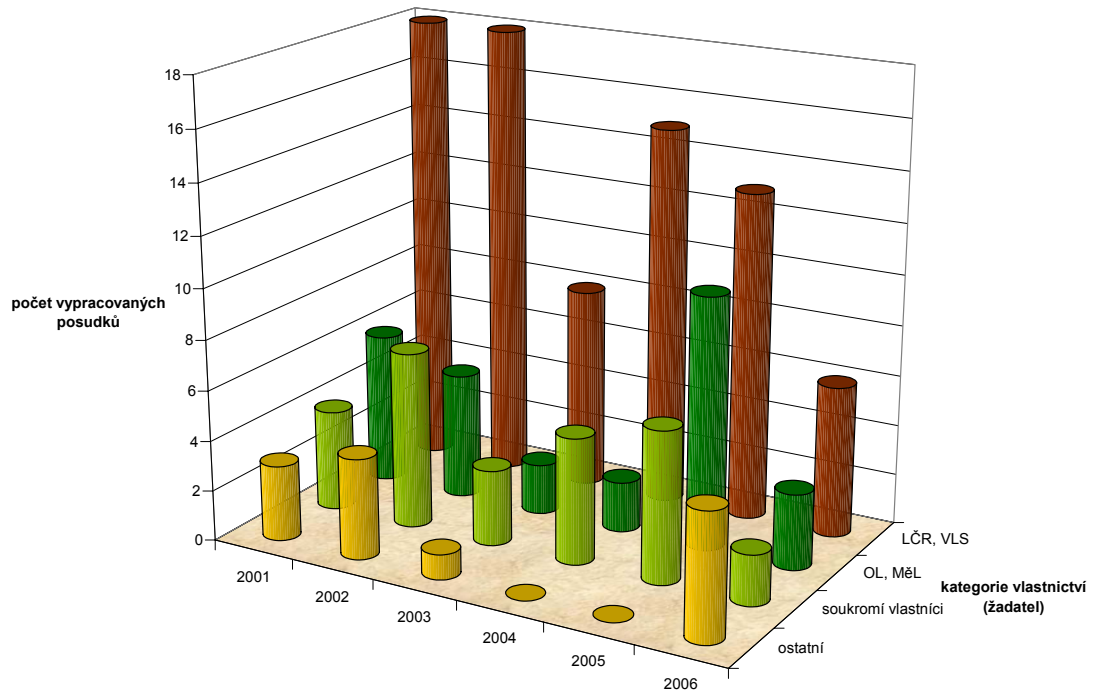
Vývoj počtu zpracovaných posudků



Vývoj počtu analýz provedených v rámci dotace



Zpracované posudky podle kategorie vlastnictví - s dotací



Zpracované posudky podle kategorie vlastnictví - bez dotace

