

VÝZKUMNÝ ÚSTAV LESNÍHO HOSPODÁŘSTVÍ A MYSLIVOSTI, V.V.I.

**Chemické vlastnosti lesních půd v majetku KINSKÝ
Žďár, a.s.**

soubor map 2018

**Kateřina Neudertová Hellebrandová, Vít Šrámek,
Věra Fadrhonsová**

Specializovaná mapa s odborný obsahem

**Výzkumný ústav lesního hospodářství a myslivosti, v.v.i
Strnady 136
252 02 Jíloviště**



listopad 2018

Obsah

1	ZDŮVODNĚNÍ POTŘEBY A CÍLE SPECIALIZOVANÉ MAPY.....	2
1.1	NÁZEV MAPY.....	2
1.2	POPIS NOVOSTI MAPY.....	2
1.3	INFORMACE O ROZSAHU VYUŽITÍ MAPY.....	2
1.4	INFORMACE O PŘÍNOSECH MAPY PRO UŽIVATELE.....	2
1.5	SEZNAM ODBORNÝCH PODKLADŮ, KTERÉ PŘEDCHÁZELY VYPRACOVÁNÍ MAPY.	2
1.6	DEDIKACE.....	2
1.7	OPONENTSKÉ POSUDKY.....	2
2	OBSAH MAPOVÉHO SOUBORU	2
3	METODIKA TVORBY MAP.....	3
	PŘÍLOHY	4

1 Zdůvodnění potřeby a cíle specializované mapy

Mapové dílo je primárně určeno pro území lesní správy KINSKÝ Žďár, a.s. Představuje praktický nástroj pro lesnický management a bude sloužit jako podklad pro rozhodování při pěstování lesních porostů.

1.1 Název mapy

Chemické vlastnosti lesních půd v majetku KINSKÝ Žďár, a.s.

1.2 Popis novosti mapy

Mapy představují přehlednou a komplexní informaci o chemických vlastnostech lesních půd na daném území. Nově interpretují poznatky o lesních půdách, získané v rámci řešeného projektu

1.3 Informace o rozsahu využití mapy

Mapy budou využívány vlastníky a správci lesa jako nástroj lesnického managementu.

1.4 Informace o přínosech mapy pro uživatele

Mapy jsou určeny vlastníkům a správcům lesa a jsou využitelné pro všechny subjekty, které mají zájmy v dané oblasti.

1.5 Seznam odborných podkladů, které předcházely vypracování mapy.

Podklady, využité pro tvorbu mapového díla:

Porostní mapa (LHC Kinský Žďár, a.s.); Bodová vrstva půdních odběrů (VÚLHM); Rastrová vrstva interpolovaných chemických vlastností lesních půd metodou IDW (VÚLHM)

1.6 Dedikace

Mapové dílo bylo zpracováno v rámci projektu Technologické agentury České republiky: TH02030659

1.7 Oponentské posudky

Oponentský posudek oponenta z oboru zpracoval Dr. Ing. Přemysl Fiala

Pracoviště: Ústřední kontrolní a zkušební ústav zemědělský, Hroznová 2, 656 06 Brno

Oponentský posudek pracovníka příslušného odborného orgánu státní správy zpracoval prof. Ing. Jiří Kulhavý, CSc.

Pracoviště: Mendelova univerzita v Brně, Zemědělská 1665/1, 613 00 Brno,

2 Obsah mapového souboru

Soubor map obsahuje následné mapové listy:

- 1) Chemické vlastnosti lesních půd v majetku KINSKÝ Žďár, a.s. - N







Vlastnosti lesních půd v majetku KINSKÝ Žďár, a.s., soubor map 2018





- 2) Chemické vlastnosti lesních půd v majetku KINSKÝ Žďár, a.s. - P
- 3) Chemické vlastnosti lesních půd v majetku KINSKÝ Žďár, a.s. - K
- 4) Chemické vlastnosti lesních půd v majetku KINSKÝ Žďár, a.s. - Ca
- 5) Chemické vlastnosti lesních půd v majetku KINSKÝ Žďár, a.s. - Mg
- 6) Chemické vlastnosti lesních půd v majetku KINSKÝ Žďár, a.s. - pH
- 7) Chemické vlastnosti lesních půd v majetku KINSKÝ Žďár, a.s. - nasycení bázemi

3 Metodika tvorby map

Základem map jsou výsledky laboratorních analýz půdních vzorků odebraných v zájmovém území. Byly stanoveny koncentrace základních živin (N, P, K, Ca, Mg), pH a nasycení sorpčního komplexu bázemi a následně byla vytvořena bodová vrstva odběrových míst. Z této vrstvy byl odvozen plošný rastr, získaný prostorovou interpolací dat metodou vážené inverzní vzdálenosti (IDW).

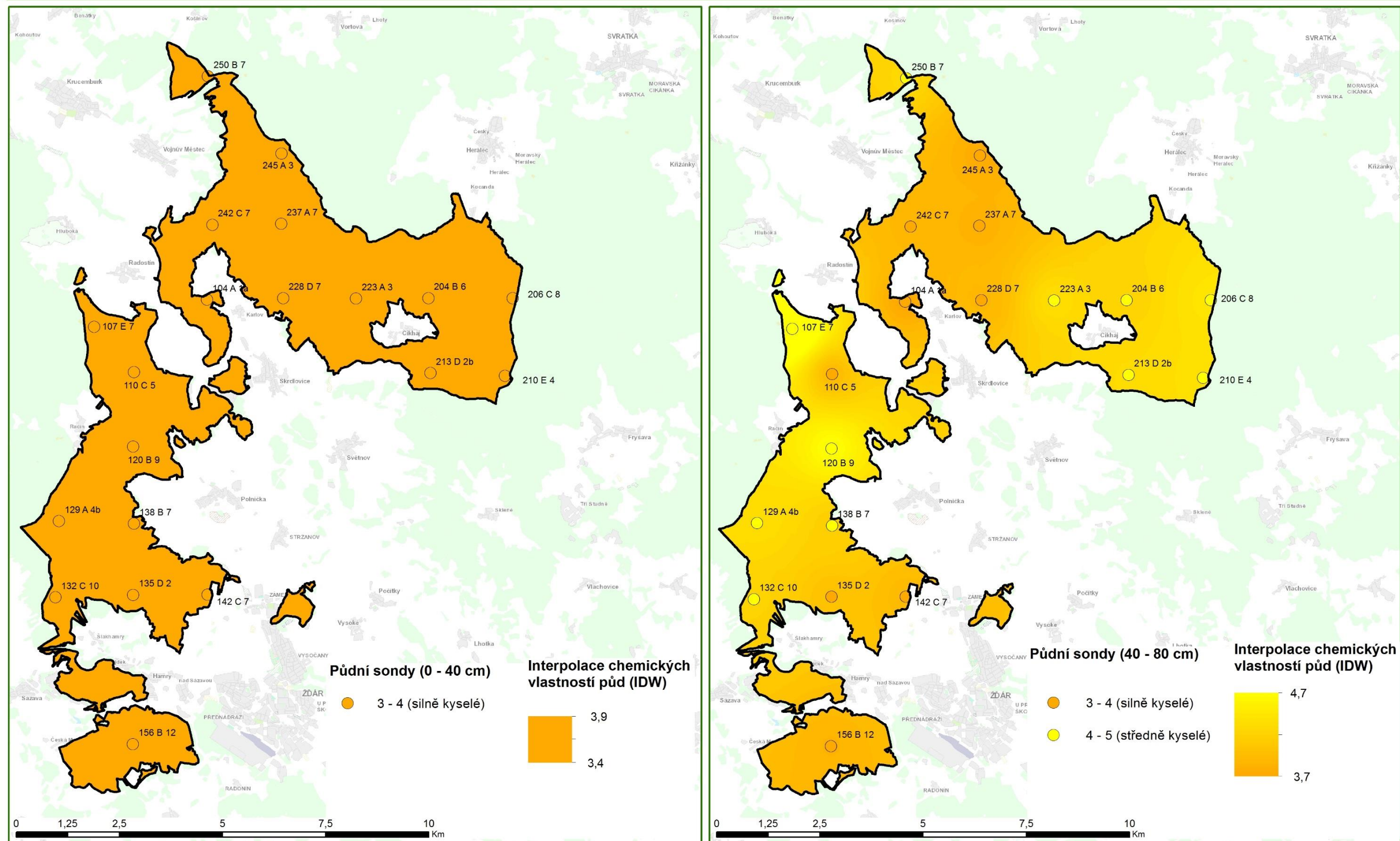
Kombinací dvou vytvořených mapových vrstev byla vytvořena výsledný mapový list pro každý sledovaný prvek. Tyto mapy byly rozklasifikovány následujícím způsobem.

obsah v půdě	P	K	Ca	Mg	BS	N
	mg /kg				%	
 kriticky nízký	<10		<70	<10	<5	
 velmi nízký	10-20	<30	70-140	10-20	5 - 10	< 0,03
 nízký	20-40	30-50	140-350	20-40	10 - 20	0,03-0,06
 střední	40-80	50-100	350-700	40-90	20 - 40	0,06-0,2
 dobrý	>80	>100	>700	>90	40 - 80	0,2-0,3
 vysoký					>80	>0,3

	pH(CaCl ₂)
 velmi silně kyselé	2-3
 silně kyselé	3-4
 středně kyselé	4-5
 mírně kyselé	5-6

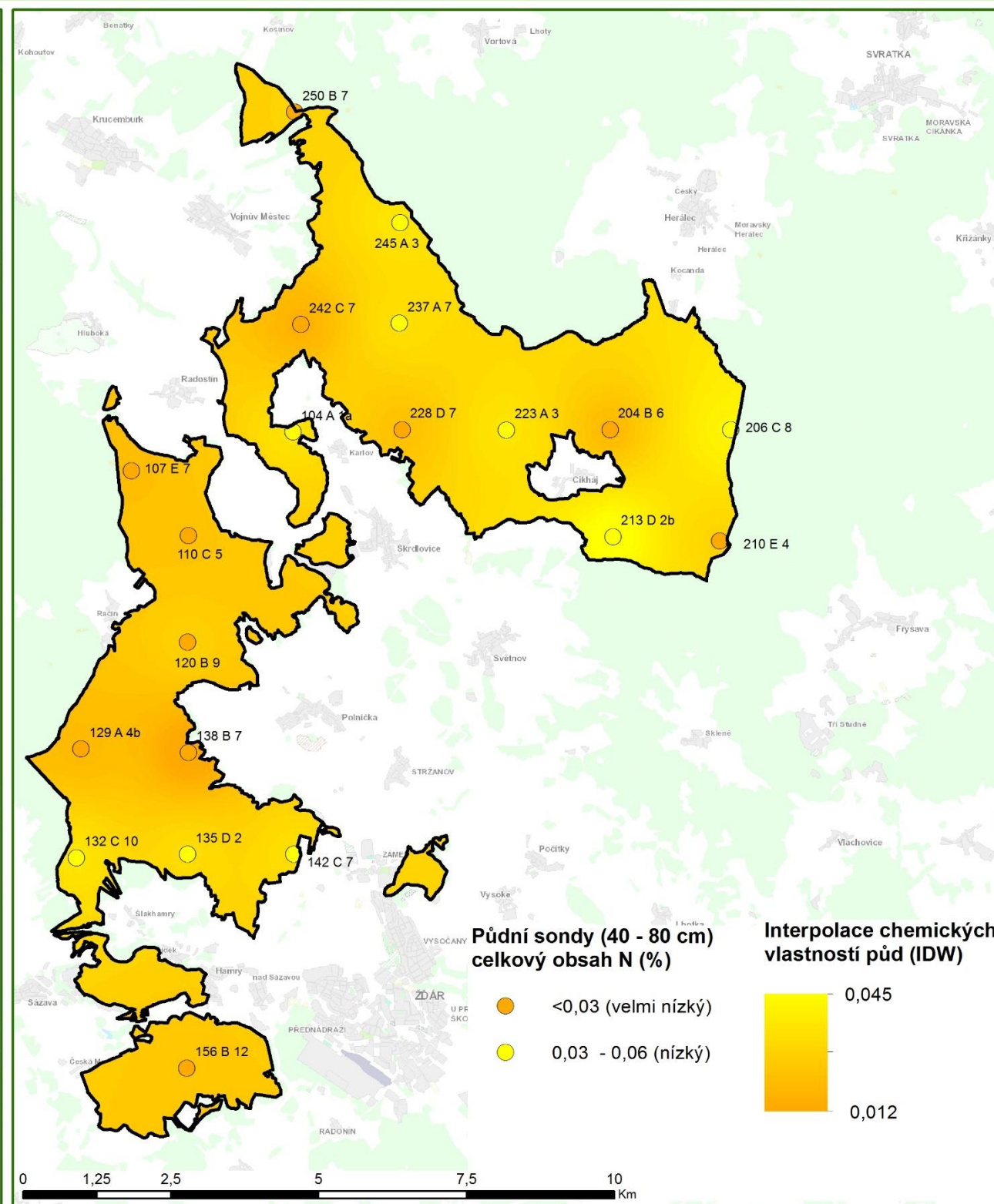
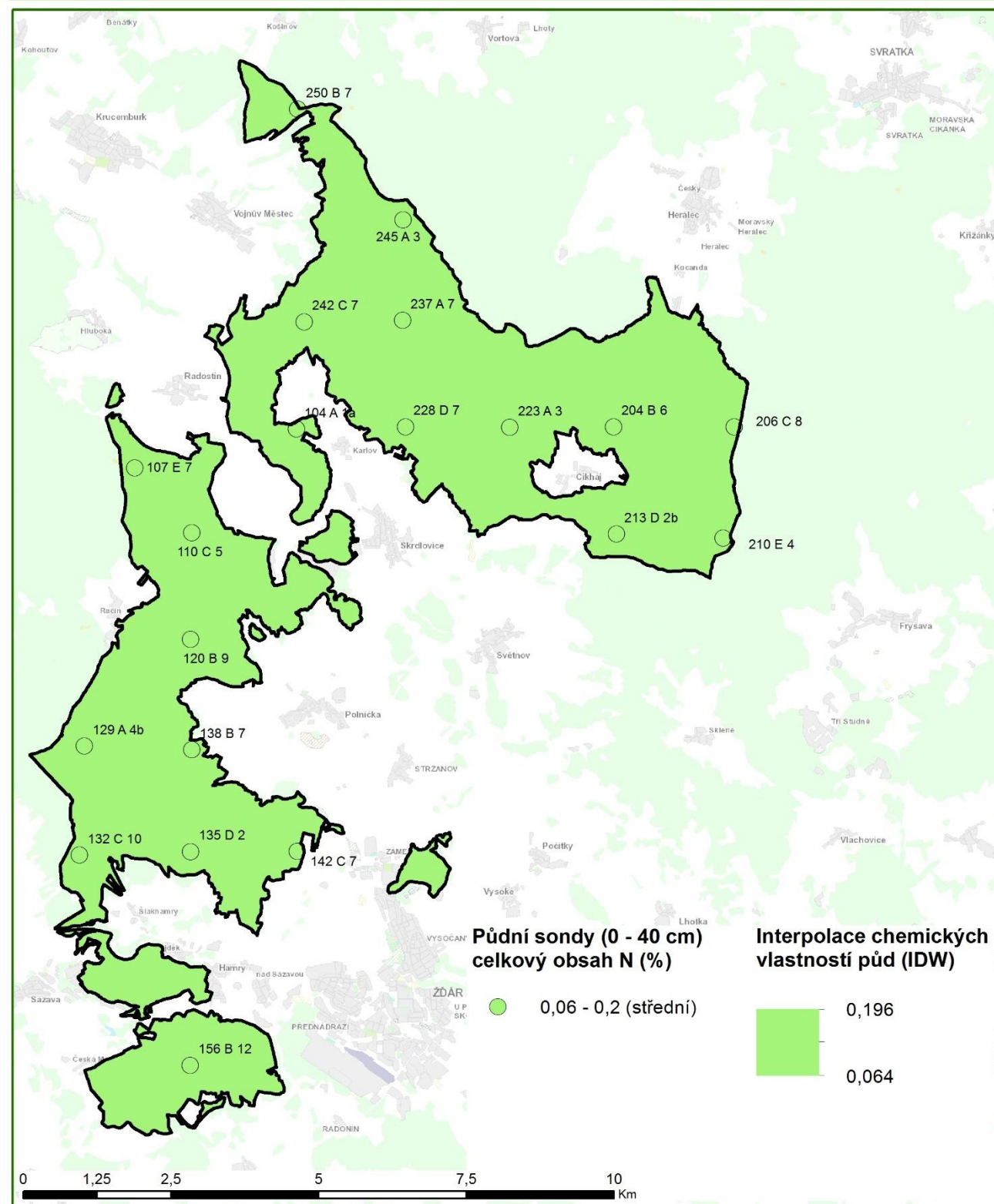
PŘÍLOHY

Chemické vlastnosti lesních půd v majetku KINSKÝ Žďár, a.s - pH



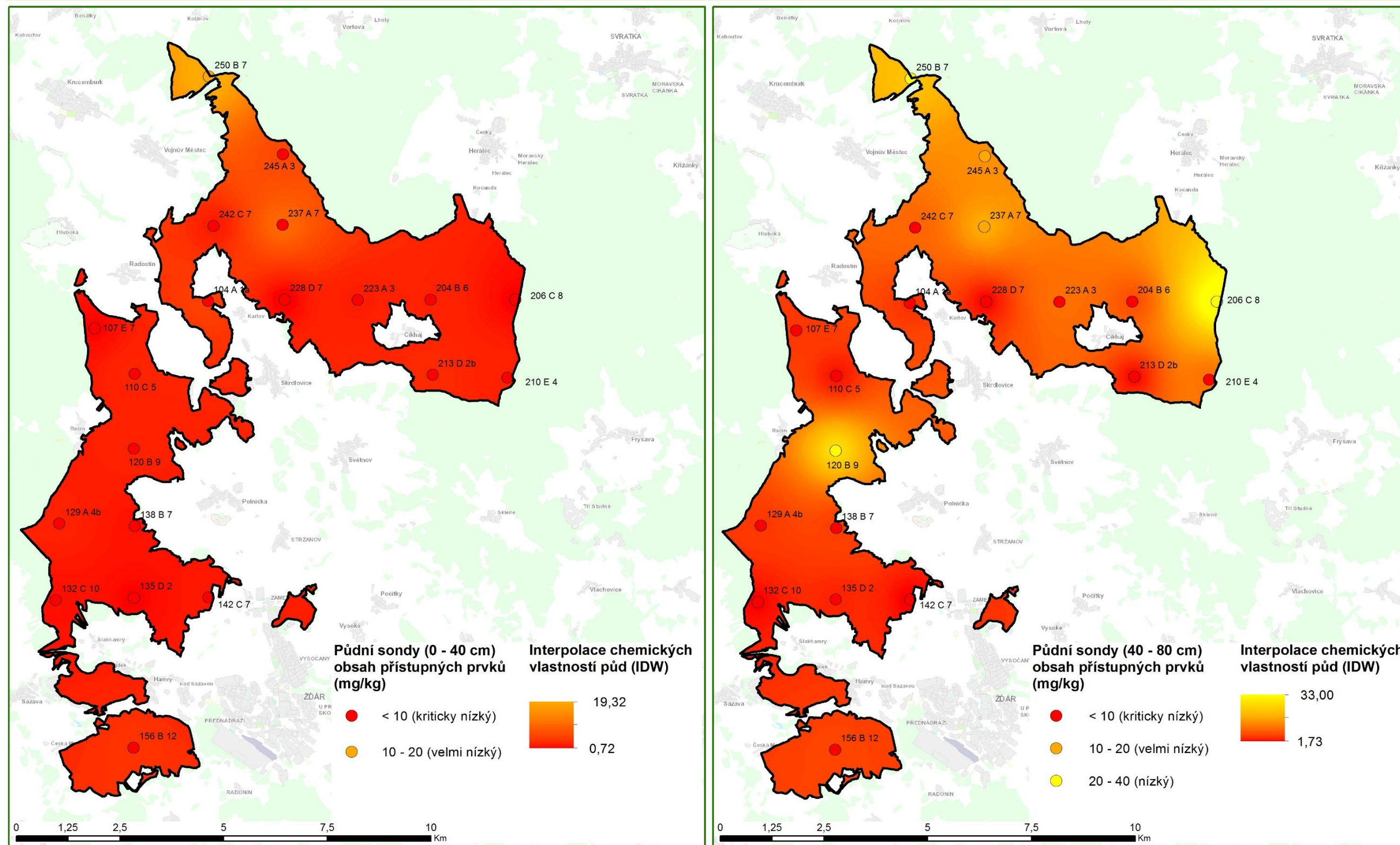
K. Neudertová Hellebrandová, V. Šrámek, V. Fadrhonsová, 2018 Výzkumný ústav lesního hospodářství a myslivosti, v.v.i
 Mapové dílo bylo zpracováno v rámci projektu Technologické agentury České republiky: TH02030659
 Mapa je určena vlastníkům a správcům lesa.
 Předpokládané využití mapy: Mapa bude sloužit vlastníkům lesa jako podklad pro lesnický management.
 Podklady, využité pro tvorbu mapového díla:
 Porostní mapa (LHC Kinský Žďár, a.s.); Bodová vrstva půdních odběrů (VÚLHM); Rastrová vrstva interpolovaných chemických vlastností lesních půd metodou IDW (VÚLHM)

Chemické vlastnosti lesních půd v majetku KINSKÝ Žďár, a.s - N



K. Neudertová Hellebrandová, V. Šrámek, V. Fadrhonsová, 2018 Výzkumný ústav lesního hospodářství a myslivosti, v.v.i
 Mapové dílo bylo zpracováno v rámci projektu Technologické agentury České republiky: TH02030659
 Mapa je určena vlastníkům a správcům lesa.
 Předpokládané využití mapy: Mapa bude sloužit vlastníkům lesa jako podklad pro lesnický management.
 Podklady, využité pro tvorbu mapového díla:
 Porostní mapa (LHC Kinský Žďár, a.s.); Bodová vrstva půdních odběrů (VÚLHM); Rastrová vrstva interpolovaných chemických vlastností lesních půd metodou IDW (VÚLHM)

Chemické vlastnosti lesních půd v majetku KINSKÝ Žďár, a.s - P



K. Neudertová Hellebrandová, V. Šrámek, V. Fadrhonsová, 2018 Výzkumný ústav lesního hospodářství a myslivosti, v.v.i.
Mapové dílo bylo zpracováno v rámci projektu Technologické agentury České republiky: TH02030659

Mapa je určena vlastníkům a správcům lesa.

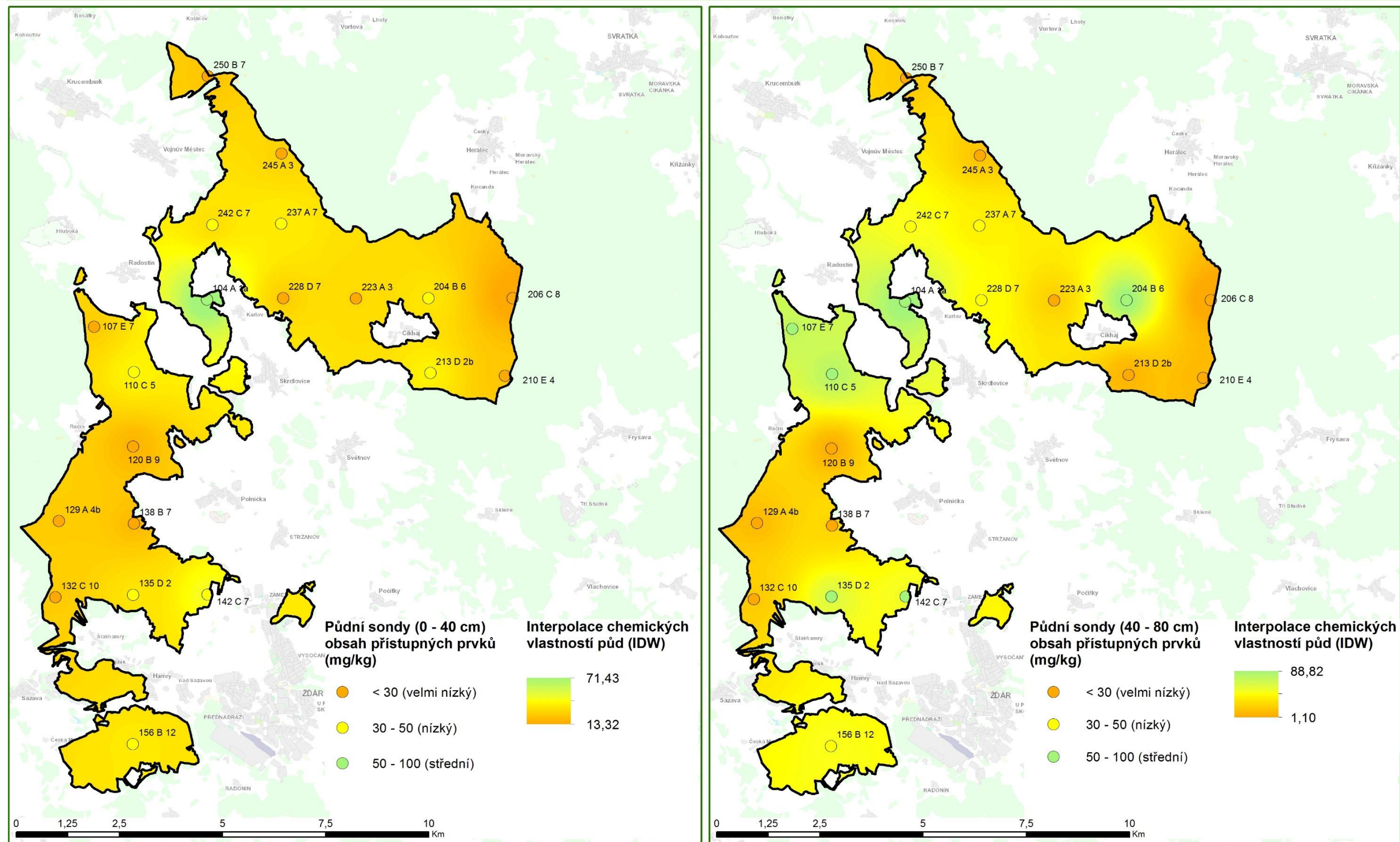
Předpokládané využití mapy: Mapa bude sloužit vlastníkům lesa jako podklad pro lesnický management.

Podklady, využité pro tvorbu mapového díla:

Porostní mapa (LHC Kinský Žďár, a.s.); Bodová vrstva půdních odběrů (VÚLHM); Rastrová vestva interpolovaných chemických vlastností lesních půd metodou IDW (VÚLHM)

19

Chemické vlastnosti lesních půd v majetku KINSKÝ Žďár, a.s - K



K. Neudertová Hellebrandová, V. Šrámek, V. Fadrhonsová, 2018 Výzkumný ústav lesního hospodářství a myslivosti, v.v.i.
Mapové dílo bylo zpracováno v rámci projektu Technologické agentury České republiky: TH02030659

Mapa je určena vlastníkům a správcům lesa.

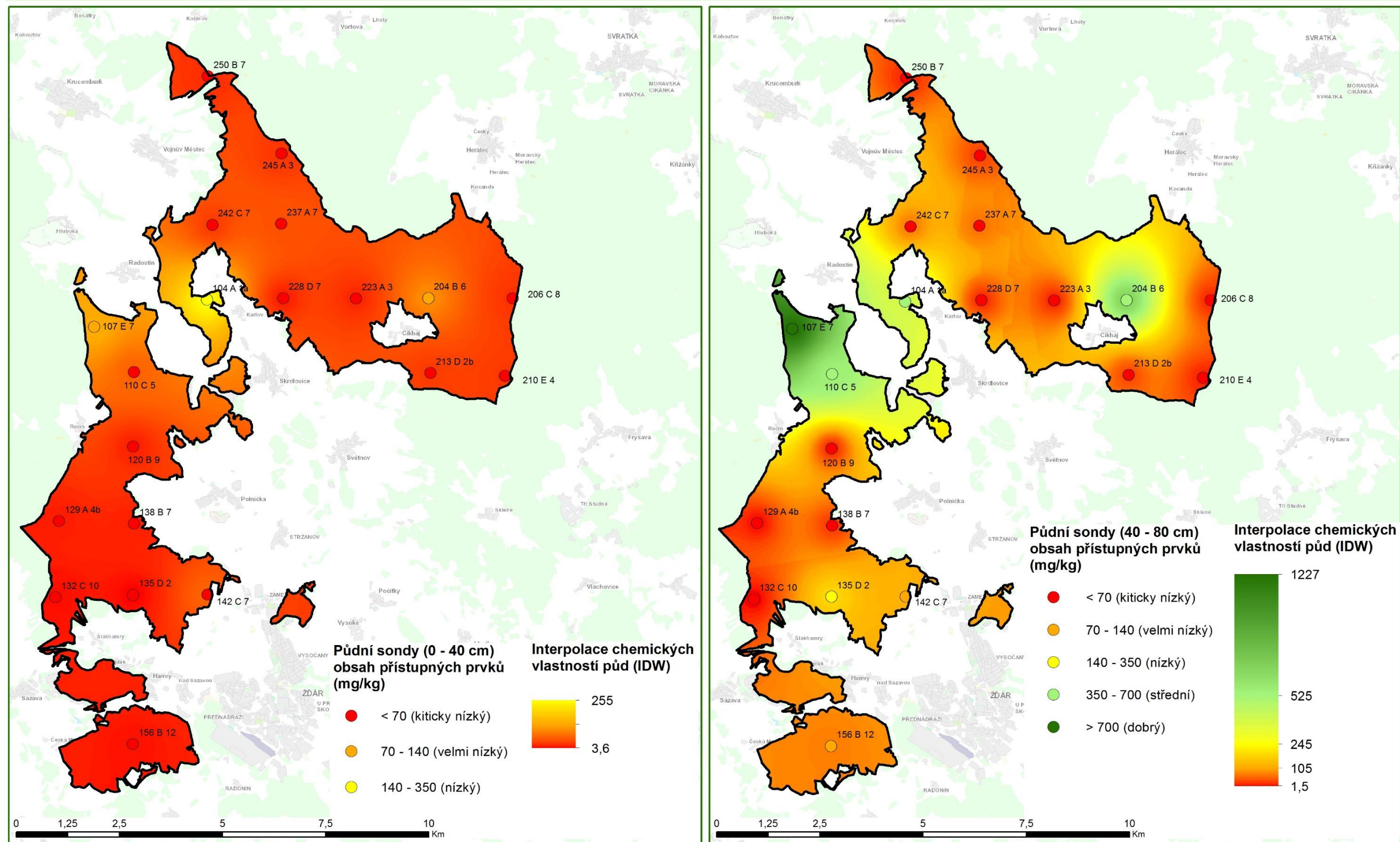
Předpokládané využití mapy: Mapa bude sloužit vlastníkům lesa jako podklad pro lesnický management.

Podklady, využité pro tvorbu mapového díla:

Porostní mapa (LHC Kinský Žďár, a.s.); Bodová vrstva půdních odběrů (VÚLHM); Rastrová vestva interpolovaných chemických vlastností lesních půd metodou IDW (VÚLHM)

i9

Chemické vlastnosti lesních půd v majetku KINSKÝ Žďár, a.s - Ca



K. Neudertová Hellebrandová, V. Šrámek, V. Fadrhonsová, 2018 Výzkumný ústav lesního hospodářství a myslivosti, v.v.i

Mapové dílo bylo zpracováno v rámci projektu Technologické agentury České republiky: TH02030659

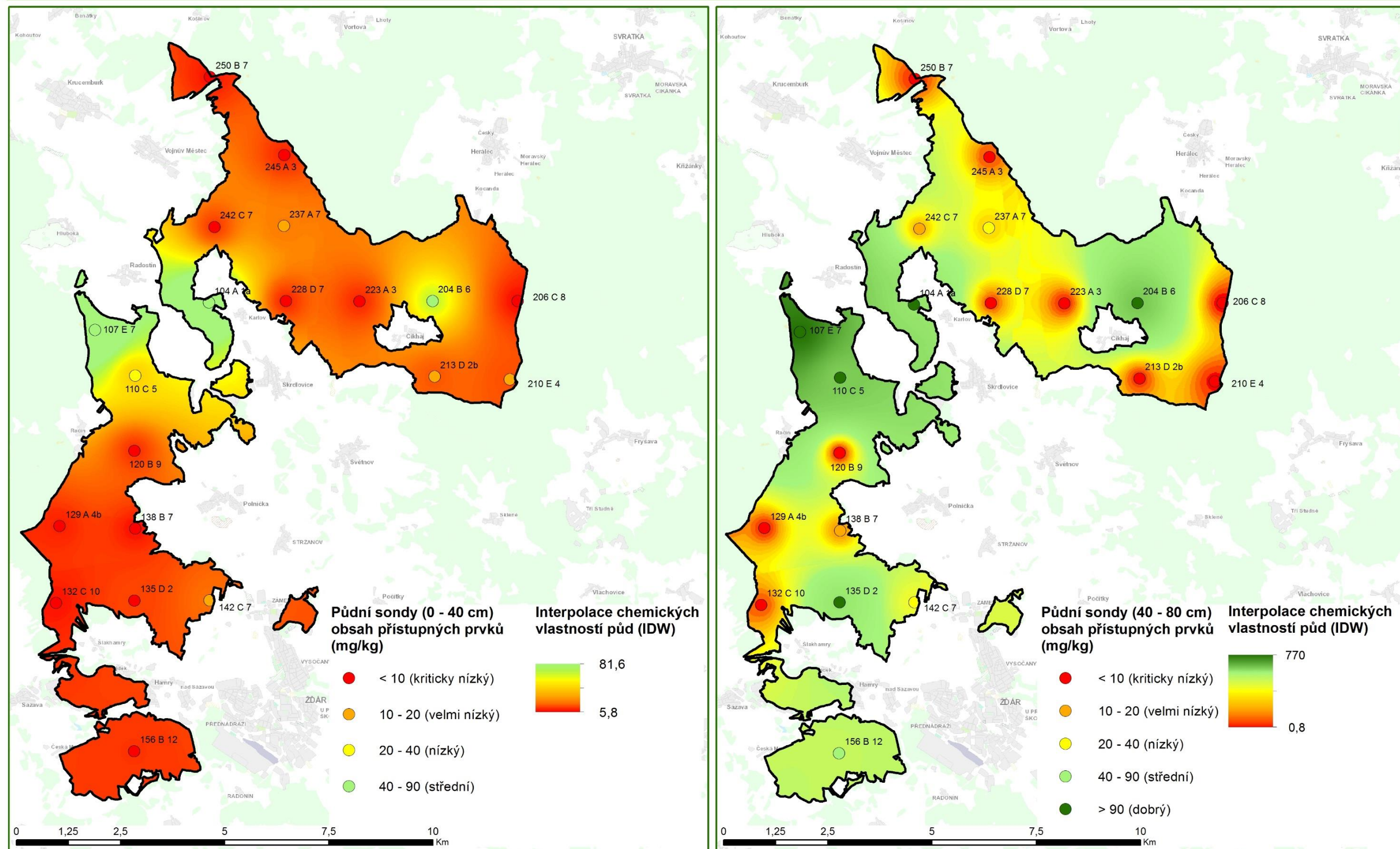
Mapa je určena vlastníkům a správcům lesa.

Předpokládané využití mapy: Mapa bude sloužit vlastníkům lesa jako podklad pro lesnický management.

Podklady, využité pro tvorbu mapového díla:

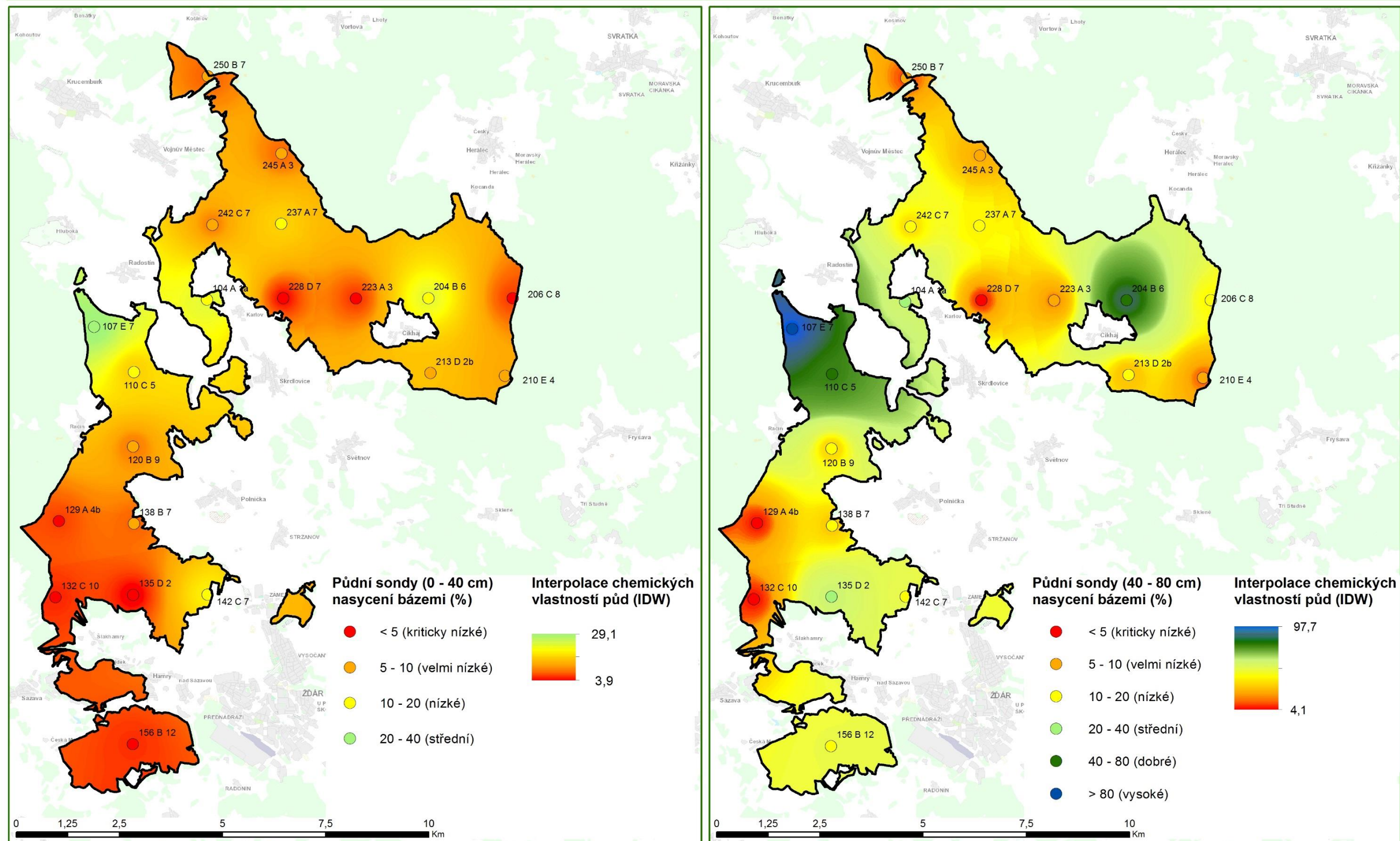
Porostní mapa (LHC Kinský Žďár, a.s.); Bodová vrstva půdních odběrů (VÚLHM); Rastrová vestva interpolovaných chemických vlastností lesních půd metodou IDW (VÚLHM)

Chemické vlastnosti lesních půd v majetku KINSKÝ Žďár, a.s - Mg



K. Neudertová Hellebrandová, V. Šrámek, V. Fadrhonsová, 2018 Výzkumný ústav lesního hospodářství a myslivosti, v.v.i
 Mapové dílo bylo zpracováno v rámci projektu Technologické agentury České republiky: TH02030659
 Mapa je určena vlastníkům a správcům lesa.
 Předpokládané využití mapy: Mapa bude sloužit vlastníkům lesa jako podklad pro lesnický management.
 Podklady, využité pro tvorbu mapového díla:
 Porostní mapa (LHC Kinský Žďár, a.s.); Bodová vrstva půdních odběrů (VÚLHM); Rastrová vrstva interpolovaných chemických vlastností lesních půd metodou IDW (VÚLHM)

Chemické vlastnosti lesních půd v majetku KINSKÝ Žďár, a.s - nasycení bázemi



K. Neudertová Hellebrandová, V. Šrámek, V. Fadrhonsová, 2018 Výzkumný ústav lesního hospodářství a myslivosti, v.v.i.
Mapové dílo bylo zpracováno v rámci projektu Technologické agentury České republiky: TH02030659

Mapa je určena vlastníkům a správcům lesa.

Předpokládané využití mapy: Mapa bude sloužit vlastníkům lesa jako podklad pro lesnický management.

Podklady, využití pro tvorbu mapového díla:

Porostní mapa (LHC Kinský Žďár, a.s.); Bodová vrstva půdních odběrů (VÚLHM); Rastrová vestva interpolovaných chemických vlastností lesních půd metodou IDW (VÚLHM)

i9